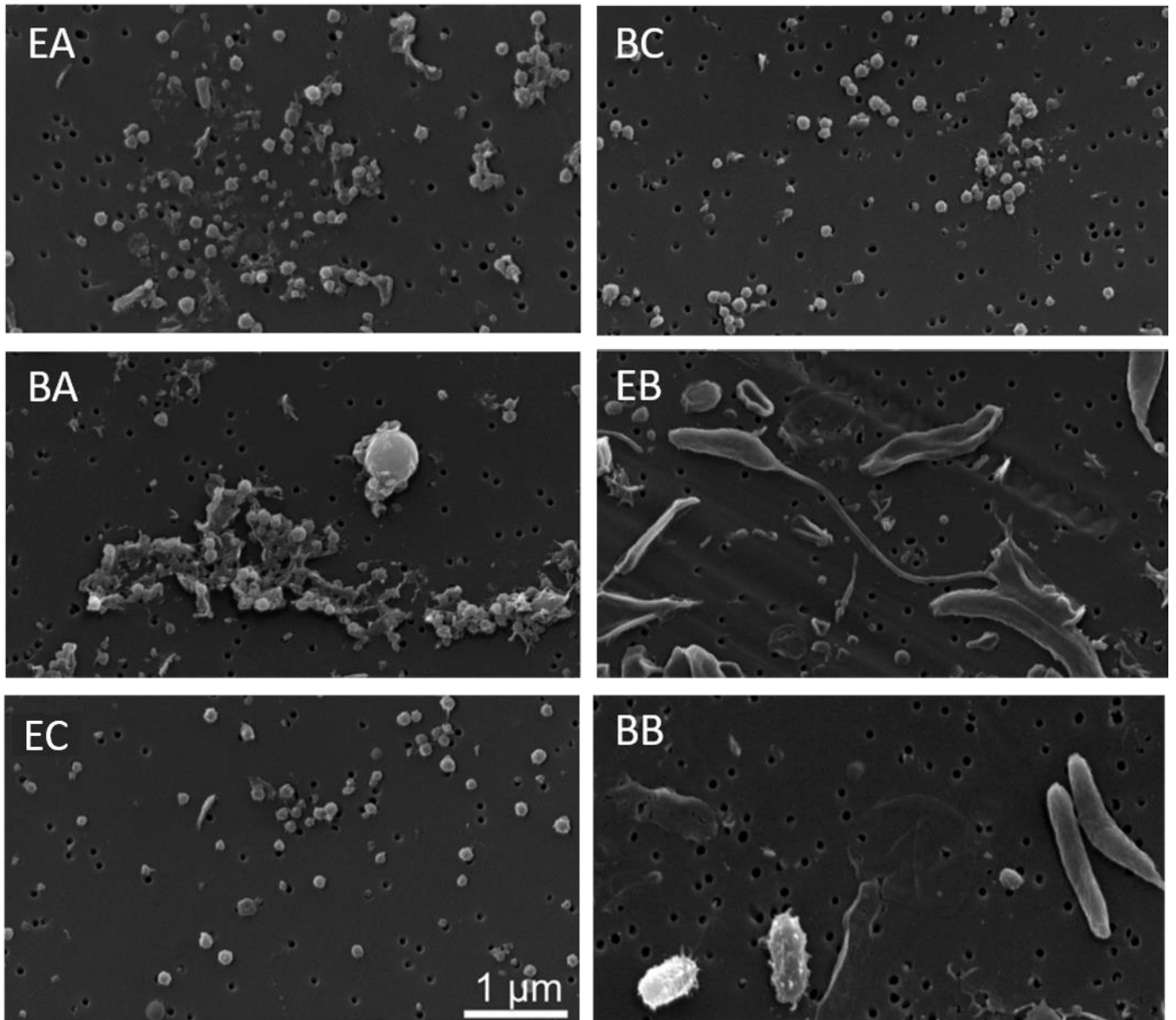




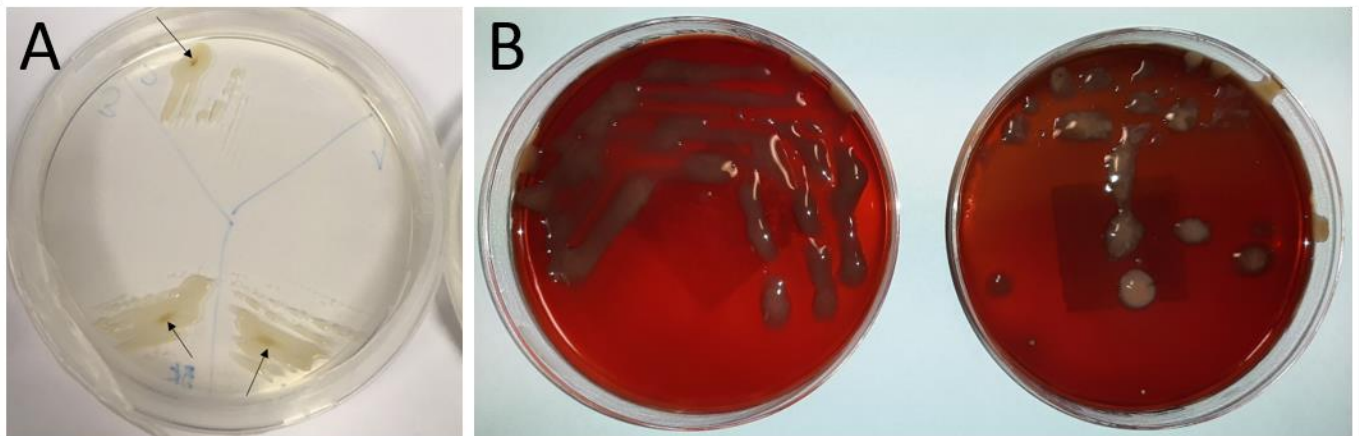
Supplementary Material Škufca et al.

**Table S1.** Bisphenol compound abbreviations, International Union of Pure and Applied Chemistry (IUPAC) names and Chemical Abstract Services (CAS) identifiers.

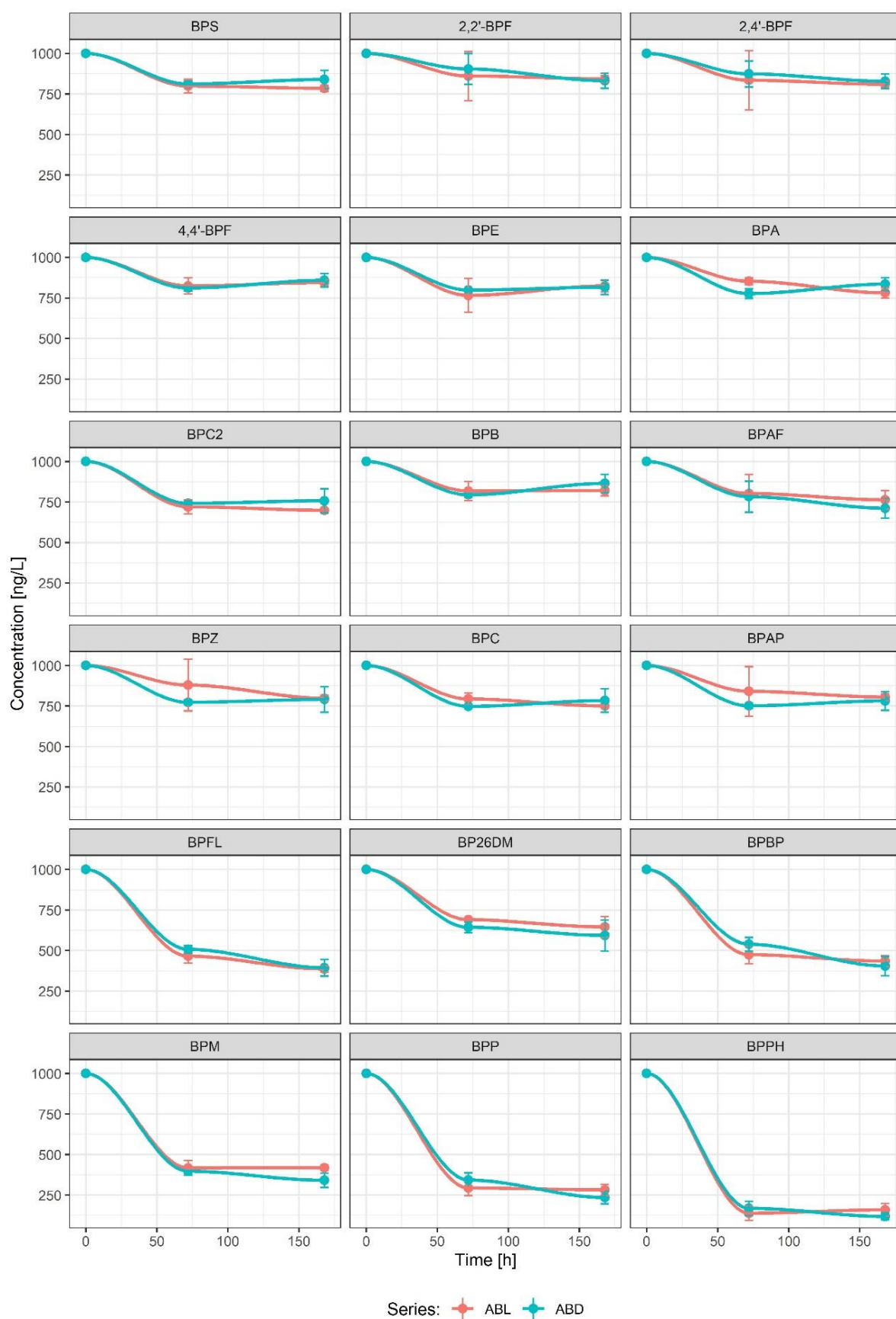
Abbreviation	IUPAC name	CAS
BPA	4-[2-(4-hydroxyphenyl)propan-2-yl]phenol	80-05-7
2,2'-BPF	2-[(2-hydroxyphenyl)methyl]phenol	2467-02-9
2,4'-BPF	2-[(4-hydroxyphenyl)methyl]phenol	2467-03-0
4,4'-BPF	4-[(4-hydroxyphenyl)methyl]phenol	620-92-8
BP26DM	4-[2-(4-hydroxy-3,5-dimethylphenyl)propan-2-yl]-2,6-dimethylphenol	5613-46-7
BPAF	4-[1,1,1,3,3,3-Hexafluoro-2-(4-hydroxyphenyl)propan-2-yl]phenol	1478-61-1
BPAP	4-[1-(4-hydroxyphenyl)-1-phenylethyl]phenol	1571-75-1
BPB	4-[2-(4-hydroxyphenyl)butan-2-yl]phenol	77-40-7
BPBP	4-[(4-hydroxyphenyl)-diphenylmethyl]phenol	1844-01-5
BPC	4-[2-(4-hydroxy-3-methylphenyl)propan-2-yl]-2-methylphenol	79-97-0
BPC2	4-[2,2-dichloro-1-(4-hydroxyphenyl)ethenyl]phenol	14868-03-2
BPE	4-[1-(4-hydroxyphenyl)ethyl]phenol	2081-08-5
BPFL	4-[9-(4-hydroxyphenyl)fluoren-9-yl]phenol	3236-71-3
BPM	4-[2-[3-[2-(4-hydroxyphenyl)propan-2-yl]phenyl]propan-2-yl]phenol	13595-25-0
BPP	4-[2-[4-[2-(4-hydroxyphenyl)propan-2-yl]phenyl]propan-2-yl]phenol	2167-51-3
BPPH	4-[2-(4-hydroxy-3-phenylphenyl)propan-2-yl]-2-phenylphenol	24038-68-4
BPS	4-(4-hydroxyphenyl)sulfonylphenol	80-09-1
BPZ	4-[1-(4-hydroxyphenyl)cyclohexyl]phenol	843-55-0



**Figure S1.** Additional SEM images of SCP isolates from EA, BA, EC, BC, EB and BB cultures. Experimental series (addition of BPs): axenic microalgae (EA), co-culture of microalgae and bacteria (EC), and bacterial culture (EB). Blank control series (no addition of BPs): axenic microalgae (BA), co-culture of microalgae and bacteria (BC), and bacterial culture (BB).



**Figure S2. A:** Co-culture sample grown on an 1% MW-LB agar, showing growth of bacteria, with microalgae *P. tricornutum* growth in the middle of bacterial growth (arrows). **B:** pre-cultures of bacteria on BD Columbia agar containing 5% sheep blood.



**Figure S3.** Concentration of 18 BPs in light (ABL) and dark (ABD) abiotic conditions. The mean (dot) and standard deviation (error-bars) are shown (n=3). Compounds are arranged from lowest (BPS, log P = 2.3) to highest (BPPH, log P = 7.3) log P value.



BPAP	t0_ABT2	0	0	2	ABT	1000	0,0%	0,0%	0,0%	0,00016	0,10923	0,001465
BPM	t0_ABT2	0	0	2	ABT	1000	0,0%	0,0%	0,0%	0,00016	0,10923	0,001465
BPP	t0_ABT2	0	0	2	ABT	1000	0,0%	0,0%	0,0%	0,00016	0,10923	0,001465
BPBP	t0_ABT2	0	0	2	ABT	1000	0,0%	0,0%	0,0%	0,00016	0,10923	0,001465
BPBH	t0_ABT2	0	0	2	ABT	1000	0,0%	0,0%	0,0%	0,00016	0,10923	0,001465
BPFL	t0_ABT2	0	0	2	ABT	1000	0,0%	0,0%	0,0%	0,00016	0,10923	0,001465
22BPF	t0_ABT3	0	0	3	ABT	1000	0,0%	0,0%	0,0%	0,00036	0,12933	0,002784
BPAF	t0_ABT3	0	0	3	ABT	1000	0,0%	0,0%	0,0%	0,00036	0,12933	0,002784
24BPF	t0_ABT3	0	0	3	ABT	1000	0,0%	0,0%	0,0%	0,00036	0,12933	0,002784
44BPF	t0_ABT3	0	0	3	ABT	1000	0,0%	0,0%	0,0%	0,00036	0,12933	0,002784
BPE	t0_ABT3	0	0	3	ABT	1000	0,0%	0,0%	0,0%	0,00036	0,12933	0,002784
BPA	t0_ABT3	0	0	3	ABT	1000	0,0%	0,0%	0,0%	0,00036	0,12933	0,002784
BPC	t0_ABT3	0	0	3	ABT	1000	0,0%	0,0%	0,0%	0,00036	0,12933	0,002784
BPB	t0_ABT3	0	0	3	ABT	1000	0,0%	0,0%	0,0%	0,00036	0,12933	0,002784
BP26DM	t0_ABT3	0	0	3	ABT	1000	0,0%	0,0%	0,0%	0,00036	0,12933	0,002784
BPC2	t0_ABT3	0	0	3	ABT	1000	0,0%	0,0%	0,0%	0,00036	0,12933	0,002784
BPZ	t0_ABT3	0	0	3	ABT	1000	0,0%	0,0%	0,0%	0,00036	0,12933	0,002784
BPS	t0_ABT3	0	0	3	ABT	1000	0,0%	0,0%	0,0%	0,00036	0,12933	0,002784
BPAP	t0_ABT3	0	0	3	ABT	1000	0,0%	0,0%	0,0%	0,00036	0,12933	0,002784
BPM	t0_ABT3	0	0	3	ABT	1000	0,0%	0,0%	0,0%	0,00036	0,12933	0,002784
BPP	t0_ABT3	0	0	3	ABT	1000	0,0%	0,0%	0,0%	0,00036	0,12933	0,002784
BPBP	t0_ABT3	0	0	3	ABT	1000	0,0%	0,0%	0,0%	0,00036	0,12933	0,002784
BPPH	t0_ABT3	0	0	3	ABT	1000	0,0%	0,0%	0,0%	0,00036	0,12933	0,002784
BPFL	t0_ABT3	0	0	3	ABT	1000	0,0%	0,0%	0,0%	0,00036	0,12933	0,002784
22BPF	t0_BA1	0	0	1	BA	1000	0,0%	0,0%	0,0%	1,03335	0,24428	4,230187
BPAF	t0_BA1	0	0	1	BA	1000	0,0%	0,0%	0,0%	1,03335	0,24428	4,230187
24BPF	t0_BA1	0	0	1	BA	1000	0,0%	0,0%	0,0%	1,03335	0,24428	4,230187
44BPF	t0_BA1	0	0	1	BA	1000	0,0%	0,0%	0,0%	1,03335	0,24428	4,230187
BPE	t0_BA1	0	0	1	BA	1000	0,0%	0,0%	0,0%	1,03335	0,24428	4,230187
BPA	t0_BA1	0	0	1	BA	1000	0,0%	0,0%	0,0%	1,03335	0,24428	4,230187
BPC	t0_BA1	0	0	1	BA	1000	0,0%	0,0%	0,0%	1,03335	0,24428	4,230187
BPB	t0_BA1	0	0	1	BA	1000	0,0%	0,0%	0,0%	1,03335	0,24428	4,230187
BP26DM	t0_BA1	0	0	1	BA	1000	0,0%	0,0%	0,0%	1,03335	0,24428	4,230187
BPC2	t0_BA1	0	0	1	BA	1000	0,0%	0,0%	0,0%	1,03335	0,24428	4,230187
BPZ	t0_BA1	0	0	1	BA	1000	0,0%	0,0%	0,0%	1,03335	0,24428	4,230187
BPS	t0_BA1	0	0	1	BA	1000	0,0%	0,0%	0,0%	1,03335	0,24428	4,230187
BPAP	t0_BA1	0	0	1	BA	1000	0,0%	0,0%	0,0%	1,03335	0,24428	4,230187
BPM	t0_BA1	0	0	1	BA	1000	0,0%	0,0%	0,0%	1,03335	0,24428	4,230187
BPP	t0_BA1	0	0	1	BA	1000	0,0%	0,0%	0,0%	1,03335	0,24428	4,230187
BPBP	t0_BA1	0	0	1	BA	1000	0,0%	0,0%	0,0%	1,03335	0,24428	4,230187
BPPH	t0_BA1	0	0	1	BA	1000	0,0%	0,0%	0,0%	1,03335	0,24428	4,230187
BPFL	t0_BA1	0	0	1	BA	1000	0,0%	0,0%	0,0%	1,03335	0,24428	4,230187
22BPF	t0_BA2	0	0	2	BA	1000	0,0%	0,0%	0,0%	1,03418	0,22503	4,595743
BPAF	t0_BA2	0	0	2	BA	1000	0,0%	0,0%	0,0%	1,03418	0,22503	4,595743
24BPF	t0_BA2	0	0	2	BA	1000	0,0%	0,0%	0,0%	1,03418	0,22503	4,595743
44BPF	t0_BA2	0	0	2	BA	1000	0,0%	0,0%	0,0%	1,03418	0,22503	4,595743
BPE	t0_BA2	0	0	2	BA	1000	0,0%	0,0%	0,0%	1,03418	0,22503	4,595743
BPA	t0_BA2	0	0	2	BA	1000	0,0%	0,0%	0,0%	1,03418	0,22503	4,595743
BPC	t0_BA2	0	0	2	BA	1000	0,0%	0,0%	0,0%	1,03418	0,22503	4,595743
BPB	t0_BA2	0	0	2	BA	1000	0,0%	0,0%	0,0%	1,03418	0,22503	4,595743
BP26DM	t0_BA2	0	0	2	BA	1000	0,0%	0,0%	0,0%	1,03418	0,22503	4,595743
BPC2	t0_BA2	0	0	2	BA	1000	0,0%	0,0%	0,0%	1,03418	0,22503	4,595743
BPZ	t0_BA2	0	0	2	BA	1000	0,0%	0,0%	0,0%	1,03418	0,22503	4,595743
BPS	t0_BA2	0	0	2	BA	1000	0,0%	0,0%	0,0%	1,03418	0,22503	4,595743
BPAP	t0_BA2	0	0	2	BA	1000	0,0%	0,0%	0,0%	1,03418	0,22503	4,595743
BPM	t0_BA2	0	0	2	BA	1000	0,0%	0,0%	0,0%	1,03418	0,22503	4,595743
BPP	t0_BA2	0	0	2	BA	1000	0,0%	0,0%	0,0%	1,03418	0,22503	4,595743
BPBP	t0_BA2	0	0	2	BA	1000	0,0%	0,0%	0,0%	1,03418	0,22503	4,595743
BPPH	t0_BA2	0	0	2	BA	1000	0,0%	0,0%	0,0%	1,03418	0,22503	4,595743
BPFL	t0_BA2	0	0	2	BA	1000	0,0%	0,0%	0,0%	1,03418	0,22503	4,595743
22BPF	t0_BA3	0	0	3	BA	1000	0,0%	0,0%	0,0%	1,0353	0,20894	4,955011
BPAF	t0_BA3	0	0	3	BA	1000	0,0%	0,0%	0,0%	1,0353	0,20894	4,955011
24BPF	t0_BA3	0	0	3	BA	1000	0,0%	0,0%	0,0%	1,0353	0,20894	4,955011
44BPF	t0_BA3	0	0	3	BA	1000	0,0%	0,0%	0,0%	1,0353	0,20894	4,955011
BPE	t0_BA3	0	0	3	BA	1000	0,0%	0,0%	0,0%	1,0353	0,20894	4,955011
BPA	t0_BA3	0	0	3	BA	1000	0,0%	0,0%	0,0%	1,0353	0,20894	4,955011
BPC	t0_BA3	0	0	3	BA	1000	0,0%	0,0%	0,0%	1,0353	0,20894	4,955011
BPB	t0_BA3	0	0	3	BA	1000	0,0%	0,0%	0,0%	1,0353	0,20894	4,955011
BP26DM	t0_BA3	0	0	3	BA	1000	0,0%	0,0%	0,0%	1,0353	0,20894	4,955011
BPC2	t0_BA3	0	0	3	BA	1000	0,0%	0,0%	0,0%	1,0353	0,20894	4,955011
BPZ	t0_BA3	0	0	3	BA	1000	0,0%	0,0%	0,0%	1,0353	0,20894	4,955011
BPS	t0_BA3	0	0	3	BA	1000	0,0%	0,0%	0,0%	1,0353	0,20894	4,955011
BPAP	t0_BA3	0	0	3	BA	1000	0,0%	0,0%	0,0%	1,0353	0,20894	4,955011
BPM	t0_BA3	0	0	3	BA	1000	0,0%	0,0%	0,0%	1,0353	0,20894	4,955011
BPP	t0_BA3	0	0	3	BA	1000	0,0%	0,0%	0,0%	1,0353	0,20894	4,955011
BPBP	t0_BA3	0	0	3	BA	1000	0,0%	0,0%	0,0%	1,0353	0,20894	4,955011
BPPH	t0_BA3	0	0	3	BA	1000	0,0%	0,0%	0,0%	1,0353	0,20894	4,955011
BPFL	t0_BA3	0	0	3	BA	1000	0,0%	0,0%	0,0%	1,0353	0,20894	4,955011
22BPF	t0_BB1	0	0	1	BB	1000	0,0%	0,0%	0,0%	0	0,43612	0
BPAF	t0_BB1	0	0	1	BB	1000	0,0%	0,0%	0,0%	0	0,43612	0
24BPF	t0_BB1	0	0	1	BB	1000	0,0%	0,0%	0,0%	0	0,43612	0
44BPF	t0_BB1	0	0	1	BB	1000	0,0%	0,0%	0,0%	0	0,43612	0
BPE	t0_BB1	0	0	1	BB	1000	0,0%	0,0%	0,0%	0	0,43612	0
BPA	t0_BB1	0	0	1	BB	1000	0,0%	0,0%	0,0%	0	0,43612	0
BPC	t0_BB1	0	0	1	BB	1000	0,0%	0,0%	0,0%	0	0,43612	0
BPB	t0_BB1	0	0	1	BB	1000	0,0%	0,0%	0,0%	0	0,43612	0

BP26DM	t0_BB1	0	0 1	BB	1000	0,0%	0,0%	0,0%	0	0,43612	0
BPC2	t0_BB1	0	0 1	BB	1000	0,0%	0,0%	0,0%	0	0,43612	0
BPZ	t0_BB1	0	0 1	BB	1000	0,0%	0,0%	0,0%	0	0,43612	0
BPS	t0_BB1	0	0 1	BB	1000	0,0%	0,0%	0,0%	0	0,43612	0
BPAP	t0_BB1	0	0 1	BB	1000	0,0%	0,0%	0,0%	0	0,43612	0
BPM	t0_BB1	0	0 1	BB	1000	0,0%	0,0%	0,0%	0	0,43612	0
BPP	t0_BB1	0	0 1	BB	1000	0,0%	0,0%	0,0%	0	0,43612	0
BPBP	t0_BB1	0	0 1	BB	1000	0,0%	0,0%	0,0%	0	0,43612	0
BPPH	t0_BB1	0	0 1	BB	1000	0,0%	0,0%	0,0%	0	0,43612	0
BPFL	t0_BB1	0	0 1	BB	1000	0,0%	0,0%	0,0%	0	0,43612	0
22BPF	t0_BB2	0	0 2	BB	1000	0,0%	0,0%	0,0%	0,0002	0,28913	0,000692
BPAF	t0_BB2	0	0 2	BB	1000	0,0%	0,0%	0,0%	0,0002	0,28913	0,000692
24BPF	t0_BB2	0	0 2	BB	1000	0,0%	0,0%	0,0%	0,0002	0,28913	0,000692
44BPF	t0_BB2	0	0 2	BB	1000	0,0%	0,0%	0,0%	0,0002	0,28913	0,000692
BPE	t0_BB2	0	0 2	BB	1000	0,0%	0,0%	0,0%	0,0002	0,28913	0,000692
BPA	t0_BB2	0	0 2	BB	1000	0,0%	0,0%	0,0%	0,0002	0,28913	0,000692
BPC	t0_BB2	0	0 2	BB	1000	0,0%	0,0%	0,0%	0,0002	0,28913	0,000692
BPB	t0_BB2	0	0 2	BB	1000	0,0%	0,0%	0,0%	0,0002	0,28913	0,000692
BP26DM	t0_BB2	0	0 2	BB	1000	0,0%	0,0%	0,0%	0,0002	0,28913	0,000692
BPC2	t0_BB2	0	0 2	BB	1000	0,0%	0,0%	0,0%	0,0002	0,28913	0,000692
BPZ	t0_BB2	0	0 2	BB	1000	0,0%	0,0%	0,0%	0,0002	0,28913	0,000692
BPS	t0_BB2	0	0 2	BB	1000	0,0%	0,0%	0,0%	0,0002	0,28913	0,000692
BPAP	t0_BB2	0	0 2	BB	1000	0,0%	0,0%	0,0%	0,0002	0,28913	0,000692
BPM	t0_BB2	0	0 2	BB	1000	0,0%	0,0%	0,0%	0,0002	0,28913	0,000692
BPP	t0_BB2	0	0 2	BB	1000	0,0%	0,0%	0,0%	0,0002	0,28913	0,000692
BPBP	t0_BB2	0	0 2	BB	1000	0,0%	0,0%	0,0%	0,0002	0,28913	0,000692
BPPH	t0_BB2	0	0 2	BB	1000	0,0%	0,0%	0,0%	0,0002	0,28913	0,000692
BPFL	t0_BB2	0	0 2	BB	1000	0,0%	0,0%	0,0%	0,0002	0,28913	0,000692
22BPF	t0_BB3	0	0 3	BB	1000	0,0%	0,0%	0,0%	0,00008	0,24136	0,000331
BPAF	t0_BB3	0	0 3	BB	1000	0,0%	0,0%	0,0%	0,00008	0,24136	0,000331
24BPF	t0_BB3	0	0 3	BB	1000	0,0%	0,0%	0,0%	0,00008	0,24136	0,000331
44BPF	t0_BB3	0	0 3	BB	1000	0,0%	0,0%	0,0%	0,00008	0,24136	0,000331
BPE	t0_BB3	0	0 3	BB	1000	0,0%	0,0%	0,0%	0,00008	0,24136	0,000331
BPA	t0_BB3	0	0 3	BB	1000	0,0%	0,0%	0,0%	0,00008	0,24136	0,000331
BPC	t0_BB3	0	0 3	BB	1000	0,0%	0,0%	0,0%	0,00008	0,24136	0,000331
BPB	t0_BB3	0	0 3	BB	1000	0,0%	0,0%	0,0%	0,00008	0,24136	0,000331
BP26DM	t0_BB3	0	0 3	BB	1000	0,0%	0,0%	0,0%	0,00008	0,24136	0,000331
BPC2	t0_BB3	0	0 3	BB	1000	0,0%	0,0%	0,0%	0,00008	0,24136	0,000331
BPZ	t0_BB3	0	0 3	BB	1000	0,0%	0,0%	0,0%	0,00008	0,24136	0,000331
BPS	t0_BB3	0	0 3	BB	1000	0,0%	0,0%	0,0%	0,00008	0,24136	0,000331
BPAP	t0_BB3	0	0 3	BB	1000	0,0%	0,0%	0,0%	0,00008	0,24136	0,000331
BPM	t0_BB3	0	0 3	BB	1000	0,0%	0,0%	0,0%	0,00008	0,24136	0,000331
BPP	t0_BB3	0	0 3	BB	1000	0,0%	0,0%	0,0%	0,00008	0,24136	0,000331
BPBP	t0_BB3	0	0 3	BB	1000	0,0%	0,0%	0,0%	0,00008	0,24136	0,000331
BPPH	t0_BB3	0	0 3	BB	1000	0,0%	0,0%	0,0%	0,00008	0,24136	0,000331
BPFL	t0_BB3	0	0 3	BB	1000	0,0%	0,0%	0,0%	0,00008	0,24136	0,000331
22BPF	t0_BK1	0	0 1	BK	1000	0,0%	0,0%	0,0%	0,98451	0,31888	3,0874
BPAF	t0_BK1	0	0 1	BK	1000	0,0%	0,0%	0,0%	0,98451	0,31888	3,0874
24BPF	t0_BK1	0	0 1	BK	1000	0,0%	0,0%	0,0%	0,98451	0,31888	3,0874
44BPF	t0_BK1	0	0 1	BK	1000	0,0%	0,0%	0,0%	0,98451	0,31888	3,0874
BPE	t0_BK1	0	0 1	BK	1000	0,0%	0,0%	0,0%	0,98451	0,31888	3,0874
BPA	t0_BK1	0	0 1	BK	1000	0,0%	0,0%	0,0%	0,98451	0,31888	3,0874
BPC	t0_BK1	0	0 1	BK	1000	0,0%	0,0%	0,0%	0,98451	0,31888	3,0874
BPB	t0_BK1	0	0 1	BK	1000	0,0%	0,0%	0,0%	0,98451	0,31888	3,0874
BP26DM	t0_BK1	0	0 1	BK	1000	0,0%	0,0%	0,0%	0,98451	0,31888	3,0874
BPC2	t0_BK1	0	0 1	BK	1000	0,0%	0,0%	0,0%	0,98451	0,31888	3,0874
BPZ	t0_BK1	0	0 1	BK	1000	0,0%	0,0%	0,0%	0,98451	0,31888	3,0874
BPS	t0_BK1	0	0 1	BK	1000	0,0%	0,0%	0,0%	0,98451	0,31888	3,0874
BPAP	t0_BK1	0	0 1	BK	1000	0,0%	0,0%	0,0%	0,98451	0,31888	3,0874
BPM	t0_BK1	0	0 1	BK	1000	0,0%	0,0%	0,0%	0,98451	0,31888	3,0874
BPP	t0_BK1	0	0 1	BK	1000	0,0%	0,0%	0,0%	0,98451	0,31888	3,0874
BPBP	t0_BK1	0	0 1	BK	1000	0,0%	0,0%	0,0%	0,98451	0,31888	3,0874
BPPH	t0_BK1	0	0 1	BK	1000	0,0%	0,0%	0,0%	0,98451	0,31888	3,0874
BPFL	t0_BK1	0	0 1	BK	1000	0,0%	0,0%	0,0%	0,98451	0,31888	3,0874
22BPF	t0_BK2	0	0 2	BK	1000	0,0%	0,0%	0,0%	0,97788	0,44535	2,195756
BPAF	t0_BK2	0	0 2	BK	1000	0,0%	0,0%	0,0%	0,97788	0,44535	2,195756
24BPF	t0_BK2	0	0 2	BK	1000	0,0%	0,0%	0,0%	0,97788	0,44535	2,195756
44BPF	t0_BK2	0	0 2	BK	1000	0,0%	0,0%	0,0%	0,97788	0,44535	2,195756
BPE	t0_BK2	0	0 2	BK	1000	0,0%	0,0%	0,0%	0,97788	0,44535	2,195756
BPA	t0_BK2	0	0 2	BK	1000	0,0%	0,0%	0,0%	0,97788	0,44535	2,195756
BPC	t0_BK2	0	0 2	BK	1000	0,0%	0,0%	0,0%	0,97788	0,44535	2,195756
BPB	t0_BK2	0	0 2	BK	1000	0,0%	0,0%	0,0%	0,97788	0,44535	2,195756
BP26DM	t0_BK2	0	0 2	BK	1000	0,0%	0,0%	0,0%	0,97788	0,44535	2,195756
BPC2	t0_BK2	0	0 2	BK	1000	0,0%	0,0%	0,0%	0,97788	0,44535	2,195756
BPZ	t0_BK2	0	0 2	BK	1000	0,0%	0,0%	0,0%	0,97788	0,44535	2,195756
BPS	t0_BK2	0	0 2	BK	1000	0,0%	0,0%	0,0%	0,97788	0,44535	2,195756
BPAP	t0_BK2	0	0 2	BK	1000	0,0%	0,0%	0,0%	0,97788	0,44535	2,195756
BPM	t0_BK2	0	0 2	BK	1000	0,0%	0,0%	0,0%	0,97788	0,44535	2,195756
BPP	t0_BK2	0	0 2	BK	1000	0,0%	0,0%	0,0%	0,97788	0,44535	2,195756
BPBP	t0_BK2	0	0 2	BK	1000	0,0%	0,0%	0,0%	0,97788	0,44535	2,195756
BPPH	t0_BK2	0	0 2	BK	1000	0,0%	0,0%	0,0%	0,97788	0,44535	2,195756
BPFL	t0_BK2	0	0 2	BK	1000	0,0%	0,0%	0,0%	0,97788	0,44535	2,195756
22BPF	t0_BK3	0	0 3	BK	1000	0,0%	0,0%	0,0%	0,95136	0,47011	2,023697
BPAF	t0_BK3	0	0 3	BK	1000	0,0%	0,0%	0,0%	0,95136	0,47011	2,023697
24BPF	t0_BK3	0	0 3	BK	1000	0,0%	0,0%	0,0%	0,95136	0,47011	2,023697
44BPF	t0_BK3	0	0 3	BK	1000	0,0%	0,0%	0,0%	0,95136	0,47011	2,023697

BPE	t0_BK3	0	0	3	BK	1000	0,0%	0,0%	0,0%	0,95136	0,47011	2,023697
BPA	t0_BK3	0	0	3	BK	1000	0,0%	0,0%	0,0%	0,95136	0,47011	2,023697
BPC	t0_BK3	0	0	3	BK	1000	0,0%	0,0%	0,0%	0,95136	0,47011	2,023697
BPB	t0_BK3	0	0	3	BK	1000	0,0%	0,0%	0,0%	0,95136	0,47011	2,023697
BP26DM	t0_BK3	0	0	3	BK	1000	0,0%	0,0%	0,0%	0,95136	0,47011	2,023697
BPC2	t0_BK3	0	0	3	BK	1000	0,0%	0,0%	0,0%	0,95136	0,47011	2,023697
BPZ	t0_BK3	0	0	3	BK	1000	0,0%	0,0%	0,0%	0,95136	0,47011	2,023697
BPS	t0_BK3	0	0	3	BK	1000	0,0%	0,0%	0,0%	0,95136	0,47011	2,023697
BPAP	t0_BK3	0	0	3	BK	1000	0,0%	0,0%	0,0%	0,95136	0,47011	2,023697
BPM	t0_BK3	0	0	3	BK	1000	0,0%	0,0%	0,0%	0,95136	0,47011	2,023697
BPP	t0_BK3	0	0	3	BK	1000	0,0%	0,0%	0,0%	0,95136	0,47011	2,023697
BPBP	t0_BK3	0	0	3	BK	1000	0,0%	0,0%	0,0%	0,95136	0,47011	2,023697
BPPH	t0_BK3	0	0	3	BK	1000	0,0%	0,0%	0,0%	0,95136	0,47011	2,023697
BPFL	t0_BK3	0	0	3	BK	1000	0,0%	0,0%	0,0%	0,95136	0,47011	2,023697
22BPF	t0_EA1	0	0	1	EA	1000	0,0%	0,0%	0,0%	1,00751	0,16217	6,212678
BPAF	t0_EA1	0	0	1	EA	1000	0,0%	0,0%	0,0%	1,00751	0,16217	6,212678
24BPF	t0_EA1	0	0	1	EA	1000	0,0%	0,0%	0,0%	1,00751	0,16217	6,212678
44BPF	t0_EA1	0	0	1	EA	1000	0,0%	0,0%	0,0%	1,00751	0,16217	6,212678
BPE	t0_EA1	0	0	1	EA	1000	0,0%	0,0%	0,0%	1,00751	0,16217	6,212678
BPA	t0_EA1	0	0	1	EA	1000	0,0%	0,0%	0,0%	1,00751	0,16217	6,212678
BPC	t0_EA1	0	0	1	EA	1000	0,0%	0,0%	0,0%	1,00751	0,16217	6,212678
BPB	t0_EA1	0	0	1	EA	1000	0,0%	0,0%	0,0%	1,00751	0,16217	6,212678
BP26DM	t0_EA1	0	0	1	EA	1000	0,0%	0,0%	0,0%	1,00751	0,16217	6,212678
BPC2	t0_EA1	0	0	1	EA	1000	0,0%	0,0%	0,0%	1,00751	0,16217	6,212678
BPZ	t0_EA1	0	0	1	EA	1000	0,0%	0,0%	0,0%	1,00751	0,16217	6,212678
BPS	t0_EA1	0	0	1	EA	1000	0,0%	0,0%	0,0%	1,00751	0,16217	6,212678
BPAP	t0_EA1	0	0	1	EA	1000	0,0%	0,0%	0,0%	1,00751	0,16217	6,212678
BPM	t0_EA1	0	0	1	EA	1000	0,0%	0,0%	0,0%	1,00751	0,16217	6,212678
BPP	t0_EA1	0	0	1	EA	1000	0,0%	0,0%	0,0%	1,00751	0,16217	6,212678
BPBP	t0_EA1	0	0	1	EA	1000	0,0%	0,0%	0,0%	1,00751	0,16217	6,212678
BPPH	t0_EA1	0	0	1	EA	1000	0,0%	0,0%	0,0%	1,00751	0,16217	6,212678
BPFL	t0_EA1	0	0	1	EA	1000	0,0%	0,0%	0,0%	1,00751	0,16217	6,212678
22BPF	t0_EA2	0	0	2	EA	1000	0,0%	0,0%	0,0%	1,02196	0,29124	3,508996
BPAF	t0_EA2	0	0	2	EA	1000	0,0%	0,0%	0,0%	1,02196	0,29124	3,508996
24BPF	t0_EA2	0	0	2	EA	1000	0,0%	0,0%	0,0%	1,02196	0,29124	3,508996
44BPF	t0_EA2	0	0	2	EA	1000	0,0%	0,0%	0,0%	1,02196	0,29124	3,508996
BPE	t0_EA2	0	0	2	EA	1000	0,0%	0,0%	0,0%	1,02196	0,29124	3,508996
BPA	t0_EA2	0	0	2	EA	1000	0,0%	0,0%	0,0%	1,02196	0,29124	3,508996
BPC	t0_EA2	0	0	2	EA	1000	0,0%	0,0%	0,0%	1,02196	0,29124	3,508996
BPB	t0_EA2	0	0	2	EA	1000	0,0%	0,0%	0,0%	1,02196	0,29124	3,508996
BP26DM	t0_EA2	0	0	2	EA	1000	0,0%	0,0%	0,0%	1,02196	0,29124	3,508996
BPC2	t0_EA2	0	0	2	EA	1000	0,0%	0,0%	0,0%	1,02196	0,29124	3,508996
BPZ	t0_EA2	0	0	2	EA	1000	0,0%	0,0%	0,0%	1,02196	0,29124	3,508996
BPS	t0_EA2	0	0	2	EA	1000	0,0%	0,0%	0,0%	1,02196	0,29124	3,508996
BPAP	t0_EA2	0	0	2	EA	1000	0,0%	0,0%	0,0%	1,02196	0,29124	3,508996
BPM	t0_EA2	0	0	2	EA	1000	0,0%	0,0%	0,0%	1,02196	0,29124	3,508996
BPP	t0_EA2	0	0	2	EA	1000	0,0%	0,0%	0,0%	1,02196	0,29124	3,508996
BPBP	t0_EA2	0	0	2	EA	1000	0,0%	0,0%	0,0%	1,02196	0,29124	3,508996
BPPH	t0_EA2	0	0	2	EA	1000	0,0%	0,0%	0,0%	1,02196	0,29124	3,508996
BPFL	t0_EA2	0	0	2	EA	1000	0,0%	0,0%	0,0%	1,02196	0,29124	3,508996
22BPF	t0_EA3	0	0	3	EA	1000	0,0%	0,0%	0,0%	1,02851	0,20103	5,116202
BPAF	t0_EA3	0	0	3	EA	1000	0,0%	0,0%	0,0%	1,02851	0,20103	5,116202
24BPF	t0_EA3	0	0	3	EA	1000	0,0%	0,0%	0,0%	1,02851	0,20103	5,116202
44BPF	t0_EA3	0	0	3	EA	1000	0,0%	0,0%	0,0%	1,02851	0,20103	5,116202
BPE	t0_EA3	0	0	3	EA	1000	0,0%	0,0%	0,0%	1,02851	0,20103	5,116202
BPA	t0_EA3	0	0	3	EA	1000	0,0%	0,0%	0,0%	1,02851	0,20103	5,116202
BPC	t0_EA3	0	0	3	EA	1000	0,0%	0,0%	0,0%	1,02851	0,20103	5,116202
BPB	t0_EA3	0	0	3	EA	1000	0,0%	0,0%	0,0%	1,02851	0,20103	5,116202
BP26DM	t0_EA3	0	0	3	EA	1000	0,0%	0,0%	0,0%	1,02851	0,20103	5,116202
BPC2	t0_EA3	0	0	3	EA	1000	0,0%	0,0%	0,0%	1,02851	0,20103	5,116202
BPZ	t0_EA3	0	0	3	EA	1000	0,0%	0,0%	0,0%	1,02851	0,20103	5,116202
BPS	t0_EA3	0	0	3	EA	1000	0,0%	0,0%	0,0%	1,02851	0,20103	5,116202
BPAP	t0_EA3	0	0	3	EA	1000	0,0%	0,0%	0,0%	1,02851	0,20103	5,116202
BPM	t0_EA3	0	0	3	EA	1000	0,0%	0,0%	0,0%	1,02851	0,20103	5,116202
BPP	t0_EA3	0	0	3	EA	1000	0,0%	0,0%	0,0%	1,02851	0,20103	5,116202
BPBP	t0_EA3	0	0	3	EA	1000	0,0%	0,0%	0,0%	1,02851	0,20103	5,116202
BPPH	t0_EA3	0	0	3	EA	1000	0,0%	0,0%	0,0%	1,02851	0,20103	5,116202
BPFL	t0_EA3	0	0	3	EA	1000	0,0%	0,0%	0,0%	1,02851	0,20103	5,116202
22BPF	t0_EB1	0	0	1	EB	1000	0,0%	0,0%	0,0%	0,00016	0,66419	0,000241
BPAF	t0_EB1	0	0	1	EB	1000	0,0%	0,0%	0,0%	0,00016	0,66419	0,000241
24BPF	t0_EB1	0	0	1	EB	1000	0,0%	0,0%	0,0%	0,00016	0,66419	0,000241
44BPF	t0_EB1	0	0	1	EB	1000	0,0%	0,0%	0,0%	0,00016	0,66419	0,000241
BPE	t0_EB1	0	0	1	EB	1000	0,0%	0,0%	0,0%	0,00016	0,66419	0,000241
BPA	t0_EB1	0	0	1	EB	1000	0,0%	0,0%	0,0%	0,00016	0,66419	0,000241
BPC	t0_EB1	0	0	1	EB	1000	0,0%	0,0%	0,0%	0,00016	0,66419	0,000241
BPB	t0_EB1	0	0	1	EB	1000	0,0%	0,0%	0,0%	0,00016	0,66419	0,000241
BP26DM	t0_EB1	0	0	1	EB	1000	0,0%	0,0%	0,0%	0,00016	0,66419	0,000241
BPC2	t0_EB1	0	0	1	EB	1000	0,0%	0,0%	0,0%	0,00016	0,66419	0,000241
BPZ	t0_EB1	0	0	1	EB	1000	0,0%	0,0%	0,0%	0,00016	0,66419	0,000241
BPS	t0_EB1	0	0	1	EB	1000	0,0%	0,0%	0,0%	0,00016	0,66419	0,000241
BPAP	t0_EB1	0	0	1	EB	1000	0,0%	0,0%	0,0%	0,00016	0,66419	0,000241
BPM	t0_EB1	0	0	1	EB	1000	0,0%	0,0%	0,0%	0,00016	0,66419	0,000241
BPP	t0_EB1	0	0	1	EB	1000	0,0%	0,0%	0,0%	0,00016	0,66419	0,000241
BPBP	t0_EB1	0	0	1	EB	1000	0,0%	0,0%	0,0%	0,00016	0,66419	0,000241
BPPH	t0_EB1	0	0	1	EB	1000	0,0%	0,0%	0,0%	0,00016	0,66419	0,000241
BPFL	t0_EB1	0	0	1	EB	1000	0,0%	0,0%	0,0%	0,00016	0,66419	0,000241



22BPF	t0_EB2	0	0	2	EB	1000	0,0%	0,0%	0,0%	0,00012	0,42938	0,000279
BPAF	t0_EB2	0	0	2	EB	1000	0,0%	0,0%	0,0%	0,00012	0,42938	0,000279
24BPF	t0_EB2	0	0	2	EB	1000	0,0%	0,0%	0,0%	0,00012	0,42938	0,000279
44BPF	t0_EB2	0	0	2	EB	1000	0,0%	0,0%	0,0%	0,00012	0,42938	0,000279
BPE	t0_EB2	0	0	2	EB	1000	0,0%	0,0%	0,0%	0,00012	0,42938	0,000279
BPA	t0_EB2	0	0	2	EB	1000	0,0%	0,0%	0,0%	0,00012	0,42938	0,000279
BPC	t0_EB2	0	0	2	EB	1000	0,0%	0,0%	0,0%	0,00012	0,42938	0,000279
BPB	t0_EB2	0	0	2	EB	1000	0,0%	0,0%	0,0%	0,00012	0,42938	0,000279
BP26DM	t0_EB2	0	0	2	EB	1000	0,0%	0,0%	0,0%	0,00012	0,42938	0,000279
BPC2	t0_EB2	0	0	2	EB	1000	0,0%	0,0%	0,0%	0,00012	0,42938	0,000279
BPZ	t0_EB2	0	0	2	EB	1000	0,0%	0,0%	0,0%	0,00012	0,42938	0,000279
BPS	t0_EB2	0	0	2	EB	1000	0,0%	0,0%	0,0%	0,00012	0,42938	0,000279
BPAP	t0_EB2	0	0	2	EB	1000	0,0%	0,0%	0,0%	0,00012	0,42938	0,000279
BPM	t0_EB2	0	0	2	EB	1000	0,0%	0,0%	0,0%	0,00012	0,42938	0,000279
BPP	t0_EB2	0	0	2	EB	1000	0,0%	0,0%	0,0%	0,00012	0,42938	0,000279
BPBP	t0_EB2	0	0	2	EB	1000	0,0%	0,0%	0,0%	0,00012	0,42938	0,000279
BPPH	t0_EB2	0	0	2	EB	1000	0,0%	0,0%	0,0%	0,00012	0,42938	0,000279
BPFL	t0_EB2	0	0	2	EB	1000	0,0%	0,0%	0,0%	0,00012	0,42938	0,000279
22BPF	t0_EB3	0	0	3	EB	1000	0,0%	0,0%	0,0%	0,00028	0,51067	0,000548
BPAF	t0_EB3	0	0	3	EB	1000	0,0%	0,0%	0,0%	0,00028	0,51067	0,000548
24BPF	t0_EB3	0	0	3	EB	1000	0,0%	0,0%	0,0%	0,00028	0,51067	0,000548
44BPF	t0_EB3	0	0	3	EB	1000	0,0%	0,0%	0,0%	0,00028	0,51067	0,000548
BPE	t0_EB3	0	0	3	EB	1000	0,0%	0,0%	0,0%	0,00028	0,51067	0,000548
BPA	t0_EB3	0	0	3	EB	1000	0,0%	0,0%	0,0%	0,00028	0,51067	0,000548
BPC	t0_EB3	0	0	3	EB	1000	0,0%	0,0%	0,0%	0,00028	0,51067	0,000548
BPB	t0_EB3	0	0	3	EB	1000	0,0%	0,0%	0,0%	0,00028	0,51067	0,000548
BP26DM	t0_EB3	0	0	3	EB	1000	0,0%	0,0%	0,0%	0,00028	0,51067	0,000548
BPC2	t0_EB3	0	0	3	EB	1000	0,0%	0,0%	0,0%	0,00028	0,51067	0,000548
BPZ	t0_EB3	0	0	3	EB	1000	0,0%	0,0%	0,0%	0,00028	0,51067	0,000548
BPS	t0_EB3	0	0	3	EB	1000	0,0%	0,0%	0,0%	0,00028	0,51067	0,000548
BPAP	t0_EB3	0	0	3	EB	1000	0,0%	0,0%	0,0%	0,00028	0,51067	0,000548
BPM	t0_EB3	0	0	3	EB	1000	0,0%	0,0%	0,0%	0,00028	0,51067	0,000548
BPP	t0_EB3	0	0	3	EB	1000	0,0%	0,0%	0,0%	0,00028	0,51067	0,000548
BPBP	t0_EB3	0	0	3	EB	1000	0,0%	0,0%	0,0%	0,00028	0,51067	0,000548
BPPH	t0_EB3	0	0	3	EB	1000	0,0%	0,0%	0,0%	0,00028	0,51067	0,000548
BPFL	t0_EB3	0	0	3	EB	1000	0,0%	0,0%	0,0%	0,00028	0,51067	0,000548
22BPF	t0_EK1	0	0	1	EK	1000	0,0%	0,0%	0,0%	1,00036	0,64235	1,557344
BPAF	t0_EK1	0	0	1	EK	1000	0,0%	0,0%	0,0%	1,00036	0,64235	1,557344
24BPF	t0_EK1	0	0	1	EK	1000	0,0%	0,0%	0,0%	1,00036	0,64235	1,557344
44BPF	t0_EK1	0	0	1	EK	1000	0,0%	0,0%	0,0%	1,00036	0,64235	1,557344
BPE	t0_EK1	0	0	1	EK	1000	0,0%	0,0%	0,0%	1,00036	0,64235	1,557344
BPA	t0_EK1	0	0	1	EK	1000	0,0%	0,0%	0,0%	1,00036	0,64235	1,557344
BPC	t0_EK1	0	0	1	EK	1000	0,0%	0,0%	0,0%	1,00036	0,64235	1,557344
BPB	t0_EK1	0	0	1	EK	1000	0,0%	0,0%	0,0%	1,00036	0,64235	1,557344
BP26DM	t0_EK1	0	0	1	EK	1000	0,0%	0,0%	0,0%	1,00036	0,64235	1,557344
BPC2	t0_EK1	0	0	1	EK	1000	0,0%	0,0%	0,0%	1,00036	0,64235	1,557344
BPZ	t0_EK1	0	0	1	EK	1000	0,0%	0,0%	0,0%	1,00036	0,64235	1,557344
BPS	t0_EK1	0	0	1	EK	1000	0,0%	0,0%	0,0%	1,00036	0,64235	1,557344
BPAP	t0_EK1	0	0	1	EK	1000	0,0%	0,0%	0,0%	1,00036	0,64235	1,557344
BPM	t0_EK1	0	0	1	EK	1000	0,0%	0,0%	0,0%	1,00036	0,64235	1,557344
BPP	t0_EK1	0	0	1	EK	1000	0,0%	0,0%	0,0%	1,00036	0,64235	1,557344
BPBP	t0_EK1	0	0	1	EK	1000	0,0%	0,0%	0,0%	1,00036	0,64235	1,557344
BPPH	t0_EK1	0	0	1	EK	1000	0,0%	0,0%	0,0%	1,00036	0,64235	1,557344
BPFL	t0_EK1	0	0	1	EK	1000	0,0%	0,0%	0,0%	1,00036	0,64235	1,557344
22BPF	t0_EK2	0	0	2	EK	1000	0,0%	0,0%	0,0%	0,97488	0,43928	2,219268
BPAF	t0_EK2	0	0	2	EK	1000	0,0%	0,0%	0,0%	0,97488	0,43928	2,219268
24BPF	t0_EK2	0	0	2	EK	1000	0,0%	0,0%	0,0%	0,97488	0,43928	2,219268
44BPF	t0_EK2	0	0	2	EK	1000	0,0%	0,0%	0,0%	0,97488	0,43928	2,219268
BPE	t0_EK2	0	0	2	EK	1000	0,0%	0,0%	0,0%	0,97488	0,43928	2,219268
BPA	t0_EK2	0	0	2	EK	1000	0,0%	0,0%	0,0%	0,97488	0,43928	2,219268
BPC	t0_EK2	0	0	2	EK	1000	0,0%	0,0%	0,0%	0,97488	0,43928	2,219268
BPB	t0_EK2	0	0	2	EK	1000	0,0%	0,0%	0,0%	0,97488	0,43928	2,219268
BP26DM	t0_EK2	0	0	2	EK	1000	0,0%	0,0%	0,0%	0,97488	0,43928	2,219268
BPC2	t0_EK2	0	0	2	EK	1000	0,0%	0,0%	0,0%	0,97488	0,43928	2,219268
BPZ	t0_EK2	0	0	2	EK	1000	0,0%	0,0%	0,0%	0,97488	0,43928	2,219268
BPS	t0_EK2	0	0	2	EK	1000	0,0%	0,0%	0,0%	0,97488	0,43928	2,219268
BPAP	t0_EK2	0	0	2	EK	1000	0,0%	0,0%	0,0%	0,97488	0,43928	2,219268
BPM	t0_EK2	0	0	2	EK	1000	0,0%	0,0%	0,0%	0,97488	0,43928	2,219268
BPP	t0_EK2	0	0	2	EK	1000	0,0%	0,0%	0,0%	0,97488	0,43928	2,219268
BPBP	t0_EK2	0	0	2	EK	1000	0,0%	0,0%	0,0%	0,97488	0,43928	2,219268
BPPH	t0_EK2	0	0	2	EK	1000	0,0%	0,0%	0,0%	0,97488	0,43928	2,219268
BPFL	t0_EK2	0	0	2	EK	1000	0,0%	0,0%	0,0%	0,97488	0,43928	2,219268
22BPF	t0_EK3	0	0	3	EK	1000	0,0%	0,0%	0,0%	1,00555	0,50885	1,976123
BPAF	t0_EK3	0	0	3	EK	1000	0,0%	0,0%	0,0%	1,00555	0,50885	1,976123
24BPF	t0_EK3	0	0	3	EK	1000	0,0%	0,0%	0,0%	1,00555	0,50885	1,976123
44BPF	t0_EK3	0	0	3	EK	1000	0,0%	0,0%	0,0%	1,00555	0,50885	1,976123
BPE	t0_EK3	0	0	3	EK	1000	0,0%	0,0%	0,0%	1,00555	0,50885	1,976123
BPA	t0_EK3	0	0	3	EK	1000	0,0%	0,0%	0,0%	1,00555	0,50885	1,976123
BPC	t0_EK3	0	0	3	EK	1000	0,0%	0,0%	0,0%	1,00555	0,50885	1,976123
BPB	t0_EK3	0	0	3	EK	1000	0,0%	0,0%	0,0%	1,00555	0,50885	1,976123
BP26DM	t0_EK3	0	0	3	EK	1000	0,0%	0,0%	0,0%	1,00555	0,50885	1,976123
BPC2	t0_EK3	0	0	3	EK	1000	0,0%	0,0%	0,0%	1,00555	0,50885	1,976123
BPZ	t0_EK3	0	0	3	EK	1000	0,0%	0,0%	0,0%	1,00555	0,50885	1,976123
BPS	t0_EK3	0	0	3	EK	1000	0,0%	0,0%	0,0%	1,00555	0,50885	1,976123
BPAP	t0_EK3	0	0	3	EK	1000	0,0%	0,0%	0,0%	1,00555	0,50885	1,976123
BPM	t0_EK3	0	0	3	EK	1000	0,0%	0,0%	0,0%	1,00555	0,50885	1,976123

BPP	t0_EK3	0	0 3	EK	1000	0,0%	0,0%	0,0%	1,00555	0,50885	1,976123
BPBP	t0_EK3	0	0 3	EK	1000	0,0%	0,0%	0,0%	1,00555	0,50885	1,976123
BPPH	t0_EK3	0	0 3	EK	1000	0,0%	0,0%	0,0%	1,00555	0,50885	1,976123
BPFL	t0_EK3	0	0 3	EK	1000	0,0%	0,0%	0,0%	1,00555	0,50885	1,976123
22BPF	t3_ABS1	3	72 1	ABS	1032,18614	-3,2%	-3,2%	0,0%	0	0,034	0
BPAF	t3_ABS1	3	72 1	ABS	913,694213	8,6%	8,6%	0,0%	0	0,034	0
24BPF	t3_ABS1	3	72 1	ABS	1037,73318	-3,8%	-3,8%	0,0%	0	0,034	0
44BPF	t3_ABS1	3	72 1	ABS	879,768231	12,0%	12,0%	0,0%	0	0,034	0
BPE	t3_ABS1	3	72 1	ABS	885,206522	11,5%	11,5%	0,0%	0	0,034	0
BPA	t3_ABS1	3	72 1	ABS	828,731549	17,1%	17,1%	0,0%	0	0,034	0
BPC	t3_ABS1	3	72 1	ABS	829,904751	17,0%	17,0%	0,0%	0	0,034	0
BPB	t3_ABS1	3	72 1	ABS	882,012963	11,8%	11,8%	0,0%	0	0,034	0
BP26DM	t3_ABS1	3	72 1	ABS	679,017373	32,1%	32,1%	0,0%	0	0,034	0
BPC2	t3_ABS1	3	72 1	ABS	767,694845	23,2%	23,2%	0,0%	0	0,034	0
BPZ	t3_ABS1	3	72 1	ABS	1064,55535	-6,5%	-6,5%	0,0%	0	0,034	0
BPS	t3_ABS1	3	72 1	ABS	839,808876	16,0%	16,0%	0,0%	0	0,034	0
BPAP	t3_ABS1	3	72 1	ABS	1017,16407	-1,7%	-1,7%	0,0%	0	0,034	0
BPM	t3_ABS1	3	72 1	ABS	460,183959	54,0%	54,0%	0,0%	0	0,034	0
BPP	t3_ABS1	3	72 1	ABS	323,676398	67,6%	67,6%	0,0%	0	0,034	0
BPBP	t3_ABS1	3	72 1	ABS	534,543084	46,5%	46,5%	0,0%	0	0,034	0
BPPH	t3_ABS1	3	72 1	ABS	142,911919	85,7%	85,7%	0,0%	0	0,034	0
BPFL	t3_ABS1	3	72 1	ABS	508,18943	49,2%	49,2%	0,0%	0	0,034	0
22BPF	t3_ABS2	3	72 2	ABS	801,506669	19,8%	19,8%	0,0%	0,001	0,063	0,015873
BPAF	t3_ABS2	3	72 2	ABS	812,072437	18,8%	18,8%	0,0%	0,001	0,063	0,015873
24BPF	t3_ABS2	3	72 2	ABS	784,813498	21,5%	21,5%	0,0%	0,001	0,063	0,015873
44BPF	t3_ABS2	3	72 2	ABS	808,702924	19,1%	19,1%	0,0%	0,001	0,063	0,015873
BPE	t3_ABS2	3	72 2	ABS	694,044442	30,6%	30,6%	0,0%	0,001	0,063	0,015873
BPA	t3_ABS2	3	72 2	ABS	856,620946	14,3%	14,3%	0,0%	0,001	0,063	0,015873
BPC	t3_ABS2	3	72 2	ABS	796,091741	20,4%	20,4%	0,0%	0,001	0,063	0,015873
BPB	t3_ABS2	3	72 2	ABS	803,489942	19,7%	19,7%	0,0%	0,001	0,063	0,015873
BP26DM	t3_ABS2	3	72 2	ABS	702,406275	29,8%	29,8%	0,0%	0,001	0,063	0,015873
BPC2	t3_ABS2	3	72 2	ABS	712,921175	28,7%	28,7%	0,0%	0,001	0,063	0,015873
BPZ	t3_ABS2	3	72 2	ABS	793,994873	20,6%	20,6%	0,0%	0,001	0,063	0,015873
BPS	t3_ABS2	3	72 2	ABS	798,866812	20,1%	20,1%	0,0%	0,001	0,063	0,015873
BPAP	t3_ABS2	3	72 2	ABS	762,564922	23,7%	23,7%	0,0%	0,001	0,063	0,015873
BPM	t3_ABS2	3	72 2	ABS	369,684849	63,0%	63,0%	0,0%	0,001	0,063	0,015873
BPP	t3_ABS2	3	72 2	ABS	241,048793	75,9%	75,9%	0,0%	0,001	0,063	0,015873
BPBP	t3_ABS2	3	72 2	ABS	428,405579	57,2%	57,2%	0,0%	0,001	0,063	0,015873
BPPH	t3_ABS2	3	72 2	ABS	91,0362056	90,9%	90,9%	0,0%	0,001	0,063	0,015873
BPFL	t3_ABS2	3	72 2	ABS	465,492998	53,5%	53,5%	0,0%	0,001	0,063	0,015873
22BPF	t3_ABS3	3	72 3	ABS	748,586497	25,1%	25,1%	0,0%	0	0,03	0
BPAF	t3_ABS3	3	72 3	ABS	680,994889	31,9%	31,9%	0,0%	0	0,03	0
24BPF	t3_ABS3	3	72 3	ABS	681,199678	31,9%	31,9%	0,0%	0	0,03	0
44BPF	t3_ABS3	3	72 3	ABS	783,988098	21,6%	21,6%	0,0%	0	0,03	0
BPE	t3_ABS3	3	72 3	ABS	718,177485	28,2%	28,2%	0,0%	0	0,03	0
BPA	t3_ABS3	3	72 3	ABS	874,213516	12,6%	12,6%	0,0%	0	0,03	0
BPC	t3_ABS3	3	72 3	ABS	753,889916	24,6%	24,6%	0,0%	0	0,03	0
BPB	t3_ABS3	3	72 3	ABS	767,410514	23,3%	23,3%	0,0%	0	0,03	0
BP26DM	t3_ABS3	3	72 3	ABS	688,179098	31,2%	31,2%	0,0%	0	0,03	0
BPC2	t3_ABS3	3	72 3	ABS	679,208205	32,1%	32,1%	0,0%	0	0,03	0
BPZ	t3_ABS3	3	72 3	ABS	779,431349	22,1%	22,1%	0,0%	0	0,03	0
BPS	t3_ABS3	3	72 3	ABS	755,991738	24,4%	24,4%	0,0%	0	0,03	0
BPAP	t3_ABS3	3	72 3	ABS	741,352533	25,9%	25,9%	0,0%	0	0,03	0
BPM	t3_ABS3	3	72 3	ABS	421,102998	57,9%	57,9%	0,0%	0	0,03	0
BPP	t3_ABS3	3	72 3	ABS	314,075147	68,6%	68,6%	0,0%	0	0,03	0
BPBP	t3_ABS3	3	72 3	ABS	458,908215	54,1%	54,1%	0,0%	0	0,03	0
BPPH	t3_ABS3	3	72 3	ABS	178,263569	82,2%	82,2%	0,0%	0	0,03	0
BPFL	t3_ABS3	3	72 3	ABS	421,39684	57,9%	57,9%	0,0%	0	0,03	0
22BPF	t3_ABT1	3	72 1	ABT	945,047862	5,5%	5,5%	0,0%	0,001	0,053	0,018868
BPAF	t3_ABT1	3	72 1	ABT	841,025229	15,9%	15,9%	0,0%	0,001	0,053	0,018868
24BPF	t3_ABT1	3	72 1	ABT	891,235949	10,9%	10,9%	0,0%	0,001	0,053	0,018868
44BPF	t3_ABT1	3	72 1	ABT	811,76429	18,8%	18,8%	0,0%	0,001	0,053	0,018868
BPE	t3_ABT1	3	72 1	ABT	806,057157	19,4%	19,4%	0,0%	0,001	0,053	0,018868
BPA	t3_ABT1	3	72 1	ABT	776,923147	22,3%	22,3%	0,0%	0,001	0,053	0,018868
BPC	t3_ABT1	3	72 1	ABT	747,618865	25,2%	25,2%	0,0%	0,001	0,053	0,018868
BPB	t3_ABT1	3	72 1	ABT	800,391538	20,0%	20,0%	0,0%	0,001	0,053	0,018868
BP26DM	t3_ABT1	3	72 1	ABT	681,699048	31,8%	31,8%	0,0%	0,001	0,053	0,018868
BPC2	t3_ABT1	3	72 1	ABT	733,138464	26,7%	26,7%	0,0%	0,001	0,053	0,018868
BPZ	t3_ABT1	3	72 1	ABT	778,245719	22,2%	22,2%	0,0%	0,001	0,053	0,018868
BPS	t3_ABT1	3	72 1	ABT	810,781103	18,9%	18,9%	0,0%	0,001	0,053	0,018868
BPAP	t3_ABT1	3	72 1	ABT	756,023602	24,4%	24,4%	0,0%	0,001	0,053	0,018868
BPM	t3_ABT1	3	72 1	ABT	373,348182	62,7%	62,7%	0,0%	0,001	0,053	0,018868
BPP	t3_ABT1	3	72 1	ABT	337,548632	66,2%	66,2%	0,0%	0,001	0,053	0,018868
BPBP	t3_ABT1	3	72 1	ABT	555,24421	44,5%	44,5%	0,0%	0,001	0,053	0,018868
BPPH	t3_ABT1	3	72 1	ABT	137,225904	86,3%	86,3%	0,0%	0,001	0,053	0,018868
BPFL	t3_ABT1	3	72 1	ABT	497,170633	50,3%	50,3%	0,0%	0,001	0,053	0,018868
22BPF	t3_ABT2	3	72 2	ABT	796,016853	20,4%	20,4%	0,0%	0	0,046	0
BPAF	t3_ABT2	3	72 2	ABT	673,009085	32,7%	32,7%	0,0%	0	0,046	0
24BPF	t3_ABT2	3	72 2	ABT	786,060366	21,4%	21,4%	0,0%	0	0,046	0
44BPF	t3_ABT2	3	72 2	ABT	830,664717	16,9%	16,9%	0,0%	0	0,046	0
BPE	t3_ABT2	3	72 2	ABT	794,691559	20,5%	20,5%	0,0%	0	0,046	0
BPA	t3_ABT2	3	72 2	ABT	806,882865	19,3%	19,3%	0,0%	0	0,046	0
BPC	t3_ABT2	3	72 2	ABT	746,002346	25,4%	25,4%	0,0%	0	0,046	0
BPB	t3_ABT2	3	72 2	ABT	804,855092	19,5%	19,5%	0,0%	0	0,046	0
BP26DM	t3_ABT2	3	72 2	ABT	616,470793	38,4%	38,4%	0,0%	0	0,046	0
BPC2	t3_ABT2	3	72 2	ABT	760,029278	24,0%	24,0%	0,0%	0	0,046	0

BPZ	t3_ABT2	3	72 2	ABT	781,09527	21,9%	21,9%	0,0%	0	0,046	0
BPS	t3_ABT2	3	72 2	ABT	827,963536	17,2%	17,2%	0,0%	0	0,046	0
BPAP	t3_ABT2	3	72 2	ABT	763,525525	23,6%	23,6%	0,0%	0	0,046	0
BPM	t3_ABT2	3	72 2	ABT	395,040702	60,5%	60,5%	0,0%	0	0,046	0
BPP	t3_ABT2	3	72 2	ABT	301,018502	69,9%	69,9%	0,0%	0	0,046	0
BPBP	t3_ABT2	3	72 2	ABT	490,806787	50,9%	50,9%	0,0%	0	0,046	0
BPPH	t3_ABT2	3	72 2	ABT	149,467673	85,1%	85,1%	0,0%	0	0,046	0
BPFL	t3_ABT2	3	72 2	ABT	491,790182	50,8%	50,8%	0,0%	0	0,046	0
22BPF	t3_ABT3	3	72 3	ABT	970,457937	3,0%	3,0%	0,0%	0	0,054	0
BPAF	t3_ABT3	3	72 3	ABT	835,382988	16,5%	16,5%	0,0%	0	0,054	0
24BPF	t3_ABT3	3	72 3	ABT	943,821786	5,6%	5,6%	0,0%	0	0,054	0
44BPF	t3_ABT3	3	72 3	ABT	790,826962	20,9%	20,9%	0,0%	0	0,054	0
BPE	t3_ABT3	3	72 3	ABT	794,070328	20,6%	20,6%	0,0%	0	0,054	0
BPA	t3_ABT3	3	72 3	ABT	747,074553	25,3%	25,3%	0,0%	0	0,054	0
BPC	t3_ABT3	3	72 3	ABT	748,426751	25,2%	25,2%	0,0%	0	0,054	0
BPB	t3_ABT3	3	72 3	ABT	776,87516	22,3%	22,3%	0,0%	0	0,054	0
BP26DM	t3_ABT3	3	72 3	ABT	630,4753	37,0%	37,0%	0,0%	0	0,054	0
BPC2	t3_ABT3	3	72 3	ABT	729,674163	27,0%	27,0%	0,0%	0	0,054	0
BPZ	t3_ABT3	3	72 3	ABT	757,706205	24,2%	24,2%	0,0%	0	0,054	0
BPS	t3_ABT3	3	72 3	ABT	795,400597	20,5%	20,5%	0,0%	0	0,054	0
BPAP	t3_ABT3	3	72 3	ABT	732,955302	26,7%	26,7%	0,0%	0	0,054	0
BPM	t3_ABT3	3	72 3	ABT	421,474694	57,9%	57,9%	0,0%	0	0,054	0
BPP	t3_ABT3	3	72 3	ABT	389,60119	61,0%	61,0%	0,0%	0	0,054	0
BPBP	t3_ABT3	3	72 3	ABT	570,170243	43,0%	43,0%	0,0%	0	0,054	0
BPPH	t3_ABT3	3	72 3	ABT	217,74787	78,2%	78,2%	0,0%	0	0,054	0
BPFL	t3_ABT3	3	72 3	ABT	532,528151	46,7%	46,7%	0,0%	0	0,054	0
22BPF	t3_BA1	3	72 1	BA	1,56707076	99,8%	99,8%	0,0%	1,459	0,301	4,847176
BPAF	t3_BA1	3	72 1	BA	1,56024001	99,8%	99,8%	0,0%	1,459	0,301	4,847176
24BPF	t3_BA1	3	72 1	BA	0,72415293	99,9%	99,9%	0,0%	1,459	0,301	4,847176
44BPF	t3_BA1	3	72 1	BA	0,24758326	100,0%	100,0%	0,0%	1,459	0,301	4,847176
BPE	t3_BA1	3	72 1	BA	0,36801583	100,0%	100,0%	0,0%	1,459	0,301	4,847176
BPA	t3_BA1	3	72 1	BA	98,1052651	90,2%	90,2%	0,0%	1,459	0,301	4,847176
BPC	t3_BA1	3	72 1	BA	0,16976512	100,0%	100,0%	0,0%	1,459	0,301	4,847176
BPB	t3_BA1	3	72 1	BA	0,15682209	100,0%	100,0%	0,0%	1,459	0,301	4,847176
BP26DM	t3_BA1	3	72 1	BA	0,02721666	100,0%	100,0%	0,0%	1,459	0,301	4,847176
BPC2	t3_BA1	3	72 1	BA	0,1961482	100,0%	100,0%	0,0%	1,459	0,301	4,847176
BPZ	t3_BA1	3	72 1	BA	0,20147909	100,0%	100,0%	0,0%	1,459	0,301	4,847176
BPS	t3_BA1	3	72 1	BA	7,46885774	99,3%	99,3%	0,0%	1,459	0,301	4,847176
BPAP	t3_BA1	3	72 1	BA	0,2255244	100,0%	100,0%	0,0%	1,459	0,301	4,847176
BPM	t3_BA1	3	72 1	BA	0,04715453	100,0%	100,0%	0,0%	1,459	0,301	4,847176
BPP	t3_BA1	3	72 1	BA	0,98130319	99,9%	99,9%	0,0%	1,459	0,301	4,847176
BPBP	t3_BA1	3	72 1	BA	0,38503504	100,0%	100,0%	0,0%	1,459	0,301	4,847176
BPPH	t3_BA1	3	72 1	BA	0,0357408	100,0%	100,0%	0,0%	1,459	0,301	4,847176
BPFL	t3_BA1	3	72 1	BA	0,72415855	99,9%	99,9%	0,0%	1,459	0,301	4,847176
22BPF	t3_BA2	3	72 2	BA	0,25729448	100,0%	100,0%	0,0%	2,115	0,191	11,0733
BPAF	t3_BA2	3	72 2	BA	1,02328781	99,9%	99,9%	0,0%	2,115	0,191	11,0733
24BPF	t3_BA2	3	72 2	BA	0,59141416	99,9%	99,9%	0,0%	2,115	0,191	11,0733
44BPF	t3_BA2	3	72 2	BA	0,22063779	100,0%	100,0%	0,0%	2,115	0,191	11,0733
BPE	t3_BA2	3	72 2	BA	0,38267063	100,0%	100,0%	0,0%	2,115	0,191	11,0733
BPA	t3_BA2	3	72 2	BA	0	100,0%	100,0%	0,0%	2,115	0,191	11,0733
BPC	t3_BA2	3	72 2	BA	0,02321317	100,0%	100,0%	0,0%	2,115	0,191	11,0733
BPB	t3_BA2	3	72 2	BA	0,11683125	100,0%	100,0%	0,0%	2,115	0,191	11,0733
BP26DM	t3_BA2	3	72 2	BA	0,15530261	100,0%	100,0%	0,0%	2,115	0,191	11,0733
BPC2	t3_BA2	3	72 2	BA	0,06922178	100,0%	100,0%	0,0%	2,115	0,191	11,0733
BPZ	t3_BA2	3	72 2	BA	0,211622	100,0%	100,0%	0,0%	2,115	0,191	11,0733
BPS	t3_BA2	3	72 2	BA	2,30313457	99,8%	99,8%	0,0%	2,115	0,191	11,0733
BPAP	t3_BA2	3	72 2	BA	0,24516095	100,0%	100,0%	0,0%	2,115	0,191	11,0733
BPM	t3_BA2	3	72 2	BA	0,02050029	100,0%	100,0%	0,0%	2,115	0,191	11,0733
BPP	t3_BA2	3	72 2	BA	0,77109941	99,9%	99,9%	0,0%	2,115	0,191	11,0733
BPBP	t3_BA2	3	72 2	BA	0,05633084	100,0%	100,0%	0,0%	2,115	0,191	11,0733
BPPH	t3_BA2	3	72 2	BA	0,1327564	100,0%	100,0%	0,0%	2,115	0,191	11,0733
BPFL	t3_BA2	3	72 2	BA	0,44440798	100,0%	100,0%	0,0%	2,115	0,191	11,0733
22BPF	t3_BA3	3	72 3	BA	0,40168251	100,0%	100,0%	0,0%	2,47	0,167	14,79042
BPAF	t3_BA3	3	72 3	BA	0,81010747	99,9%	99,9%	0,0%	2,47	0,167	14,79042
24BPF	t3_BA3	3	72 3	BA	0,5171348	99,9%	99,9%	0,0%	2,47	0,167	14,79042
44BPF	t3_BA3	3	72 3	BA	0,89913077	99,9%	99,9%	0,0%	2,47	0,167	14,79042
BPE	t3_BA3	3	72 3	BA	0,30060848	100,0%	100,0%	0,0%	2,47	0,167	14,79042
BPA	t3_BA3	3	72 3	BA	9,49412452	99,1%	99,1%	0,0%	2,47	0,167	14,79042
BPC	t3_BA3	3	72 3	BA	0,01502825	100,0%	100,0%	0,0%	2,47	0,167	14,79042
BPB	t3_BA3	3	72 3	BA	0,04485967	100,0%	100,0%	0,0%	2,47	0,167	14,79042
BP26DM	t3_BA3	3	72 3	BA	0,20622278	100,0%	100,0%	0,0%	2,47	0,167	14,79042
BPC2	t3_BA3	3	72 3	BA	0,13710727	100,0%	100,0%	0,0%	2,47	0,167	14,79042
BPZ	t3_BA3	3	72 3	BA	0,04746308	100,0%	100,0%	0,0%	2,47	0,167	14,79042
BPS	t3_BA3	3	72 3	BA	1,93193506	99,8%	99,8%	0,0%	2,47	0,167	14,79042
BPAP	t3_BA3	3	72 3	BA	0,05871209	100,0%	100,0%	0,0%	2,47	0,167	14,79042
BPM	t3_BA3	3	72 3	BA	0,02381096	100,0%	100,0%	0,0%	2,47	0,167	14,79042
BPP	t3_BA3	3	72 3	BA	0,599321	99,9%	99,9%	0,0%	2,47	0,167	14,79042
BPBP	t3_BA3	3	72 3	BA	0,09041522	100,0%	100,0%	0,0%	2,47	0,167	14,79042
BPPH	t3_BA3	3	72 3	BA	0,02090573	100,0%	100,0%	0,0%	2,47	0,167	14,79042
BPFL	t3_BA3	3	72 3	BA	0,18450133	100,0%	100,0%	0,0%	2,47	0,167	14,79042
22BPF	t3_BB1	3	72 1	BB	1,4947617	99,9%	99,9%	0,0%	0	9,873	0
BPAF	t3_BB1	3	72 1	BB	1,89935113	99,8%	99,8%	0,0%	0	9,873	0
24BPF	t3_BB1	3	72 1	BB	1,13066908	99,9%	99,9%	0,0%	0	9,873	0
44BPF	t3_BB1	3	72 1	BB	1,07156419	99,9%	99,9%	0,0%	0	9,873	0
BPE	t3_BB1	3	72 1	BB	0,39306027	100,0%	100,0%	0,0%	0	9,873	0
BPA	t3_BB1	3	72 1	BB	0	100,0%	100,0%	0,0%	0	9,873	0

BPC	t3_BB1	3	72 1	BB	0,10028078	100,0%	100,0%	0,0%	0	9,873	0
BPB	t3_BB1	3	72 1	BB	0,51096207	99,9%	99,9%	0,0%	0	9,873	0
BP26DM	t3_BB1	3	72 1	BB	0,25763786	100,0%	100,0%	0,0%	0	9,873	0
BPC2	t3_BB1	3	72 1	BB	0,77625469	99,9%	99,9%	0,0%	0	9,873	0
BPZ	t3_BB1	3	72 1	BB	0,13810709	100,0%	100,0%	0,0%	0	9,873	0
BPS	t3_BB1	3	72 1	BB	5,70464337	99,4%	99,4%	0,0%	0	9,873	0
BPAP	t3_BB1	3	72 1	BB	0,29274244	100,0%	100,0%	0,0%	0	9,873	0
BPM	t3_BB1	3	72 1	BB	0,06516597	100,0%	100,0%	0,0%	0	9,873	0
BPP	t3_BB1	3	72 1	BB	0,68279672	99,9%	99,9%	0,0%	0	9,873	0
BPBP	t3_BB1	3	72 1	BB	0,12664242	100,0%	100,0%	0,0%	0	9,873	0
BPPH	t3_BB1	3	72 1	BB	0,11650976	100,0%	100,0%	0,0%	0	9,873	0
BPFL	t3_BB1	3	72 1	BB	0,27592375	100,0%	100,0%	0,0%	0	9,873	0
22BPF	t3_BB2	3	72 2	BB	0,62179964	99,9%	99,9%	0,0%	0	10,077	0
BPAF	t3_BB2	3	72 2	BB	1,18784574	99,9%	99,9%	0,0%	0	10,077	0
24BPF	t3_BB2	3	72 2	BB	0,83074567	99,9%	99,9%	0,0%	0	10,077	0
44BPF	t3_BB2	3	72 2	BB	0,72337904	99,9%	99,9%	0,0%	0	10,077	0
BPE	t3_BB2	3	72 2	BB	0,14830391	100,0%	100,0%	0,0%	0	10,077	0
BPA	t3_BB2	3	72 2	BB	0	100,0%	100,0%	0,0%	0	10,077	0
BPC	t3_BB2	3	72 2	BB	0,15747908	100,0%	100,0%	0,0%	0	10,077	0
BPB	t3_BB2	3	72 2	BB	0,05810414	100,0%	100,0%	0,0%	0	10,077	0
BP26DM	t3_BB2	3	72 2	BB	0,2112777	100,0%	100,0%	0,0%	0	10,077	0
BPC2	t3_BB2	3	72 2	BB	0,14319836	100,0%	100,0%	0,0%	0	10,077	0
BPZ	t3_BB2	3	72 2	BB	0,09083223	100,0%	100,0%	0,0%	0	10,077	0
BPS	t3_BB2	3	72 2	BB	4,04567441	99,6%	99,6%	0,0%	0	10,077	0
BPAP	t3_BB2	3	72 2	BB	0,07358117	100,0%	100,0%	0,0%	0	10,077	0
BPM	t3_BB2	3	72 2	BB	0,0669968	100,0%	100,0%	0,0%	0	10,077	0
BPP	t3_BB2	3	72 2	BB	0,48985827	100,0%	100,0%	0,0%	0	10,077	0
BPBP	t3_BB2	3	72 2	BB	0,08178592	100,0%	100,0%	0,0%	0	10,077	0
BPPH	t3_BB2	3	72 2	BB	0,05098646	100,0%	100,0%	0,0%	0	10,077	0
BPFL	t3_BB2	3	72 2	BB	0,07890223	100,0%	100,0%	0,0%	0	10,077	0
22BPF	t3_BB3	3	72 3	BB	0,68079217	99,9%	99,9%	0,0%	0	11,932	0
BPAF	t3_BB3	3	72 3	BB	0,4123404	100,0%	100,0%	0,0%	0	11,932	0
24BPF	t3_BB3	3	72 3	BB	1,11460323	99,9%	99,9%	0,0%	0	11,932	0
44BPF	t3_BB3	3	72 3	BB	1,11276928	99,9%	99,9%	0,0%	0	11,932	0
BPE	t3_BB3	3	72 3	BB	0,26633738	100,0%	100,0%	0,0%	0	11,932	0
BPA	t3_BB3	3	72 3	BB	0	100,0%	100,0%	0,0%	0	11,932	0
BPC	t3_BB3	3	72 3	BB	0,16454667	100,0%	100,0%	0,0%	0	11,932	0
BPB	t3_BB3	3	72 3	BB	0,04294423	100,0%	100,0%	0,0%	0	11,932	0
BP26DM	t3_BB3	3	72 3	BB	0,0733854	100,0%	100,0%	0,0%	0	11,932	0
BPC2	t3_BB3	3	72 3	BB	0,14828269	100,0%	100,0%	0,0%	0	11,932	0
BPZ	t3_BB3	3	72 3	BB	0,14721978	100,0%	100,0%	0,0%	0	11,932	0
BPS	t3_BB3	3	72 3	BB	2,95026178	99,7%	99,7%	0,0%	0	11,932	0
BPAP	t3_BB3	3	72 3	BB	0,2888648	100,0%	100,0%	0,0%	0	11,932	0
BPM	t3_BB3	3	72 3	BB	0,02998668	100,0%	100,0%	0,0%	0	11,932	0
BPP	t3_BB3	3	72 3	BB	0,64703412	99,9%	99,9%	0,0%	0	11,932	0
BPBP	t3_BB3	3	72 3	BB	0,12640079	100,0%	100,0%	0,0%	0	11,932	0
BPPH	t3_BB3	3	72 3	BB	0,13185722	100,0%	100,0%	0,0%	0	11,932	0
BPFL	t3_BB3	3	72 3	BB	0,1542849	100,0%	100,0%	0,0%	0	11,932	0
22BPF	t3_BK1	3	72 1	BK	0,18478498	100,0%	100,0%	0,0%	2,826	2,571	1,099183
BPAF	t3_BK1	3	72 1	BK	0,63042816	99,9%	99,9%	0,0%	2,826	2,571	1,099183
24BPF	t3_BK1	3	72 1	BK	0,8164058	99,9%	99,9%	0,0%	2,826	2,571	1,099183
44BPF	t3_BK1	3	72 1	BK	1,00715591	99,9%	99,9%	0,0%	2,826	2,571	1,099183
BPE	t3_BK1	3	72 1	BK	0,46232739	100,0%	100,0%	0,0%	2,826	2,571	1,099183
BPA	t3_BK1	3	72 1	BK	0	100,0%	100,0%	0,0%	2,826	2,571	1,099183
BPC	t3_BK1	3	72 1	BK	0,05625042	100,0%	100,0%	0,0%	2,826	2,571	1,099183
BPB	t3_BK1	3	72 1	BK	0,18000903	100,0%	100,0%	0,0%	2,826	2,571	1,099183
BP26DM	t3_BK1	3	72 1	BK	0,21224634	100,0%	100,0%	0,0%	2,826	2,571	1,099183
BPC2	t3_BK1	3	72 1	BK	0,22761263	100,0%	100,0%	0,0%	2,826	2,571	1,099183
BPZ	t3_BK1	3	72 1	BK	0,14598076	100,0%	100,0%	0,0%	2,826	2,571	1,099183
BPS	t3_BK1	3	72 1	BK	9,11640715	99,1%	99,1%	0,0%	2,826	2,571	1,099183
BPAP	t3_BK1	3	72 1	BK	0,24603842	100,0%	100,0%	0,0%	2,826	2,571	1,099183
BPM	t3_BK1	3	72 1	BK	0,28699193	100,0%	100,0%	0,0%	2,826	2,571	1,099183
BPP	t3_BK1	3	72 1	BK	0,75300528	99,9%	99,9%	0,0%	2,826	2,571	1,099183
BPBP	t3_BK1	3	72 1	BK	0,40928471	100,0%	100,0%	0,0%	2,826	2,571	1,099183
BPPH	t3_BK1	3	72 1	BK	0,1976808	100,0%	100,0%	0,0%	2,826	2,571	1,099183
BPFL	t3_BK1	3	72 1	BK	0,78968323	99,9%	99,9%	0,0%	2,826	2,571	1,099183
22BPF	t3_BK2	3	72 2	BK	0,39033059	100,0%	100,0%	0,0%	2,494	2,983	0,836071
BPAF	t3_BK2	3	72 2	BK	0,90859579	99,9%	99,9%	0,0%	2,494	2,983	0,836071
24BPF	t3_BK2	3	72 2	BK	0,56321411	99,9%	99,9%	0,0%	2,494	2,983	0,836071
44BPF	t3_BK2	3	72 2	BK	0,833263	99,9%	99,9%	0,0%	2,494	2,983	0,836071
BPE	t3_BK2	3	72 2	BK	0,37469676	100,0%	100,0%	0,0%	2,494	2,983	0,836071
BPA	t3_BK2	3	72 2	BK	0	100,0%	100,0%	0,0%	2,494	2,983	0,836071
BPC	t3_BK2	3	72 2	BK	0,05827032	100,0%	100,0%	0,0%	2,494	2,983	0,836071
BPB	t3_BK2	3	72 2	BK	0,23731168	100,0%	100,0%	0,0%	2,494	2,983	0,836071
BP26DM	t3_BK2	3	72 2	BK	2,56047783	99,7%	99,7%	0,0%	2,494	2,983	0,836071
BPC2	t3_BK2	3	72 2	BK	0,48646526	100,0%	100,0%	0,0%	2,494	2,983	0,836071
BPZ	t3_BK2	3	72 2	BK	0,28431943	100,0%	100,0%	0,0%	2,494	2,983	0,836071
BPS	t3_BK2	3	72 2	BK	4,98292413	99,5%	99,5%	0,0%	2,494	2,983	0,836071
BPAP	t3_BK2	3	72 2	BK	0,62056754	99,9%	99,9%	0,0%	2,494	2,983	0,836071
BPM	t3_BK2	3	72 2	BK	0,01952841	100,0%	100,0%	0,0%	2,494	2,983	0,836071
BPP	t3_BK2	3	72 2	BK	0,74301916	99,9%	99,9%	0,0%	2,494	2,983	0,836071
BPBP	t3_BK2	3	72 2	BK	0,36686822	100,0%	100,0%	0,0%	2,494	2,983	0,836071
BPPH	t3_BK2	3	72 2	BK	0,07215003	100,0%	100,0%	0,0%	2,494	2,983	0,836071
BPFL	t3_BK2	3	72 2	BK	0,20709695	100,0%	100,0%	0,0%	2,494	2,983	0,836071
22BPF	t3_BK3	3	72 3	BK	0,99640941	99,9%	99,9%	0,0%	2,273	2,894	0,785418
BPAF	t3_BK3	3	72 3	BK	0,74764507	99,9%	99,9%	0,0%	2,273	2,894	0,785418

24BPF	t3_BK3	3	72 3	BK	0,84402937	99,9%	99,9%	0,0%	2,273	2,894	0,785418
44BPF	t3_BK3	3	72 3	BK	0,44532534	100,0%	100,0%	0,0%	2,273	2,894	0,785418
BPE	t3_BK3	3	72 3	BK	0,39797601	100,0%	100,0%	0,0%	2,273	2,894	0,785418
BPA	t3_BK3	3	72 3	BK	0	100,0%	100,0%	0,0%	2,273	2,894	0,785418
BPC	t3_BK3	3	72 3	BK	0,17410489	100,0%	100,0%	0,0%	2,273	2,894	0,785418
BPB	t3_BK3	3	72 3	BK	0,34551312	100,0%	100,0%	0,0%	2,273	2,894	0,785418
BP26DM	t3_BK3	3	72 3	BK	0,27118021	100,0%	100,0%	0,0%	2,273	2,894	0,785418
BPC2	t3_BK3	3	72 3	BK	0,2	100,0%	100,0%	0,0%	2,273	2,894	0,785418
BPZ	t3_BK3	3	72 3	BK	0,36147025	100,0%	100,0%	0,0%	2,273	2,894	0,785418
BPS	t3_BK3	3	72 3	BK	3,36223378	99,7%	99,7%	0,0%	2,273	2,894	0,785418
BPAP	t3_BK3	3	72 3	BK	0,32702747	100,0%	100,0%	0,0%	2,273	2,894	0,785418
BPM	t3_BK3	3	72 3	BK	0,08132636	100,0%	100,0%	0,0%	2,273	2,894	0,785418
BPP	t3_BK3	3	72 3	BK	0,60757407	99,9%	99,9%	0,0%	2,273	2,894	0,785418
BPBP	t3_BK3	3	72 3	BK	0,14649582	100,0%	100,0%	0,0%	2,273	2,894	0,785418
BPBH	t3_BK3	3	72 3	BK	0,14981052	100,0%	100,0%	0,0%	2,273	2,894	0,785418
BPFL	t3_BK3	3	72 3	BK	0,44821795	100,0%	100,0%	0,0%	2,273	2,894	0,785418
22BPF	t3_EA1	3	72 1	EA	917,430344	8,3%	8,3%	0,0%	2,371	0,102	23,2451
BPAF	t3_EA1	3	72 1	EA	872,390918	12,8%	12,8%	0,0%	2,371	0,102	23,2451
24BPF	t3_EA1	3	72 1	EA	763,903122	23,6%	23,6%	0,0%	2,371	0,102	23,2451
44BPF	t3_EA1	3	72 1	EA	791,680344	20,8%	20,8%	0,0%	2,371	0,102	23,2451
BPE	t3_EA1	3	72 1	EA	804,902308	19,5%	19,5%	0,0%	2,371	0,102	23,2451
BPA	t3_EA1	3	72 1	EA	807,990659	19,2%	19,2%	0,0%	2,371	0,102	23,2451
BPC	t3_EA1	3	72 1	EA	750,443697	25,0%	25,0%	0,0%	2,371	0,102	23,2451
BPB	t3_EA1	3	72 1	EA	769,549394	23,0%	23,0%	0,0%	2,371	0,102	23,2451
BP26DM	t3_EA1	3	72 1	EA	668,642814	33,1%	33,1%	0,0%	2,371	0,102	23,2451
BPC2	t3_EA1	3	72 1	EA	271,936024	72,8%	72,8%	0,0%	2,371	0,102	23,2451
BPZ	t3_EA1	3	72 1	EA	742,949901	25,7%	25,7%	0,0%	2,371	0,102	23,2451
BPS	t3_EA1	3	72 1	EA	728,247618	27,2%	27,2%	0,0%	2,371	0,102	23,2451
BPAP	t3_EA1	3	72 1	EA	856,800897	14,3%	14,3%	0,0%	2,371	0,102	23,2451
BPM	t3_EA1	3	72 1	EA	336,173931	66,4%	66,4%	0,0%	2,371	0,102	23,2451
BPP	t3_EA1	3	72 1	EA	207,049254	79,3%	79,3%	0,0%	2,371	0,102	23,2451
BPBP	t3_EA1	3	72 1	EA	428,651715	57,1%	57,1%	0,0%	2,371	0,102	23,2451
BPBH	t3_EA1	3	72 1	EA	41,642861	95,8%	95,8%	0,0%	2,371	0,102	23,2451
BPFL	t3_EA1	3	72 1	EA	420,83236	57,9%	57,9%	0,0%	2,371	0,102	23,2451
22BPF	t3_EA2	3	72 2	EA	853,360333	14,7%	14,7%	0,0%	1,563	0,223	7,008969
BPAF	t3_EA2	3	72 2	EA	901,040658	9,9%	9,9%	0,0%	1,563	0,223	7,008969
24BPF	t3_EA2	3	72 2	EA	934,213907	6,6%	6,6%	0,0%	1,563	0,223	7,008969
44BPF	t3_EA2	3	72 2	EA	729,811613	27,0%	27,0%	0,0%	1,563	0,223	7,008969
BPE	t3_EA2	3	72 2	EA	766,564172	23,3%	23,3%	0,0%	1,563	0,223	7,008969
BPA	t3_EA2	3	72 2	EA	718,38545	28,2%	28,2%	0,0%	1,563	0,223	7,008969
BPC	t3_EA2	3	72 2	EA	682,508862	31,7%	31,7%	0,0%	1,563	0,223	7,008969
BPB	t3_EA2	3	72 2	EA	739,944757	26,0%	26,0%	0,0%	1,563	0,223	7,008969
BP26DM	t3_EA2	3	72 2	EA	533,90568	46,6%	46,6%	0,0%	1,563	0,223	7,008969
BPC2	t3_EA2	3	72 2	EA	46,1733775	95,4%	95,4%	0,0%	1,563	0,223	7,008969
BPZ	t3_EA2	3	72 2	EA	687,897809	31,2%	31,2%	0,0%	1,563	0,223	7,008969
BPS	t3_EA2	3	72 2	EA	707,749439	29,2%	29,2%	0,0%	1,563	0,223	7,008969
BPAP	t3_EA2	3	72 2	EA	666,333007	33,4%	33,4%	0,0%	1,563	0,223	7,008969
BPM	t3_EA2	3	72 2	EA	479,633616	52,0%	52,0%	0,0%	1,563	0,223	7,008969
BPP	t3_EA2	3	72 2	EA	369,461846	63,1%	63,1%	0,0%	1,563	0,223	7,008969
BPBP	t3_EA2	3	72 2	EA	645,978089	35,4%	35,4%	0,0%	1,563	0,223	7,008969
BPBH	t3_EA2	3	72 2	EA	77,3075063	92,3%	92,3%	0,0%	1,563	0,223	7,008969
BPFL	t3_EA2	3	72 2	EA	639,494833	36,1%	36,1%	0,0%	1,563	0,223	7,008969
22BPF	t3_EA3	3	72 3	EA	872,450896	12,8%	12,8%	0,0%	1,631	0,295	5,528814
BPAF	t3_EA3	3	72 3	EA	811,859942	18,8%	18,8%	0,0%	1,631	0,295	5,528814
24BPF	t3_EA3	3	72 3	EA	832,373708	16,8%	16,8%	0,0%	1,631	0,295	5,528814
44BPF	t3_EA3	3	72 3	EA	836,314846	16,4%	16,4%	0,0%	1,631	0,295	5,528814
BPE	t3_EA3	3	72 3	EA	833,840827	16,6%	16,6%	0,0%	1,631	0,295	5,528814
BPA	t3_EA3	3	72 3	EA	816,170572	18,4%	18,4%	0,0%	1,631	0,295	5,528814
BPC	t3_EA3	3	72 3	EA	759,841597	24,0%	24,0%	0,0%	1,631	0,295	5,528814
BPB	t3_EA3	3	72 3	EA	831,28958	16,9%	16,9%	0,0%	1,631	0,295	5,528814
BP26DM	t3_EA3	3	72 3	EA	601,224896	39,9%	39,9%	0,0%	1,631	0,295	5,528814
BPC2	t3_EA3	3	72 3	EA	26,2056745	97,4%	97,4%	0,0%	1,631	0,295	5,528814
BPZ	t3_EA3	3	72 3	EA	784,475987	21,6%	21,6%	0,0%	1,631	0,295	5,528814
BPS	t3_EA3	3	72 3	EA	776,68558	22,3%	22,3%	0,0%	1,631	0,295	5,528814
BPAP	t3_EA3	3	72 3	EA	829,596988	17,0%	17,0%	0,0%	1,631	0,295	5,528814
BPM	t3_EA3	3	72 3	EA	491,845646	50,8%	50,8%	0,0%	1,631	0,295	5,528814
BPP	t3_EA3	3	72 3	EA	350,109343	65,0%	65,0%	0,0%	1,631	0,295	5,528814
BPBP	t3_EA3	3	72 3	EA	570,867435	42,9%	42,9%	0,0%	1,631	0,295	5,528814
BPBH	t3_EA3	3	72 3	EA	63,0843245	93,7%	93,7%	0,0%	1,631	0,295	5,528814
BPFL	t3_EA3	3	72 3	EA	588,612281	41,1%	41,1%	0,0%	1,631	0,295	5,528814
22BPF	t3_EB1	3	72 1	EB	822,034437	17,8%	17,8%	0,0%	0	10,592	0
BPAF	t3_EB1	3	72 1	EB	717,768498	28,2%	28,2%	0,0%	0	10,592	0
24BPF	t3_EB1	3	72 1	EB	767,933325	23,2%	23,2%	0,0%	0	10,592	0
44BPF	t3_EB1	3	72 1	EB	817,061631	18,3%	18,3%	0,0%	0	10,592	0
BPE	t3_EB1	3	72 1	EB	768,574225	23,1%	23,1%	0,0%	0	10,592	0
BPA	t3_EB1	3	72 1	EB	679,459581	32,1%	32,1%	0,0%	0	10,592	0
BPC	t3_EB1	3	72 1	EB	752,481665	24,8%	24,8%	0,0%	0	10,592	0
BPB	t3_EB1	3	72 1	EB	747,972661	25,2%	25,2%	0,0%	0	10,592	0
BP26DM	t3_EB1	3	72 1	EB	706,581946	29,3%	29,3%	0,0%	0	10,592	0
BPC2	t3_EB1	3	72 1	EB	626,313684	37,4%	37,4%	0,0%	0	10,592	0
BPZ	t3_EB1	3	72 1	EB	704,674357	29,5%	29,5%	0,0%	0	10,592	0
BPS	t3_EB1	3	72 1	EB	784,992146	21,5%	21,5%	0,0%	0	10,592	0
BPAP	t3_EB1	3	72 1	EB	664,765744	33,5%	33,5%	0,0%	0	10,592	0
BPM	t3_EB1	3	72 1	EB	243,212645	75,7%	75,7%	0,0%	0	10,592	0
BPP	t3_EB1	3	72 1	EB	145,405157	85,5%	85,5%	0,0%	0	10,592	0
BPBP	t3_EB1	3	72 1	EB	376,892906	62,3%	62,3%	0,0%	0	10,592	0

BPPH	t3_EB1	3	72	1	EB	61,4135754	93,9%	93,9%	0,0%	0	10,592	0
BPFL	t3_EB1	3	72	1	EB	435,326293	56,5%	56,5%	0,0%	0	10,592	0
22BPF	t3_EB2	3	72	2	EB	919,797753	8,0%	8,0%	0,0%	0	9,905	0
BPAF	t3_EB2	3	72	2	EB	792,718214	20,7%	20,7%	0,0%	0	9,905	0
24BPF	t3_EB2	3	72	2	EB	873,948784	12,6%	12,6%	0,0%	0	9,905	0
44BPF	t3_EB2	3	72	2	EB	776,292698	22,4%	22,4%	0,0%	0	9,905	0
BPE	t3_EB2	3	72	2	EB	723,213697	27,7%	27,7%	0,0%	0	9,905	0
BPA	t3_EB2	3	72	2	EB	696,948275	30,3%	30,3%	0,0%	0	9,905	0
BPC	t3_EB2	3	72	2	EB	781,942532	21,8%	21,8%	0,0%	0	9,905	0
BPB	t3_EB2	3	72	2	EB	766,551807	23,3%	23,3%	0,0%	0	9,905	0
BP26DM	t3_EB2	3	72	2	EB	780,058712	22,0%	22,0%	0,0%	0	9,905	0
BPC2	t3_EB2	3	72	2	EB	684,709551	31,5%	31,5%	0,0%	0	9,905	0
BPZ	t3_EB2	3	72	2	EB	755,478714	24,5%	24,5%	0,0%	0	9,905	0
BPS	t3_EB2	3	72	2	EB	786,438591	21,4%	21,4%	0,0%	0	9,905	0
BPAP	t3_EB2	3	72	2	EB	747,482893	25,3%	25,3%	0,0%	0	9,905	0
BPM	t3_EB2	3	72	2	EB	274,937731	72,5%	72,5%	0,0%	0	9,905	0
BPP	t3_EB2	3	72	2	EB	172,226563	82,8%	82,8%	0,0%	0	9,905	0
BPBP	t3_EB2	3	72	2	EB	408,364035	59,2%	59,2%	0,0%	0	9,905	0
BPPH	t3_EB2	3	72	2	EB	82,1403048	91,8%	91,8%	0,0%	0	9,905	0
BPFL	t3_EB2	3	72	2	EB	497,534413	50,2%	50,2%	0,0%	0	9,905	0
22BPF	t3_EB3	3	72	3	EB	728,297697	27,2%	27,2%	0,0%	0	10,454	0
BPAF	t3_EB3	3	72	3	EB	646,471307	35,4%	35,4%	0,0%	0	10,454	0
24BPF	t3_EB3	3	72	3	EB	696,976363	30,3%	30,3%	0,0%	0	10,454	0
44BPF	t3_EB3	3	72	3	EB	757,630182	24,2%	24,2%	0,0%	0	10,454	0
BPE	t3_EB3	3	72	3	EB	626,261482	37,4%	37,4%	0,0%	0	10,454	0
BPA	t3_EB3	3	72	3	EB	681,808131	31,8%	31,8%	0,0%	0	10,454	0
BPC	t3_EB3	3	72	3	EB	707,644063	29,2%	29,2%	0,0%	0	10,454	0
BPB	t3_EB3	3	72	3	EB	706,293356	29,4%	29,4%	0,0%	0	10,454	0
BP26DM	t3_EB3	3	72	3	EB	688,595097	31,1%	31,1%	0,0%	0	10,454	0
BPC2	t3_EB3	3	72	3	EB	608,044327	39,2%	39,2%	0,0%	0	10,454	0
BPZ	t3_EB3	3	72	3	EB	687,362994	31,3%	31,3%	0,0%	0	10,454	0
BPS	t3_EB3	3	72	3	EB	758,953125	24,1%	24,1%	0,0%	0	10,454	0
BPAP	t3_EB3	3	72	3	EB	661,204511	33,9%	33,9%	0,0%	0	10,454	0
BPM	t3_EB3	3	72	3	EB	229,566203	77,0%	77,0%	0,0%	0	10,454	0
BPP	t3_EB3	3	72	3	EB	139,759335	86,0%	86,0%	0,0%	0	10,454	0
BPBP	t3_EB3	3	72	3	EB	346,843483	65,3%	65,3%	0,0%	0	10,454	0
BPPH	t3_EB3	3	72	3	EB	62,9458649	93,7%	93,7%	0,0%	0	10,454	0
BPFL	t3_EB3	3	72	3	EB	409,814547	59,0%	59,0%	0,0%	0	10,454	0
22BPF	t3_EK1	3	72	1	EK	723,159149	27,7%	27,7%	0,0%	3,236	3,557	0,909755
BPAF	t3_EK1	3	72	1	EK	725,416821	27,5%	27,5%	0,0%	3,236	3,557	0,909755
24BPF	t3_EK1	3	72	1	EK	677,754366	32,2%	32,2%	0,0%	3,236	3,557	0,909755
44BPF	t3_EK1	3	72	1	EK	720,027959	28,0%	28,0%	0,0%	3,236	3,557	0,909755
BPE	t3_EK1	3	72	1	EK	720,560403	27,9%	27,9%	0,0%	3,236	3,557	0,909755
BPA	t3_EK1	3	72	1	EK	700,941465	29,9%	29,9%	0,0%	3,236	3,557	0,909755
BPC	t3_EK1	3	72	1	EK	609,631633	39,0%	39,0%	0,0%	3,236	3,557	0,909755
BPB	t3_EK1	3	72	1	EK	716,047984	28,4%	28,4%	0,0%	3,236	3,557	0,909755
BP26DM	t3_EK1	3	72	1	EK	395,27028	60,5%	60,5%	0,0%	3,236	3,557	0,909755
BPC2	t3_EK1	3	72	1	EK	25,159482	97,5%	97,5%	0,0%	3,236	3,557	0,909755
BPZ	t3_EK1	3	72	1	EK	678,713064	32,1%	32,1%	0,0%	3,236	3,557	0,909755
BPS	t3_EK1	3	72	1	EK	708,00846	29,2%	29,2%	0,0%	3,236	3,557	0,909755
BPAP	t3_EK1	3	72	1	EK	702,814273	29,7%	29,7%	0,0%	3,236	3,557	0,909755
BPM	t3_EK1	3	72	1	EK	377,926615	62,2%	62,2%	0,0%	3,236	3,557	0,909755
BPP	t3_EK1	3	72	1	EK	274,435032	72,6%	72,6%	0,0%	3,236	3,557	0,909755
BPBP	t3_EK1	3	72	1	EK	486,507935	51,3%	51,3%	0,0%	3,236	3,557	0,909755
BPPH	t3_EK1	3	72	1	EK	54,7032146	94,5%	94,5%	0,0%	3,236	3,557	0,909755
BPFL	t3_EK1	3	72	1	EK	492,343417	50,8%	50,8%	0,0%	3,236	3,557	0,909755
22BPF	t3_EK2	3	72	2	EK	792,821184	20,7%	20,7%	0,0%	2,492	4,236	0,588291
BPAF	t3_EK2	3	72	2	EK	802,152107	19,8%	19,8%	0,0%	2,492	4,236	0,588291
24BPF	t3_EK2	3	72	2	EK	746,428722	25,4%	25,4%	0,0%	2,492	4,236	0,588291
44BPF	t3_EK2	3	72	2	EK	765,05423	23,5%	23,5%	0,0%	2,492	4,236	0,588291
BPE	t3_EK2	3	72	2	EK	752,591383	24,7%	24,7%	0,0%	2,492	4,236	0,588291
BPA	t3_EK2	3	72	2	EK	948,546312	5,1%	5,1%	0,0%	2,492	4,236	0,588291
BPC	t3_EK2	3	72	2	EK	688,654534	31,1%	31,1%	0,0%	2,492	4,236	0,588291
BPB	t3_EK2	3	72	2	EK	799,995266	20,0%	20,0%	0,0%	2,492	4,236	0,588291
BP26DM	t3_EK2	3	72	2	EK	400,043679	60,0%	60,0%	0,0%	2,492	4,236	0,588291
BPC2	t3_EK2	3	72	2	EK	67,7579384	93,2%	93,2%	0,0%	2,492	4,236	0,588291
BPZ	t3_EK2	3	72	2	EK	760,832893	23,9%	23,9%	0,0%	2,492	4,236	0,588291
BPS	t3_EK2	3	72	2	EK	806,45868	19,4%	19,4%	0,0%	2,492	4,236	0,588291
BPAP	t3_EK2	3	72	2	EK	788,028886	21,2%	21,2%	0,0%	2,492	4,236	0,588291
BPM	t3_EK2	3	72	2	EK	387,413073	61,3%	61,3%	0,0%	2,492	4,236	0,588291
BPP	t3_EK2	3	72	2	EK	293,018494	70,7%	70,7%	0,0%	2,492	4,236	0,588291
BPBP	t3_EK2	3	72	2	EK	524,866188	47,5%	47,5%	0,0%	2,492	4,236	0,588291
BPPH	t3_EK2	3	72	2	EK	57,3170789	94,3%	94,3%	0,0%	2,492	4,236	0,588291
BPFL	t3_EK2	3	72	2	EK	573,844541	42,6%	42,6%	0,0%	2,492	4,236	0,588291
22BPF	t3_EK3	3	72	3	EK	818,630283	18,1%	18,1%	0,0%	2,73	2,888	0,945291
BPAF	t3_EK3	3	72	3	EK	797,414524	20,3%	20,3%	0,0%	2,73	2,888	0,945291
24BPF	t3_EK3	3	72	3	EK	772,638044	22,7%	22,7%	0,0%	2,73	2,888	0,945291
44BPF	t3_EK3	3	72	3	EK	778,27137	22,2%	22,2%	0,0%	2,73	2,888	0,945291
BPE	t3_EK3	3	72	3	EK	787,331651	21,3%	21,3%	0,0%	2,73	2,888	0,945291
BPA	t3_EK3	3	72	3	EK	775,815308	22,4%	22,4%	0,0%	2,73	2,888	0,945291
BPC	t3_EK3	3	72	3	EK	641,519242	35,8%	35,8%	0,0%	2,73	2,888	0,945291
BPB	t3_EK3	3	72	3	EK	758,263129	24,2%	24,2%	0,0%	2,73	2,888	0,945291
BP26DM	t3_EK3	3	72	3	EK	363,230042	63,7%	63,7%	0,0%	2,73	2,888	0,945291
BPC2	t3_EK3	3	72	3	EK	70,1399692	93,0%	93,0%	0,0%	2,73	2,888	0,945291
BPZ	t3_EK3	3	72	3	EK	686,596413	31,3%	31,3%	0,0%	2,73	2,888	0,945291
BPS	t3_EK3	3	72	3	EK	790,243754	21,0%	21,0%	0,0%	2,73	2,888	0,945291

BPAP	t3_EK3	3	72	3	EK	706,170035		29,4%	29,4%	0,0%	2,73	2,888	0,945291
BPM	t3_EK3	3	72	3	EK	347,427922		65,3%	65,3%	0,0%	2,73	2,888	0,945291
BPP	t3_EK3	3	72	3	EK	258,290923		74,2%	74,2%	0,0%	2,73	2,888	0,945291
BPBP	t3_EK3	3	72	3	EK	494,539416		50,5%	50,5%	0,0%	2,73	2,888	0,945291
BPPH	t3_EK3	3	72	3	EK	47,4413482		95,3%	95,3%	0,0%	2,73	2,888	0,945291
BPFL	t3_EK3	3	72	3	EK	523,828406		47,6%	47,6%	0,0%	2,73	2,888	0,945291
22BPF	t7_ABS1	7	168	1	ABS	834,324981	0,512223	16,6%	16,5%	-0,1%	0	0,01832	0
24BPF	t7_ABS1	7	168	1	ABS	786,623863	0,522944	21,3%	21,3%	-0,1%	0	0,01832	0
44BPF	t7_ABS1	7	168	1	ABS	864,461535	0,749699	13,6%	13,5%	-0,1%	0	0,01832	0
BP26DM	t7_ABS1	7	168	1	ABS	580,383857	4,816341	42,0%	41,5%	-0,5%	0	0,01832	0
BPA	t7_ABS1	7	168	1	ABS	817,822894	0	18,2%	18,2%	0,0%	0	0,01832	0
BPAF	t7_ABS1	7	168	1	ABS	739,203566	33,86559	26,1%	22,7%	-3,4%	0	0,01832	0
BPAP	t7_ABS1	7	168	1	ABS	816,867794	18,38491	18,3%	16,5%	-1,8%	0	0,01832	0
BPB	t7_ABS1	7	168	1	ABS	855,904598	4,848038	14,4%	13,9%	-0,5%	0	0,01832	0
BPBP	t7_ABS1	7	168	1	ABS	473,062447	191,7661	52,7%	33,5%	-19,2%	0	0,01832	0
BPC	t7_ABS1	7	168	1	ABS	746,934693	5,679425	25,3%	24,7%	-0,6%	0	0,01832	0
BPC2	t7_ABS1	7	168	1	ABS	702,291707	16,50892	29,8%	28,1%	-1,7%	0	0,01832	0
BPE	t7_ABS1	7	168	1	ABS	795,04082	0,938022	20,5%	20,4%	-0,1%	0	0,01832	0
BPFL	t7_ABS1	7	168	1	ABS	403,80521	131,9766	59,6%	46,4%	-13,2%	0	0,01832	0
BPM	t7_ABS1	7	168	1	ABS	424,745031	158,934	57,5%	41,6%	-15,9%	0	0,01832	0
BPP	t7_ABS1	7	168	1	ABS	301,034611	197,1976	69,9%	50,2%	-19,7%	0	0,01832	0
BPPH	t7_ABS1	7	168	1	ABS	168,739529	110,4487	83,1%	72,1%	-11,0%	0	0,01832	0
BPS	t7_ABS1	7	168	1	ABS	803,322077	0,059203	19,7%	19,7%	0,0%	0	0,01832	0
BPZ	t7_ABS1	7	168	1	ABS	793,095054	16,69381	20,7%	19,0%	-1,7%	0	0,01832	0
22BPF	t7_ABS2	7	168	2	ABS	868,104205	0,863875	13,2%	13,1%	-0,1%	0	0,04852	0
24BPF	t7_ABS2	7	168	2	ABS	827,711161	0,739048	17,2%	17,2%	-0,1%	0	0,04852	0
44BPF	t7_ABS2	7	168	2	ABS	828,941212	0,417532	17,1%	17,1%	0,0%	0	0,04852	0
BP26DM	t7_ABS2	7	168	2	ABS	646,071645	8,579217	35,4%	34,5%	-0,9%	0	0,04852	0
BPA	t7_ABS2	7	168	2	ABS	762,766474	0	23,7%	23,7%	0,0%	0	0,04852	0
BPAF	t7_ABS2	7	168	2	ABS	829,815278	46,11661	17,0%	12,4%	-4,6%	0	0,04852	0
BPAP	t7_ABS2	7	168	2	ABS	818,477218	20,44844	18,2%	16,1%	-2,0%	0	0,04852	0
BPB	t7_ABS2	7	168	2	ABS	811,687659	4,373567	18,8%	18,4%	-0,4%	0	0,04852	0
BPBP	t7_ABS2	7	168	2	ABS	411,12426	195,9609	58,9%	39,3%	-19,6%	0	0,04852	0
BPC	t7_ABS2	7	168	2	ABS	752,491795	6,792995	24,8%	24,1%	-0,7%	0	0,04852	0
BPC2	t7_ABS2	7	168	2	ABS	702,496451	18,36369	29,8%	27,9%	-1,8%	0	0,04852	0
BPE	t7_ABS2	7	168	2	ABS	865,316411	1,084666	13,5%	13,4%	-0,1%	0	0,04852	0
BPFL	t7_ABS2	7	168	2	ABS	365,072685	132,148	63,5%	50,3%	-13,2%	0	0,04852	0
BPM	t7_ABS2	7	168	2	ABS	398,041291	183,4079	60,2%	41,9%	-18,3%	0	0,04852	0
BPP	t7_ABS2	7	168	2	ABS	242,625601	231,2294	75,7%	52,6%	-23,1%	0	0,04852	0
BPPH	t7_ABS2	7	168	2	ABS	115,508963	150,2047	88,4%	73,4%	-15,0%	0	0,04852	0
BPS	t7_ABS2	7	168	2	ABS	764,401722	0,079532	23,6%	23,6%	0,0%	0	0,04852	0
BPZ	t7_ABS2	7	168	2	ABS	816,980917	17,62469	18,3%	16,5%	-1,8%	0	0,04852	0
22BPF	t7_ABS3	7	168	3	ABS	825,593097	0,666095	17,4%	17,4%	-0,1%	0	0,01446	0
24BPF	t7_ABS3	7	168	3	ABS	814,067375	0,56525	18,6%	18,5%	-0,1%	0	0,01446	0
44BPF	t7_ABS3	7	168	3	ABS	838,753784	0,813807	16,1%	16,0%	-0,1%	0	0,01446	0
BP26DM	t7_ABS3	7	168	3	ABS	709,031233	5,964941	29,1%	28,5%	-0,6%	0	0,01446	0
BPA	t7_ABS3	7	168	3	ABS	764,246943	0	23,6%	23,6%	0,0%	0	0,01446	0
BPAF	t7_ABS3	7	168	3	ABS	720,510692	29,03391	27,9%	25,0%	-2,9%	0	0,01446	0
BPAP	t7_ABS3	7	168	3	ABS	779,542406	17,49054	22,0%	20,3%	-1,7%	0	0,01446	0
BPB	t7_ABS3	7	168	3	ABS	792,396354	3,810581	20,8%	20,4%	-0,4%	0	0,01446	0
BPBP	t7_ABS3	7	168	3	ABS	418,516445	163,9123	58,1%	41,8%	-16,4%	0	0,01446	0
BPC	t7_ABS3	7	168	3	ABS	751,028023	5,060162	24,9%	24,4%	-0,5%	0	0,01446	0
BPC2	t7_ABS3	7	168	3	ABS	691,063956	14,58574	30,9%	29,4%	-1,5%	0	0,01446	0
BPE	t7_ABS3	7	168	3	ABS	812,532884	0,730071	18,7%	18,7%	-0,1%	0	0,01446	0
BPFL	t7_ABS3	7	168	3	ABS	388,581952	118,331	61,1%	49,3%	-11,8%	0	0,01446	0
BPM	t7_ABS3	7	168	3	ABS	430,467192	134,2845	57,0%	43,5%	-13,4%	0	0,01446	0
BPP	t7_ABS3	7	168	3	ABS	301,056501	171,6231	69,9%	52,7%	-17,2%	0	0,01446	0
BPPH	t7_ABS3	7	168	3	ABS	190,436514	100,035	81,0%	71,0%	-10,0%	0	0,01446	0
BPS	t7_ABS3	7	168	3	ABS	786,100984	0,097157	21,4%	21,4%	0,0%	0	0,01446	0
BPZ	t7_ABS3	7	168	3	ABS	783,225114	14,67922	21,7%	20,2%	-1,5%	0	0,01446	0
22BPF	t7_ABT1	7	168	1	ABT	867,698835	0,2	13,2%	13,2%	0,0%	0	0,12303	0
24BPF	t7_ABT1	7	168	1	ABT	880,350217	0,430006	12,0%	11,9%	0,0%	0	0,12303	0
44BPF	t7_ABT1	7	168	1	ABT	892,448958	0,549905	10,8%	10,7%	-0,1%	0	0,12303	0
BP26DM	t7_ABT1	7	168	1	ABT	670,65954	5,646385	32,9%	32,4%	-0,6%	0	0,12303	0
BPA	t7_ABT1	7	168	1	ABT	856,520875	0	14,3%	14,3%	0,0%	0	0,12303	0
BPAF	t7_ABT1	7	168	1	ABT	768,675687	35,32619	23,1%	19,6%	-3,5%	0	0,12303	0
BPAP	t7_ABT1	7	168	1	ABT	805,906083	22,4027	19,4%	17,2%	-2,2%	0	0,12303	0
BPB	t7_ABT1	7	168	1	ABT	916,522357	5,754659	8,3%	7,8%	-0,6%	0	0,12303	0
BPBP	t7_ABT1	7	168	1	ABT	439,542934	206,7797	56,0%	35,4%	-20,7%	0	0,12303	0
BPC	t7_ABT1	7	168	1	ABT	848,657358	6,387487	15,1%	14,5%	-0,6%	0	0,12303	0
BPC2	t7_ABT1	7	168	1	ABT	821,065143	19,70469	17,9%	15,9%	-2,0%	0	0,12303	0
BPE	t7_ABT1	7	168	1	ABT	864,277879	1,038119	13,6%	13,5%	-0,1%	0	0,12303	0
BPFL	t7_ABT1	7	168	1	ABT	429,673091	143,5552	57,0%	42,7%	-14,4%	0	0,12303	0
BPM	t7_ABT1	7	168	1	ABT	386,511718	159,7116	61,3%	45,4%	-16,0%	0	0,12303	0
BPP	t7_ABT1	7	168	1	ABT	267,292585	197,1077	73,3%	53,6%	-19,7%	0	0,12303	0
BPPH	t7_ABT1	7	168	1	ABT	141,498088	97,22695	85,9%	76,1%	-9,7%	0	0,12303	0
BPS	t7_ABT1	7	168	1	ABT	875,927475	0,164481	12,4%	12,4%	0,0%	0	0,12303	0
BPZ	t7_ABT1	7	168	1	ABT	867,994268	19,99582	13,2%	11,2%	-2,0%	0	0,12303	0
22BPF	t7_ABT2	7	168	2	ABT	847,001091	1,538238	15,3%	15,1%	-0,2%	0,00004	0,08444	0,000474
24BPF	t7_ABT2	7	168	2	ABT	799,749119	1,587612	20,0%	19,9%	-0,2%	0,00004	0,08444	0,000474
44BPF	t7_ABT2	7	168	2	ABT	872,633511	1,622277	12,7%	12,6%	-0,2%	0,00004	0,08444	0,000474
BP26DM	t7_ABT2	7	168	2	ABT	622,849459	11,28563	37,7%	36,6%	-1,1%	0,00004	0,08444	0,000474
BPA	t7_ABT2	7	168	2	ABT	788,347242	2,070302	21,2%	21,0%	-0,2%	0,00004	0,08444	0,000474
BPAF	t7_ABT2	7	168	2	ABT	716,706811	46,63258	28,3%	23,7%	-4,7%	0,00004	0,08444	0,000474
BPAP	t7_ABT2	7	168	2	ABT	821,938942	27,22311	17,8%	15,1%	-2,7%	0,00004	0,08444	0,000474
BPB	t7_ABT2	7	168	2	ABT	872,465718	6,814935	12,8%	12,1%	-0,7%	0,00004	0,08444	0,000474

BPBP	t7_ABT2	7	168 2	ABT	438,103746	257,0321	56,2%	30,5%	-25,7%	0,00004	0,08444	0,000474
BPC	t7_ABT2	7	168 2	ABT	795,671934	9,220539	20,4%	19,5%	-0,9%	0,00004	0,08444	0,000474
BPC2	t7_ABT2	7	168 2	ABT	774,521821	24,55649	22,5%	20,1%	-2,5%	0,00004	0,08444	0,000474
BPE	t7_ABT2	7	168 2	ABT	802,981797	1,563283	19,7%	19,5%	-0,2%	0,00004	0,08444	0,000474
BPFL	t7_ABT2	7	168 2	ABT	416,776069	172,7838	58,3%	41,0%	-17,3%	0,00004	0,08444	0,000474
BPM	t7_ABT2	7	168 2	ABT	337,151316	238,2889	66,3%	42,5%	-23,8%	0,00004	0,08444	0,000474
BPP	t7_ABT2	7	168 2	ABT	245,012974	305,6762	75,5%	44,9%	-30,6%	0,00004	0,08444	0,000474
BPBH	t7_ABT2	7	168 2	ABT	112,773872	220,5157	88,7%	66,7%	-22,1%	0,00004	0,08444	0,000474
BPS	t7_ABT2	7	168 2	ABT	868,803786	0,097862	13,1%	13,1%	0,0%	0,00004	0,08444	0,000474
BPZ	t7_ABT2	7	168 2	ABT	791,232833	24,38166	20,9%	18,4%	-2,4%	0,00004	0,08444	0,000474
22BPF	t7_ABT3	7	168 3	ABT	779,494006	0,946007	22,1%	22,0%	-0,1%	0,00008	0,1724	0,000464
24BPF	t7_ABT3	7	168 3	ABT	805,036847	0,823305	19,5%	19,4%	-0,1%	0,00008	0,1724	0,000464
44BPF	t7_ABT3	7	168 3	ABT	812,051648	0,514881	18,8%	18,7%	-0,1%	0,00008	0,1724	0,000464
BP26DM	t7_ABT3	7	168 3	ABT	485,378022	8,065626	51,5%	50,7%	-0,8%	0,00008	0,1724	0,000464
BPA	t7_ABT3	7	168 3	ABT	860,98625	0	13,9%	13,9%	0,0%	0,00008	0,1724	0,000464
BPAF	t7_ABT3	7	168 3	ABT	648,433467	36,19368	35,2%	31,5%	-3,6%	0,00008	0,1724	0,000464
BPAP	t7_ABT3	7	168 3	ABT	715,070445	23,8911	28,5%	26,1%	-2,4%	0,00008	0,1724	0,000464
BPB	t7_ABT3	7	168 3	ABT	804,097672	5,887014	19,6%	19,0%	-0,6%	0,00008	0,1724	0,000464
BPBP	t7_ABT3	7	168 3	ABT	335,585933	182,6208	66,4%	48,2%	-18,3%	0,00008	0,1724	0,000464
BPC	t7_ABT3	7	168 3	ABT	704,89782	6,617992	29,5%	28,8%	-0,7%	0,00008	0,1724	0,000464
BPC2	t7_ABT3	7	168 3	ABT	676,127216	19,97673	32,4%	30,4%	-2,0%	0,00008	0,1724	0,000464
BPE	t7_ABT3	7	168 3	ABT	779,811757	0,966345	22,0%	21,9%	-0,1%	0,00008	0,1724	0,000464
BPFL	t7_ABT3	7	168 3	ABT	334,013027	129,3476	66,6%	53,7%	-12,9%	0,00008	0,1724	0,000464
BPM	t7_ABT3	7	168 3	ABT	297,623428	156,3595	70,2%	54,6%	-15,6%	0,00008	0,1724	0,000464
BPP	t7_ABT3	7	168 3	ABT	192,017406	211,9852	80,8%	59,6%	-21,2%	0,00008	0,1724	0,000464
BPBH	t7_ABT3	7	168 3	ABT	98,875932	109,2587	90,1%	79,2%	-10,9%	0,00008	0,1724	0,000464
BPS	t7_ABT3	7	168 3	ABT	772,709003	0,107606	22,7%	22,7%	0,0%	0,00008	0,1724	0,000464
BPZ	t7_ABT3	7	168 3	ABT	710,858195	19,87297	28,9%	26,9%	-2,0%	0,00008	0,1724	0,000464
22BPF	t7_BA1	7	168 1	BA	1,17847409	0,184343	99,9%	99,9%	0,0%	2,82435	0,26307	10,73612
24BPF	t7_BA1	7	168 1	BA	0,81425256	0,25742	99,9%	99,9%	0,0%	2,82435	0,26307	10,73612
44BPF	t7_BA1	7	168 1	BA	1,70626308	0,370699	99,8%	99,8%	0,0%	2,82435	0,26307	10,73612
BP26DM	t7_BA1	7	168 1	BA	0,35811407	0,176679	100,0%	99,9%	0,0%	2,82435	0,26307	10,73612
BPA	t7_BA1	7	168 1	BA	0	30,12555	100,0%	97,0%	-3,0%	2,82435	0,26307	10,73612
BPAF	t7_BA1	7	168 1	BA	1,75789531	0,213958	99,8%	99,8%	0,0%	2,82435	0,26307	10,73612
BPAP	t7_BA1	7	168 1	BA	0,92406834	0,246986	99,9%	99,9%	0,0%	2,82435	0,26307	10,73612
BPB	t7_BA1	7	168 1	BA	1,18106858	0,10249	99,9%	99,9%	0,0%	2,82435	0,26307	10,73612
BPBP	t7_BA1	7	168 1	BA	0,8628823	0,057151	99,9%	99,9%	0,0%	2,82435	0,26307	10,73612
BPC	t7_BA1	7	168 1	BA	0,49512943	0,113845	100,0%	99,9%	0,0%	2,82435	0,26307	10,73612
BPC2	t7_BA1	7	168 1	BA	0,19744078	0,201418	100,0%	100,0%	0,0%	2,82435	0,26307	10,73612
BPE	t7_BA1	7	168 1	BA	0,82500893	0,150997	99,9%	99,9%	0,0%	2,82435	0,26307	10,73612
BPFL	t7_BA1	7	168 1	BA	0,13181475	0,473721	100,0%	99,9%	0,0%	2,82435	0,26307	10,73612
BPM	t7_BA1	7	168 1	BA	0,05799968	0,035825	100,0%	100,0%	0,0%	2,82435	0,26307	10,73612
BPP	t7_BA1	7	168 1	BA	1,03868194	0,688354	99,9%	99,8%	-0,1%	2,82435	0,26307	10,73612
BPBH	t7_BA1	7	168 1	BA	0,35032451	0,170829	100,0%	99,9%	0,0%	2,82435	0,26307	10,73612
BPS	t7_BA1	7	168 1	BA	7,48914564	2,681924	99,3%	99,0%	-0,3%	2,82435	0,26307	10,73612
BPZ	t7_BA1	7	168 1	BA	0,65884478	0,243962	99,9%	99,9%	0,0%	2,82435	0,26307	10,73612
22BPF	t7_BA2	7	168 2	BA	0,98953374	0,381125	99,9%	99,9%	0,0%	4,898	0,29461	16,62537
24BPF	t7_BA2	7	168 2	BA	0,6998241	0,450972	99,9%	99,9%	0,0%	4,898	0,29461	16,62537
44BPF	t7_BA2	7	168 2	BA	2,12223778	0,103188	99,8%	99,8%	0,0%	4,898	0,29461	16,62537
BP26DM	t7_BA2	7	168 2	BA	0,27824357	0,07041	100,0%	100,0%	0,0%	4,898	0,29461	16,62537
BPA	t7_BA2	7	168 2	BA	0	26,64008	100,0%	97,3%	-2,7%	4,898	0,29461	16,62537
BPAF	t7_BA2	7	168 2	BA	0,92930074	0,545362	99,9%	99,9%	-0,1%	4,898	0,29461	16,62537
BPAP	t7_BA2	7	168 2	BA	0,45194645	0,074457	100,0%	99,9%	0,0%	4,898	0,29461	16,62537
BPB	t7_BA2	7	168 2	BA	0,34825008	0,096688	100,0%	100,0%	0,0%	4,898	0,29461	16,62537
BPBP	t7_BA2	7	168 2	BA	0,3530194	0,075355	100,0%	100,0%	0,0%	4,898	0,29461	16,62537
BPC	t7_BA2	7	168 2	BA	0,22619506	0,02	100,0%	100,0%	0,0%	4,898	0,29461	16,62537
BPC2	t7_BA2	7	168 2	BA	0,13487245	0,15846	100,0%	100,0%	0,0%	4,898	0,29461	16,62537
BPE	t7_BA2	7	168 2	BA	0,53744956	0,13688	99,9%	99,9%	0,0%	4,898	0,29461	16,62537
BPFL	t7_BA2	7	168 2	BA	0,13400138	1,703176	100,0%	99,8%	-0,2%	4,898	0,29461	16,62537
BPM	t7_BA2	7	168 2	BA	0,02379982	0,02212	100,0%	100,0%	0,0%	4,898	0,29461	16,62537
BPP	t7_BA2	7	168 2	BA	0,79821034	0,702632	99,9%	99,8%	-0,1%	4,898	0,29461	16,62537
BPBH	t7_BA2	7	168 2	BA	0,01816257	0,016835	100,0%	100,0%	0,0%	4,898	0,29461	16,62537
BPS	t7_BA2	7	168 2	BA	3,26162612	5,615156	99,7%	99,1%	-0,6%	4,898	0,29461	16,62537
BPZ	t7_BA2	7	168 2	BA	0,48464469	0,206965	100,0%	99,9%	0,0%	4,898	0,29461	16,62537
22BPF	t7_BA3	7	168 3	BA	0,32955751	0,149592	100,0%	100,0%	0,0%	7,12831	0,36956	19,28864
24BPF	t7_BA3	7	168 3	BA	0,67290927	0,276692	99,9%	99,9%	0,0%	7,12831	0,36956	19,28864
44BPF	t7_BA3	7	168 3	BA	0,24413114	0,396542	100,0%	99,9%	0,0%	7,12831	0,36956	19,28864
BP26DM	t7_BA3	7	168 3	BA	0,1630608	0,098169	100,0%	100,0%	0,0%	7,12831	0,36956	19,28864
BPA	t7_BA3	7	168 3	BA	8,23789196	22,34017	99,2%	96,9%	-2,2%	7,12831	0,36956	19,28864
BPAF	t7_BA3	7	168 3	BA	1,04145485	0,650619	99,9%	99,8%	-0,1%	7,12831	0,36956	19,28864
BPAP	t7_BA3	7	168 3	BA	0,32644589	0,053597	100,0%	100,0%	0,0%	7,12831	0,36956	19,28864
BPB	t7_BA3	7	168 3	BA	0,10721711	0,157594	100,0%	100,0%	0,0%	7,12831	0,36956	19,28864
BPBP	t7_BA3	7	168 3	BA	0,44016712	0,068471	100,0%	99,9%	0,0%	7,12831	0,36956	19,28864
BPC	t7_BA3	7	168 3	BA	0,46777772	0,04068	100,0%	99,9%	0,0%	7,12831	0,36956	19,28864
BPC2	t7_BA3	7	168 3	BA	0,241108	0,354406	100,0%	99,9%	0,0%	7,12831	0,36956	19,28864
BPE	t7_BA3	7	168 3	BA	0,30417752	0,131833	100,0%	100,0%	0,0%	7,12831	0,36956	19,28864
BPFL	t7_BA3	7	168 3	BA	0,60415226	1,083912	99,9%	99,8%	-0,1%	7,12831	0,36956	19,28864
BPM	t7_BA3	7	168 3	BA	0,04007608	0,090611	100,0%	100,0%	0,0%	7,12831	0,36956	19,28864
BPP	t7_BA3	7	168 3	BA	0,86762681	0,68141	99,9%	99,8%	-0,1%	7,12831	0,36956	19,28864
BPBH	t7_BA3	7	168 3	BA	0,02117467	0,06774	100,0%	100,0%	0,0%	7,12831	0,36956	19,28864
BPS	t7_BA3	7	168 3	BA	2,23485017	7,349916	99,8%	99,0%	-0,7%	7,12831	0,36956	19,28864
BPZ	t7_BA3	7	168 3	BA	0,28752238	0,11597	100,0%	100,0%	0,0%	7,12831	0,36956	19,28864
22BPF	t7_BB1	7	168 1	BB	0,40254404	0,180821	100,0%	99,9%	0,0%	0,0002	8,79729	2,27E-05
24BPF	t7_BB1	7	168 1	BB	0,94474426	0,441312	99,9%	99,9%	0,0%	0,0002	8,79729	2,27E-05
44BPF	t7_BB1	7	168 1	BB	1,66282274	0,985035	99,8%	99,7%	-0,1%	0,0002	8,79729	2,27E-05
BP26DM	t7_BB1	7	168 1	BB	0,16695891	0,069822	100,0%	100,0%	0,0%	0,0002	8,79729	2,27E-05



BPA	t7_BB1	7	168	1	BB	8,58969163	38,37296	99,1%	95,3%	-3,8%	0,0002	8,79729	2,27E-05
BPAF	t7_BB1	7	168	1	BB	2,49428225	0,24612	99,8%	99,7%	0,0%	0,0002	8,79729	2,27E-05
BPAP	t7_BB1	7	168	1	BB	0,3586031	0,035138	100,0%	100,0%	0,0%	0,0002	8,79729	2,27E-05
BPB	t7_BB1	7	168	1	BB	0,17710814	0,083779	100,0%	100,0%	0,0%	0,0002	8,79729	2,27E-05
BPBP	t7_BB1	7	168	1	BB	0,40316314	0,070951	100,0%	100,0%	0,0%	0,0002	8,79729	2,27E-05
BPC	t7_BB1	7	168	1	BB	0,04332733	0,044024	100,0%	100,0%	0,0%	0,0002	8,79729	2,27E-05
BPC2	t7_BB1	7	168	1	BB	0,49027857	0,334765	100,0%	99,9%	0,0%	0,0002	8,79729	2,27E-05
BPE	t7_BB1	7	168	1	BB	0,43157042	0,077135	100,0%	99,9%	0,0%	0,0002	8,79729	2,27E-05
BPFL	t7_BB1	7	168	1	BB	0,20755714	0,962791	100,0%	99,9%	-0,1%	0,0002	8,79729	2,27E-05
BPM	t7_BB1	7	168	1	BB	0,02488413	0,013636	100,0%	100,0%	0,0%	0,0002	8,79729	2,27E-05
BPP	t7_BB1	7	168	1	BB	0,61296873	0,764671	99,9%	99,9%	-0,1%	0,0002	8,79729	2,27E-05
BPPH	t7_BB1	7	168	1	BB	0,10648098	0,01467	100,0%	100,0%	0,0%	0,0002	8,79729	2,27E-05
BPS	t7_BB1	7	168	1	BB	8,12234884	0,40473	99,2%	99,1%	0,0%	0,0002	8,79729	2,27E-05
BPZ	t7_BB1	7	168	1	BB	0,36356248	0,060831	100,0%	100,0%	0,0%	0,0002	8,79729	2,27E-05
22BPF	t7_BB2	7	168	2	BB	0,35101788	0,503114	100,0%	99,9%	-0,1%	0,0001	9,32904	1,07E-05
24BPF	t7_BB2	7	168	2	BB	1,00412109	0,392215	99,9%	99,9%	0,0%	0,0001	9,32904	1,07E-05
44BPF	t7_BB2	7	168	2	BB	1,10416463	0,200226	99,9%	99,9%	0,0%	0,0001	9,32904	1,07E-05
BP26DM	t7_BB2	7	168	2	BB	0,12962105	0,021322	100,0%	100,0%	0,0%	0,0001	9,32904	1,07E-05
BPA	t7_BB2	7	168	2	BB	0	34,80908	100,0%	96,5%	-3,5%	0,0001	9,32904	1,07E-05
BPAF	t7_BB2	7	168	2	BB	1,13128942	0,349543	99,9%	99,9%	0,0%	0,0001	9,32904	1,07E-05
BPAP	t7_BB2	7	168	2	BB	0,3029573	0,134631	100,0%	100,0%	0,0%	0,0001	9,32904	1,07E-05
BPB	t7_BB2	7	168	2	BB	0,2211239	0,055006	100,0%	100,0%	0,0%	0,0001	9,32904	1,07E-05
BPBP	t7_BB2	7	168	2	BB	0,08335726	0,085795	100,0%	100,0%	0,0%	0,0001	9,32904	1,07E-05
BPC	t7_BB2	7	168	2	BB	0,01840193	0,047219	100,0%	100,0%	0,0%	0,0001	9,32904	1,07E-05
BPC2	t7_BB2	7	168	2	BB	0,51845219	0,208935	99,9%	99,9%	0,0%	0,0001	9,32904	1,07E-05
BPE	t7_BB2	7	168	2	BB	0,19928074	0,103786	100,0%	100,0%	0,0%	0,0001	9,32904	1,07E-05
BPFL	t7_BB2	7	168	2	BB	0,27039474	0,50858	100,0%	99,9%	-0,1%	0,0001	9,32904	1,07E-05
BPM	t7_BB2	7	168	2	BB	0,05676237	0,02652	100,0%	100,0%	0,0%	0,0001	9,32904	1,07E-05
BPP	t7_BB2	7	168	2	BB	0,85894665	0,769757	99,9%	99,8%	-0,1%	0,0001	9,32904	1,07E-05
BPPH	t7_BB2	7	168	2	BB	0,01466232	0,028047	100,0%	100,0%	0,0%	0,0001	9,32904	1,07E-05
BPS	t7_BB2	7	168	2	BB	4,7623172	2,55489	99,5%	99,3%	-0,3%	0,0001	9,32904	1,07E-05
BPZ	t7_BB2	7	168	2	BB	0,214235	0,093066	100,0%	100,0%	0,0%	0,0001	9,32904	1,07E-05
22BPF	t7_BB3	7	168	3	BB	0,20111775	0,16334	100,0%	100,0%	0,0%	0,0006	12,72094	4,72E-05
24BPF	t7_BB3	7	168	3	BB	0,92913494	0,081985	99,9%	99,9%	0,0%	0,0006	12,72094	4,72E-05
44BPF	t7_BB3	7	168	3	BB	0,10190649	0,065705	100,0%	100,0%	0,0%	0,0006	12,72094	4,72E-05
BP26DM	t7_BB3	7	168	3	BB	0,06896996	0,02	100,0%	100,0%	0,0%	0,0006	12,72094	4,72E-05
BPA	t7_BB3	7	168	3	BB	25,6525237	37,76725	97,4%	93,7%	-3,8%	0,0006	12,72094	4,72E-05
BPAF	t7_BB3	7	168	3	BB	0,53897012	0,14036	99,9%	99,9%	0,0%	0,0006	12,72094	4,72E-05
BPAP	t7_BB3	7	168	3	BB	0,06078017	0,105272	100,0%	100,0%	0,0%	0,0006	12,72094	4,72E-05
BPB	t7_BB3	7	168	3	BB	0,43646537	0,019904	100,0%	100,0%	0,0%	0,0006	12,72094	4,72E-05
BPBP	t7_BB3	7	168	3	BB	0,13654471	0,058899	100,0%	100,0%	0,0%	0,0006	12,72094	4,72E-05
BPC	t7_BB3	7	168	3	BB	0,05573465	0,02	100,0%	100,0%	0,0%	0,0006	12,72094	4,72E-05
BPC2	t7_BB3	7	168	3	BB	0,0885274	0,141169	100,0%	100,0%	0,0%	0,0006	12,72094	4,72E-05
BPE	t7_BB3	7	168	3	BB	0,40481989	0,115053	100,0%	99,9%	0,0%	0,0006	12,72094	4,72E-05
BPFL	t7_BB3	7	168	3	BB	0,4989608	0,596135	100,0%	99,9%	-0,1%	0,0006	12,72094	4,72E-05
BPM	t7_BB3	7	168	3	BB	0,04298242	0,025557	100,0%	100,0%	0,0%	0,0006	12,72094	4,72E-05
BPP	t7_BB3	7	168	3	BB	0,55801918	0,571927	99,9%	99,9%	-0,1%	0,0006	12,72094	4,72E-05
BPPH	t7_BB3	7	168	3	BB	0,03034356	0,029864	100,0%	100,0%	0,0%	0,0006	12,72094	4,72E-05
BPS	t7_BB3	7	168	3	BB	2,78046014	1,405175	99,7%	99,6%	-0,1%	0,0006	12,72094	4,72E-05
BPZ	t7_BB3	7	168	3	BB	0,12737926	0,150373	100,0%	100,0%	0,0%	0,0006	12,72094	4,72E-05
22BPF	t7_BK1	7	168	1	BK	1,35536106	0,243088	99,9%	99,8%	0,0%	9,12325	1,81417	5,028884
24BPF	t7_BK1	7	168	1	BK	1,97534034	0,196839	99,8%	99,8%	0,0%	9,12325	1,81417	5,028884
44BPF	t7_BK1	7	168	1	BK	1,74770703	0,082938	99,8%	99,8%	0,0%	9,12325	1,81417	5,028884
BP26DM	t7_BK1	7	168	1	BK	0,21435611	0,083899	100,0%	100,0%	0,0%	9,12325	1,81417	5,028884
BPA	t7_BK1	7	168	1	BK	0	24,34926	100,0%	97,6%	-2,4%	9,12325	1,81417	5,028884
BPAF	t7_BK1	7	168	1	BK	2,30352352	0,445096	99,8%	99,7%	0,0%	9,12325	1,81417	5,028884
BPAP	t7_BK1	7	168	1	BK	1,3840566	0,102866	99,9%	99,9%	0,0%	9,12325	1,81417	5,028884
BPB	t7_BK1	7	168	1	BK	1,6195418	0,215362	99,8%	99,8%	0,0%	9,12325	1,81417	5,028884
BPBP	t7_BK1	7	168	1	BK	0,97581976	0,039553	99,9%	99,9%	0,0%	9,12325	1,81417	5,028884
BPC	t7_BK1	7	168	1	BK	0,75547971	0,088218	99,9%	99,9%	0,0%	9,12325	1,81417	5,028884
BPC2	t7_BK1	7	168	1	BK	0,22558698	0,148271	100,0%	100,0%	0,0%	9,12325	1,81417	5,028884
BPE	t7_BK1	7	168	1	BK	1,37471014	0,148243	99,9%	99,8%	0,0%	9,12325	1,81417	5,028884
BPFL	t7_BK1	7	168	1	BK	2,11330975	0,460824	99,9%	99,7%	0,0%	9,12325	1,81417	5,028884
BPM	t7_BK1	7	168	1	BK	0,70203362	0,037854	99,9%	99,9%	0,0%	9,12325	1,81417	5,028884
BPP	t7_BK1	7	168	1	BK	0,9120989	0,654968	99,9%	99,8%	-0,1%	9,12325	1,81417	5,028884
BPPH	t7_BK1	7	168	1	BK	0,20063852	0,094199	100,0%	100,0%	0,0%	9,12325	1,81417	5,028884
BPS	t7_BK1	7	168	1	BK	10,2397201	1,919957	99,0%	98,8%	-0,2%	9,12325	1,81417	5,028884
BPZ	t7_BK1	7	168	1	BK	1,22255755	0,028752	99,9%	99,9%	0,0%	9,12325	1,81417	5,028884
22BPF	t7_BK2	7	168	2	BK	0,45147322	0,129126	100,0%	99,9%	0,0%	5,92565	1,95439	3,031969
24BPF	t7_BK2	7	168	2	BK	0,47200976	0,292565	100,0%	99,9%	0,0%	5,92565	1,95439	3,031969
44BPF	t7_BK2	7	168	2	BK	0,88198166	0,367595	99,9%	99,9%	0,0%	5,92565	1,95439	3,031969
BP26DM	t7_BK2	7	168	2	BK	0,03482567	0,138906	100,0%	100,0%	0,0%	5,92565	1,95439	3,031969
BPA	t7_BK2	7	168	2	BK	0	19,21848	100,0%	98,1%	-1,9%	5,92565	1,95439	3,031969
BPAF	t7_BK2	7	168	2	BK	0,68444595	0,49366	99,9%	99,9%	0,0%	5,92565	1,95439	3,031969
BPAP	t7_BK2	7	168	2	BK	0,04951029	0,318932	100,0%	100,0%	0,0%	5,92565	1,95439	3,031969
BPB	t7_BK2	7	168	2	BK	0,24731053	0,100436	100,0%	100,0%	0,0%	5,92565	1,95439	3,031969
BPBP	t7_BK2	7	168	2	BK	0,16061308	0,07827	100,0%	100,0%	0,0%	5,92565	1,95439	3,031969
BPC	t7_BK2	7	168	2	BK	0,08093668	0,05	100,0%	100,0%	0,0%	5,92565	1,95439	3,031969
BPC2	t7_BK2	7	168	2	BK	0,35679004	0,063218	100,0%	100,0%	0,0%	5,92565	1,95439	3,031969
BPE	t7_BK2	7	168	2	BK	0,32567412	0,01634	100,0%	100,0%	0,0%	5,92565	1,95439	3,031969
BPFL	t7_BK2	7	168	2	BK	0,27492873	0,130912	100,0%	100,0%	0,0%	5,92565	1,95439	3,031969
BPM	t7_BK2	7	168	2	BK	0,06313254	0,015822	100,0%	100,0%	0,0%	5,92565	1,95439	3,031969
BPP	t7_BK2	7	168	2	BK	0,47991934	0,763515	100,0%	99,9%	-0,1%	5,92565	1,95439	3,031969
BPPH	t7_BK2	7	168	2	BK	0,05160613	0,064748	100,0%	100,0%	0,0%	5,92565	1,95439	3,031969
BPS	t7_BK2	7	168	2	BK	4,64775956	1,026669	99,5%	99,4%	-0,1%	5,92565	1,95439	3,031969
BPZ	t7_BK2	7	168	2	BK	0,07132019	0,097738	100,0%	100,0%	0,0%	5,92565	1,95439	3,031969

22BPF	t7_BK3	7	168	3	BK	0,168051	0,334284	100,0%	99,9%	0,0%	6,80818	2,10669	3,231695
24BPF	t7_BK3	7	168	3	BK	0,31363447	0,349138	100,0%	99,9%	0,0%	6,80818	2,10669	3,231695
44BPF	t7_BK3	7	168	3	BK	0,15	0,24543	100,0%	100,0%	0,0%	6,80818	2,10669	3,231695
BP26DM	t7_BK3	7	168	3	BK	0,04398837	0,042245	100,0%	100,0%	0,0%	6,80818	2,10669	3,231695
BPA	t7_BK3	7	168	3	BK	0	25,22445	100,0%	97,5%	-2,5%	6,80818	2,10669	3,231695
BPAF	t7_BK3	7	168	3	BK	0,74570551	0,121708	99,9%	99,9%	0,0%	6,80818	2,10669	3,231695
BPAP	t7_BK3	7	168	3	BK	0,29126634	0,082319	100,0%	100,0%	0,0%	6,80818	2,10669	3,231695
BPB	t7_BK3	7	168	3	BK	0,16111069	0,279325	100,0%	100,0%	0,0%	6,80818	2,10669	3,231695
BPBP	t7_BK3	7	168	3	BK	0,09167391	0,024407	100,0%	100,0%	0,0%	6,80818	2,10669	3,231695
BPC	t7_BK3	7	168	3	BK	0,03821308	0,05	100,0%	100,0%	0,0%	6,80818	2,10669	3,231695
BPC2	t7_BK3	7	168	3	BK	0,95603288	0,506256	99,9%	99,9%	-0,1%	6,80818	2,10669	3,231695
BPE	t7_BK3	7	168	3	BK	0,347546	0,092792	100,0%	100,0%	0,0%	6,80818	2,10669	3,231695
BPFL	t7_BK3	7	168	3	BK	0,09238402	0,846602	100,0%	99,9%	-0,1%	6,80818	2,10669	3,231695
BPM	t7_BK3	7	168	3	BK	0,02346893	0,027696	100,0%	100,0%	0,0%	6,80818	2,10669	3,231695
BPP	t7_BK3	7	168	3	BK	0,65356543	0,637355	99,9%	99,9%	-0,1%	6,80818	2,10669	3,231695
BPPH	t7_BK3	7	168	3	BK	0,1322221	0,056819	100,0%	100,0%	0,0%	6,80818	2,10669	3,231695
BPS	t7_BK3	7	168	3	BK	2,03042613	2,5197	99,8%	99,5%	-0,3%	6,80818	2,10669	3,231695
BPZ	t7_BK3	7	168	3	BK	0,13595282	0,081049	100,0%	100,0%	0,0%	6,80818	2,10669	3,231695
22BPF	t7_EA1	7	168	1	EA	771,217089	7,930571	22,9%	22,1%	-0,8%	8,4981	0,87086	9,758285
24BPF	t7_EA1	7	168	1	EA	722,050217	23,23052	27,8%	25,5%	-2,3%	8,4981	0,87086	9,758285
44BPF	t7_EA1	7	168	1	EA	719,185016	14,21484	28,1%	26,7%	-1,4%	8,4981	0,87086	9,758285
BP26DM	t7_EA1	7	168	1	EA	466,968931	21,59282	53,3%	51,1%	-2,2%	8,4981	0,87086	9,758285
BPA	t7_EA1	7	168	1	EA	671,210644	43,45557	32,9%	28,5%	-4,3%	8,4981	0,87086	9,758285
BPAF	t7_EA1	7	168	1	EA	793,129503	13,88137	20,7%	19,3%	-1,4%	8,4981	0,87086	9,758285
BPAP	t7_EA1	7	168	1	EA	680,121957	31,90132	32,0%	28,8%	-3,2%	8,4981	0,87086	9,758285
BPB	t7_EA1	7	168	1	EA	712,128272	24,59668	28,8%	26,3%	-2,5%	8,4981	0,87086	9,758285
BPBP	t7_EA1	7	168	1	EA	360,998361	178,6322	63,9%	46,0%	-17,9%	8,4981	0,87086	9,758285
BPC	t7_EA1	7	168	1	EA	633,408981	34,96005	36,7%	33,2%	-3,5%	8,4981	0,87086	9,758285
BPC2	t7_EA1	7	168	1	EA	23,9379893	1,151169	97,6%	97,5%	-0,1%	8,4981	0,87086	9,758285
BPE	t7_EA1	7	168	1	EA	717,041149	22,49853	28,3%	26,0%	-2,2%	8,4981	0,87086	9,758285
BPFL	t7_EA1	7	168	1	EA	328,059194	151,5131	67,2%	52,0%	-15,2%	8,4981	0,87086	9,758285
BPM	t7_EA1	7	168	1	EA	271,848074	164,3945	72,8%	56,4%	-16,4%	8,4981	0,87086	9,758285
BPP	t7_EA1	7	168	1	EA	149,09343	234,6088	85,1%	61,6%	-23,5%	8,4981	0,87086	9,758285
BPPH	t7_EA1	7	168	1	EA	26,2145996	168,4154	97,4%	80,5%	-16,8%	8,4981	0,87086	9,758285
BPS	t7_EA1	7	168	1	EA	661,374232	17,45974	33,9%	32,1%	-1,7%	8,4981	0,87086	9,758285
BPZ	t7_EA1	7	168	1	EA	658,218257	37,78149	34,2%	30,4%	-3,8%	8,4981	0,87086	9,758285
22BPF	t7_EA2	7	168	2	EA	766,833178	6,256201	23,3%	22,7%	-0,6%	3,59481	0,51537	6,975202
24BPF	t7_EA2	7	168	2	EA	726,175552	13,93583	27,4%	26,0%	-1,4%	3,59481	0,51537	6,975202
44BPF	t7_EA2	7	168	2	EA	724,758768	8,99748	27,5%	26,6%	-0,9%	3,59481	0,51537	6,975202
BP26DM	t7_EA2	7	168	2	EA	362,699972	14,78862	63,7%	62,3%	-1,5%	3,59481	0,51537	6,975202
BPA	t7_EA2	7	168	2	EA	737,25341	35,02851	26,3%	22,8%	-3,5%	3,59481	0,51537	6,975202
BPAF	t7_EA2	7	168	2	EA	775,234571	9,171807	22,5%	21,6%	-0,9%	3,59481	0,51537	6,975202
BPAP	t7_EA2	7	168	2	EA	681,315862	18,93406	31,9%	30,0%	-1,9%	3,59481	0,51537	6,975202
BPB	t7_EA2	7	168	2	EA	755,869803	16,77142	24,4%	22,7%	-1,7%	3,59481	0,51537	6,975202
BPBP	t7_EA2	7	168	2	EA	415,510591	93,89761	58,4%	49,1%	-9,4%	3,59481	0,51537	6,975202
BPC	t7_EA2	7	168	2	EA	626,832739	23,5104	37,3%	35,0%	-2,4%	3,59481	0,51537	6,975202
BPC2	t7_EA2	7	168	2	EA	1,16314917	0,107828	99,9%	99,9%	0,0%	3,59481	0,51537	6,975202
BPE	t7_EA2	7	168	2	EA	746,110227	12,87602	25,4%	24,1%	-1,3%	3,59481	0,51537	6,975202
BPFL	t7_EA2	7	168	2	EA	402,549382	88,08643	59,7%	50,9%	-8,8%	3,59481	0,51537	6,975202
BPM	t7_EA2	7	168	2	EA	318,442557	118,5822	68,2%	56,3%	-11,9%	3,59481	0,51537	6,975202
BPP	t7_EA2	7	168	2	EA	195,873586	155,285	80,4%	64,9%	-15,5%	3,59481	0,51537	6,975202
BPPH	t7_EA2	7	168	2	EA	29,72996	89,41293	97,0%	88,1%	-8,9%	3,59481	0,51537	6,975202
BPS	t7_EA2	7	168	2	EA	665,210316	19,0683	33,5%	31,6%	-1,9%	3,59481	0,51537	6,975202
BPZ	t7_EA2	7	168	2	EA	706,00897	25,81209	29,4%	26,8%	-2,6%	3,59481	0,51537	6,975202
22BPF	t7_EA3	7	168	3	EA	877,268766	5,618305	12,3%	11,7%	-0,6%	3,68822	0,61287	6,017948
24BPF	t7_EA3	7	168	3	EA	849,202939	13,80635	15,1%	13,7%	-1,4%	3,68822	0,61287	6,017948
44BPF	t7_EA3	7	168	3	EA	774,657121	9,737896	22,5%	21,6%	-1,0%	3,68822	0,61287	6,017948
BP26DM	t7_EA3	7	168	3	EA	384,560229	15,97239	61,5%	59,9%	-1,6%	3,68822	0,61287	6,017948
BPA	t7_EA3	7	168	3	EA	787,115093	33,68615	21,3%	17,9%	-3,4%	3,68822	0,61287	6,017948
BPAF	t7_EA3	7	168	3	EA	869,791456	9,153251	13,0%	12,1%	-0,9%	3,68822	0,61287	6,017948
BPAP	t7_EA3	7	168	3	EA	763,112243	19,51306	23,7%	21,7%	-2,0%	3,68822	0,61287	6,017948
BPB	t7_EA3	7	168	3	EA	778,274486	18,66037	22,2%	20,3%	-1,9%	3,68822	0,61287	6,017948
BPBP	t7_EA3	7	168	3	EA	474,038682	86,66049	52,6%	43,9%	-8,7%	3,68822	0,61287	6,017948
BPC	t7_EA3	7	168	3	EA	667,073522	25,20342	33,3%	30,8%	-2,5%	3,68822	0,61287	6,017948
BPC2	t7_EA3	7	168	3	EA	0,81524872	0,262339	99,9%	99,9%	0,0%	3,68822	0,61287	6,017948
BPE	t7_EA3	7	168	3	EA	845,60226	13,32678	15,4%	14,1%	-1,3%	3,68822	0,61287	6,017948
BPFL	t7_EA3	7	168	3	EA	438,651089	70,54224	56,1%	49,1%	-7,1%	3,68822	0,61287	6,017948
BPM	t7_EA3	7	168	3	EA	338,883464	111,2335	66,1%	55,0%	-11,1%	3,68822	0,61287	6,017948
BPP	t7_EA3	7	168	3	EA	230,347262	153,5284	77,0%	61,6%	-15,4%	3,68822	0,61287	6,017948
BPPH	t7_EA3	7	168	3	EA	40,712022	104,2028	95,9%	85,5%	-10,4%	3,68822	0,61287	6,017948
BPS	t7_EA3	7	168	3	EA	673,911841	13,24038	32,6%	31,3%	-1,3%	3,68822	0,61287	6,017948
BPZ	t7_EA3	7	168	3	EA	723,707924	26,08097	27,6%	25,0%	-2,6%	3,68822	0,61287	6,017948
22BPF	t7_EB1	7	168	1	EB	802,432644	14,88552	19,8%	18,3%	-1,5%	0,0014	7,50599	0,000187
24BPF	t7_EB1	7	168	1	EB	767,404365	10,13126	23,3%	22,2%	-1,0%	0,0014	7,50599	0,000187
44BPF	t7_EB1	7	168	1	EB	782,256513	10,2783	21,8%	20,7%	-1,0%	0,0014	7,50599	0,000187
BP26DM	t7_EB1	7	168	1	EB	736,479411	25,69034	26,4%	23,8%	-2,6%	0,0014	7,50599	0,000187
BPA	t7_EB1	7	168	1	EB	556,857958	31,94586	44,3%	41,1%	-3,2%	0,0014	7,50599	0,000187
BPAF	t7_EB1	7	168	1	EB	721,050799	58,34529	27,9%	22,1%	-5,8%	0,0014	7,50599	0,000187
BPAP	t7_EB1	7	168	1	EB	696,504799	38,8617	30,3%	26,5%	-3,9%	0,0014	7,50599	0,000187
BPB	t7_EB1	7	168	1	EB	718,536549	12,15333	28,1%	26,9%	-1,2%	0,0014	7,50599	0,000187
BPBP	t7_EB1	7	168	1	EB	304,872642	220,1874	69,5%	47,5%	-22,0%	0,0014	7,50599	0,000187
BPC	t7_EB1	7	168	1	EB	720,312748	17,66233	28,0%	26,2%	-1,8%	0,0014	7,50599	0,000187
BPC2	t7_EB1	7	168	1	EB	599,934626	42,97521	40,0%	35,7%	-4,3%	0,0014	7,50599	0,000187
BPE	t7_EB1	7	168	1	EB	681,342698	7,818194	31,9%	31,1%	-0,8%	0,0014	7,50599	0,000187
BPFL	t7_EB1	7	168	1	EB	326,585206	175,2873	67,3%	49,8%	-17,5%	0,0014	7,50599	0,000187
BPM	t7_EB1	7	168	1	EB	149,196716	166,7465	85,1%	68,4%	-16,7%	0,0014	7,50599	0,000187

BPP	t7_EB1	7	168	1	EB	76,9972768	187,2086	92,3%	73,6%	-18,7%	0,0014	7,50599	0,000187
BPPH	t7_EB1	7	168	1	EB	58,6918833	332,055	94,1%	60,9%	-33,2%	0,0014	7,50599	0,000187
BPS	t7_EB1	7	168	1	EB	770,026168	7,803304	23,0%	22,2%	-0,8%	0,0014	7,50599	0,000187
BPZ	t7_EB1	7	168	1	EB	732,782949	35,94343	26,7%	23,1%	-3,6%	0,0014	7,50599	0,000187
22BPF	t7_EB2	7	168	2	EB	759,970183	12,59011	24,0%	22,7%	-1,3%	0,0005	7,81457	6,4E-05
24BPF	t7_EB2	7	168	2	EB	736,715689	9,916299	26,3%	25,3%	-1,0%	0,0005	7,81457	6,4E-05
44BPF	t7_EB2	7	168	2	EB	730,624787	7,678146	26,9%	26,2%	-0,8%	0,0005	7,81457	6,4E-05
BP26DM	t7_EB2	7	168	2	EB	703,094961	27,08967	29,7%	27,0%	-2,7%	0,0005	7,81457	6,4E-05
BPA	t7_EB2	7	168	2	EB	534,210021	25,26449	46,6%	44,1%	-2,5%	0,0005	7,81457	6,4E-05
BPAF	t7_EB2	7	168	2	EB	669,970023	58,18041	33,0%	27,2%	-5,8%	0,0005	7,81457	6,4E-05
BPAP	t7_EB2	7	168	2	EB	658,514902	37,47838	34,1%	30,4%	-3,7%	0,0005	7,81457	6,4E-05
BPB	t7_EB2	7	168	2	EB	678,913909	11,43371	32,1%	31,0%	-1,1%	0,0005	7,81457	6,4E-05
BPBP	t7_EB2	7	168	2	EB	291,387848	218,4751	70,9%	49,0%	-21,8%	0,0005	7,81457	6,4E-05
BPC	t7_EB2	7	168	2	EB	670,138659	18,65304	33,0%	31,1%	-1,9%	0,0005	7,81457	6,4E-05
BPC2	t7_EB2	7	168	2	EB	533,083358	41,83234	46,7%	42,5%	-4,2%	0,0005	7,81457	6,4E-05
BPE	t7_EB2	7	168	2	EB	642,517447	7,18019	35,7%	35,0%	-0,7%	0,0005	7,81457	6,4E-05
BPFL	t7_EB2	7	168	2	EB	299,500312	156,4261	70,0%	54,4%	-15,6%	0,0005	7,81457	6,4E-05
BPM	t7_EB2	7	168	2	EB	138,786193	161,3028	86,1%	70,0%	-16,1%	0,0005	7,81457	6,4E-05
BPP	t7_EB2	7	168	2	EB	72,117615	175,4213	92,8%	75,2%	-17,5%	0,0005	7,81457	6,4E-05
BPPH	t7_EB2	7	168	2	EB	54,2071972	319,5082	94,6%	62,6%	-32,0%	0,0005	7,81457	6,4E-05
BPS	t7_EB2	7	168	2	EB	758,915343	4,183076	24,1%	23,7%	-0,4%	0,0005	7,81457	6,4E-05
BPZ	t7_EB2	7	168	2	EB	712,217493	35,13937	28,8%	25,3%	-3,5%	0,0005	7,81457	6,4E-05
22BPF	t7_EB3	7	168	3	EB	711,833017	11,1336	28,8%	27,7%	-1,1%	0,0006	8,58932	6,99E-05
24BPF	t7_EB3	7	168	3	EB	695,806696	6,679247	30,4%	29,8%	-0,7%	0,0006	8,58932	6,99E-05
44BPF	t7_EB3	7	168	3	EB	701,019526	5,214523	29,9%	29,4%	-0,5%	0,0006	8,58932	6,99E-05
BP26DM	t7_EB3	7	168	3	EB	707,493959	24,43557	29,3%	26,8%	-2,4%	0,0006	8,58932	6,99E-05
BPA	t7_EB3	7	168	3	EB	490,289186	32,6281	51,0%	47,7%	-3,3%	0,0006	8,58932	6,99E-05
BPAF	t7_EB3	7	168	3	EB	640,852486	59,89391	35,9%	29,9%	-6,0%	0,0006	8,58932	6,99E-05
BPAP	t7_EB3	7	168	3	EB	639,101475	37,17198	36,1%	32,4%	-3,7%	0,0006	8,58932	6,99E-05
BPB	t7_EB3	7	168	3	EB	643,357606	10,97521	35,7%	34,6%	-1,1%	0,0006	8,58932	6,99E-05
BPBP	t7_EB3	7	168	3	EB	268,53119	207,293	73,1%	52,4%	-20,7%	0,0006	8,58932	6,99E-05
BPC	t7_EB3	7	168	3	EB	655,536332	15,60574	34,4%	32,9%	-1,6%	0,0006	8,58932	6,99E-05
BPC2	t7_EB3	7	168	3	EB	536,937861	37,79289	46,3%	42,5%	-3,8%	0,0006	8,58932	6,99E-05
BPE	t7_EB3	7	168	3	EB	591,411268	5,043628	40,9%	40,4%	-0,5%	0,0006	8,58932	6,99E-05
BPFL	t7_EB3	7	168	3	EB	282,226844	156,1636	71,8%	56,2%	-15,6%	0,0006	8,58932	6,99E-05
BPM	t7_EB3	7	168	3	EB	122,652262	140,5869	87,7%	73,7%	-14,1%	0,0006	8,58932	6,99E-05
BPP	t7_EB3	7	168	3	EB	62,5770292	155,0164	93,7%	78,2%	-15,5%	0,0006	8,58932	6,99E-05
BPPH	t7_EB3	7	168	3	EB	54,8353695	264,344	94,5%	68,1%	-26,4%	0,0006	8,58932	6,99E-05
BPS	t7_EB3	7	168	3	EB	756,062814	2,866932	24,4%	24,1%	-0,3%	0,0006	8,58932	6,99E-05
BPZ	t7_EB3	7	168	3	EB	688,514627	33,77546	31,1%	27,8%	-3,4%	0,0006	8,58932	6,99E-05
22BPF	t7_EK1	7	168	1	EK	748,294208	8,670182	25,2%	24,3%	-0,9%	9,12116	1,72675	5,28227
24BPF	t7_EK1	7	168	1	EK	635,618998	27,45921	36,4%	33,7%	-2,7%	9,12116	1,72675	5,28227
44BPF	t7_EK1	7	168	1	EK	629,65517	15,18407	37,0%	35,5%	-1,5%	9,12116	1,72675	5,28227
BP26DM	t7_EK1	7	168	1	EK	170,095955	22,45857	83,0%	80,7%	-2,2%	9,12116	1,72675	5,28227
BPA	t7_EK1	7	168	1	EK	622,891526	60,77271	37,7%	31,6%	-6,1%	9,12116	1,72675	5,28227
BPAF	t7_EK1	7	168	1	EK	793,07574	17,32324	20,7%	19,0%	-1,7%	9,12116	1,72675	5,28227
BPAP	t7_EK1	7	168	1	EK	654,679885	55,52876	34,5%	29,0%	-5,6%	9,12116	1,72675	5,28227
BPB	t7_EK1	7	168	1	EK	683,438655	41,71048	31,7%	27,5%	-4,2%	9,12116	1,72675	5,28227
BPBP	t7_EK1	7	168	1	EK	317,934757	209,4861	68,2%	47,3%	-20,9%	9,12116	1,72675	5,28227
BPC	t7_EK1	7	168	1	EK	451,188632	50,98979	54,9%	49,8%	-5,1%	9,12116	1,72675	5,28227
BPC2	t7_EK1	7	168	1	EK	0,29347915	0,265447	100,0%	99,9%	0,0%	9,12116	1,72675	5,28227
BPE	t7_EK1	7	168	1	EK	666,507126	23,71317	33,3%	31,0%	-2,4%	9,12116	1,72675	5,28227
BPFL	t7_EK1	7	168	1	EK	303,766708	186,4579	69,6%	51,0%	-18,6%	9,12116	1,72675	5,28227
BPM	t7_EK1	7	168	1	EK	208,482993	179,5361	79,2%	61,2%	-18,0%	9,12116	1,72675	5,28227
BPP	t7_EK1	7	168	1	EK	116,452288	204,7872	88,4%	67,9%	-20,5%	9,12116	1,72675	5,28227
BPPH	t7_EK1	7	168	1	EK	29,7847947	201,0009	97,0%	76,9%	-20,1%	9,12116	1,72675	5,28227
BPS	t7_EK1	7	168	1	EK	584,357732	9,86919	41,6%	40,6%	-1,0%	9,12116	1,72675	5,28227
BPZ	t7_EK1	7	168	1	EK	594,896384	65,89899	40,5%	33,9%	-6,6%	9,12116	1,72675	5,28227
22BPF	t7_EK2	7	168	2	EK	685,428305	7,254831	31,5%	30,7%	-0,7%	6,37355	2,11816	3,009003
24BPF	t7_EK2	7	168	2	EK	566,57541	19,36754	43,3%	41,4%	-1,9%	6,37355	2,11816	3,009003
44BPF	t7_EK2	7	168	2	EK	600,316889	12,78437	40,0%	38,7%	-1,3%	6,37355	2,11816	3,009003
BP26DM	t7_EK2	7	168	2	EK	47,5083156	8,275856	95,2%	94,4%	-0,8%	6,37355	2,11816	3,009003
BPA	t7_EK2	7	168	2	EK	623,078853	47,704	37,7%	32,9%	-4,8%	6,37355	2,11816	3,009003
BPAF	t7_EK2	7	168	2	EK	768,994068	18,88698	23,1%	21,2%	-1,9%	6,37355	2,11816	3,009003
BPAP	t7_EK2	7	168	2	EK	653,767968	64,67823	34,6%	28,2%	-6,5%	6,37355	2,11816	3,009003
BPB	t7_EK2	7	168	2	EK	642,878939	40,26198	35,7%	31,7%	-4,0%	6,37355	2,11816	3,009003
BPBP	t7_EK2	7	168	2	EK	343,318871	208,8014	65,7%	44,8%	-20,9%	6,37355	2,11816	3,009003
BPC	t7_EK2	7	168	2	EK	333,619175	35,74295	66,6%	63,1%	-3,6%	6,37355	2,11816	3,009003
BPC2	t7_EK2	7	168	2	EK	1,2162865	0,297803	99,9%	99,8%	0,0%	6,37355	2,11816	3,009003
BPE	t7_EK2	7	168	2	EK	619,041731	18,88009	38,1%	36,2%	-1,9%	6,37355	2,11816	3,009003
BPFL	t7_EK2	7	168	2	EK	367,319696	225,8201	63,3%	40,7%	-22,6%	6,37355	2,11816	3,009003
BPM	t7_EK2	7	168	2	EK	240,396327	196,9706	76,0%	56,3%	-19,7%	6,37355	2,11816	3,009003
BPP	t7_EK2	7	168	2	EK	139,679721	220,2768	86,0%	64,0%	-22,0%	6,37355	2,11816	3,009003
BPPH	t7_EK2	7	168	2	EK	35,7973201	197,9338	96,4%	76,6%	-19,8%	6,37355	2,11816	3,009003
BPS	t7_EK2	7	168	2	EK	657,477878	5,594875	34,3%	33,7%	-0,6%	6,37355	2,11816	3,009003
BPZ	t7_EK2	7	168	2	EK	647,190866	67,07116	35,3%	28,6%	-6,7%	6,37355	2,11816	3,009003
22BPF	t7_EK3	7	168	3	EK	733,271888	10,22277	26,7%	25,7%	-1,0%	7,35725	1,9023	3,867555
24BPF	t7_EK3	7	168	3	EK	585,556156	23,44774	41,4%	39,1%	-2,3%	7,35725	1,9023	3,867555
44BPF	t7_EK3	7	168	3	EK	616,061475	15,37562	38,4%	36,9%	-1,5%	7,35725	1,9023	3,867555
BP26DM	t7_EK3	7	168	3	EK	69,2702206	9,422751	93,1%	92,1%	-0,9%	7,35725	1,9023	3,867555
BPA	t7_EK3	7	168	3	EK	641,664297	93,75296	35,8%	26,5%	-9,4%	7,35725	1,9023	3,867555
BPAF	t7_EK3	7	168	3	EK	809,861506	22,18927	19,0%	16,8%	-2,2%	7,35725	1,9023	3,867555
BPAP	t7_EK3	7	168	3	EK	659,799565	65,08708	34,0%	27,5%	-6,5%	7,35725	1,9023	3,867555
BPB	t7_EK3	7	168	3	EK	653,495334	40,94774	34,7%	30,6%	-4,1%	7,35725	1,9023	3,867555
BPBP	t7_EK3	7	168	3	EK	301,268384	201,9527	69,9%	49,7%	-20,2%	7,35725	1,9023	3,867555
BPC	t7_EK3	7	168	3	EK	361,689795	39,38958	63,8%	59,9%	-3,9%	7,35725	1,9023	3,867555

BPC2	t7_EK3	7	168 3	EK	0,74078582	0,282622	99,9%	99,9%	0,0%	7,35725	1,9023	3,867555
BPE	t7_EK3	7	168 3	EK	642,423324	24,09817	35,8%	33,3%	-2,4%	7,35725	1,9023	3,867555
BPFL	t7_EK3	7	168 3	EK	314,257516	214,3244	68,6%	47,1%	-21,4%	7,35725	1,9023	3,867555
BPM	t7_EK3	7	168 3	EK	216,646519	183,8652	78,3%	59,9%	-18,4%	7,35725	1,9023	3,867555
BPP	t7_EK3	7	168 3	EK	120,669197	204,9103	87,9%	67,4%	-20,5%	7,35725	1,9023	3,867555
BPPH	t7_EK3	7	168 3	EK	28,7334446	175,2602	97,1%	79,6%	-17,5%	7,35725	1,9023	3,867555
BPS	t7_EK3	7	168 3	EK	653,818497	11,26483	34,6%	33,5%	-1,1%	7,35725	1,9023	3,867555
BPZ	t7_EK3	7	168 3	EK	585,483866	67,78093	41,5%	34,7%	-6,8%	7,35725	1,9023	3,867555

Table S3. GenBank (NCBI) output for identification of Gram-negative bacilli isolated from microalgal cultures. Query coverage, E value and percent identity for the 16S ribosomal RNA contig of both bacterial isolates.

Description	Scientific Name	Max Score	Total Score	Query Cover	E value	Per. Ident	Acc. Len	Accession	Description	Scientific Name	Max Score	Total Score	Query Cover	E value	Per. Ident	Acc. Len	Accession
Thalassospira sp. AU193_Ted1_R2A partial 16S rRNA gene, isolate AU193_Ted1_R2A	Thalassospira sp. AU193_Ted1_R2A	695	695	99%	0.0	99.47%	735	LN909101.1	Thalassospira sp. strain B30-1 16S ribosomal RNA gene, partial sequence	Thalassospira sp.	695	695	99%	0.0	99.47%	1490	ON600594.1
Thalassospira xiamenensis strain CSE_33 16S ribosomal RNA gene, partial sequence	Thalassospira xiamenensis	695	695	99%	0.0	99.47%	1386	KX027359.1	Thalassospiraceae bacterium SW-3-3 chromosome, complete genome	Thalassospiraceae bacterium SW-3-3	695	2781	99%	0.0	99.47%	4764478	CP091912.1
Thalassospira permensis strain CSE_28 16S ribosomal RNA gene, partial sequence	Thalassospira permensis	695	695	99%	0.0	99.47%	1400	KX027356.1	Thalassospira sp. MCCC1A07747 16S ribosomal RNA gene, partial sequence	Thalassospira sp. MCCC1A07747	695	695	99%	0.0	99.47%	924	KJ956978.1
Thalassospira permensis strain CSE_27 16S ribosomal RNA gene, partial sequence	Thalassospira permensis	695	695	99%	0.0	99.47%	1382	KX027355.1	Thalassospira sp. MCCC1A07528 16S ribosomal RNA gene, partial sequence	Thalassospira sp. MCCC1A07528	695	695	99%	0.0	99.47%	930	KJ956945.1
Thalassospira sp. CSE_4 16S ribosomal RNA gene, partial sequence	Thalassospira sp. CSE_4	695	695	99%	0.0	99.47%	1391	KX027340.1	Thalassospira sp. MCCC1A07749 16S ribosomal RNA gene, partial sequence	Thalassospira sp. MCCC1A07749	695	695	99%	0.0	99.47%	929	KJ956937.1
Thalassospira sp. CPA-6 16S ribosomal RNA gene, partial sequence	Thalassospira sp. CPA-6	695	695	99%	0.0	99.47%	970	KT324754.1	Thalassospira permensis genomic DNA containing 16S-23S intergenic spacer region, strain R9	Thalassospira permensis	695	695	99%	0.0	99.47%	991	LK934702.1
Thalassospira sp. CPA-4 16S ribosomal RNA gene, partial sequence	Thalassospira sp. CPA-4	695	695	99%	0.0	99.47%	999	KT324752.1	Uncultured bacterium clone HXF_1_83 16S ribosomal RNA gene, partial sequence	uncultured bacterium	695	695	99%	0.0	99.47%	1457	KJ814181.1
Thalassospira sp. C2 16S ribosomal RNA gene, partial sequence	Thalassospira sp. C2	695	695	99%	0.0	99.47%	750	KT715766.1	Uncultured bacterium clone HXF_1_81 16S ribosomal RNA gene, partial sequence	uncultured bacterium	695	695	99%	0.0	99.47%	1457	KJ814179.1
Thalassospira sp. R18-4 16S ribosomal RNA gene, partial sequence	Thalassospira sp. R18-4	695	695	99%	0.0	99.47%	1384	KT429721.1	Uncultured bacterium clone HXF_1_71 16S ribosomal RNA gene, partial sequence	uncultured bacterium	695	695	99%	0.0	99.47%	1457	KJ814171.1
Uncultured bacterium partial 16S rRNA gene, clone EE3-1_F09	uncultured bacterium	695	695	99%	0.0	99.47%	955	LM651980.1	Uncultured bacterium clone HXF_1_70 16S ribosomal RNA gene, partial sequence	uncultured bacterium	695	695	99%	0.0	99.47%	1456	KJ814170.1
Thalassospira permensis strain I-A-E-11 16S ribosomal RNA gene, partial sequence	Thalassospira permensis	695	695	99%	0.0	99.47%	1397	KT922024.1	Uncultured bacterium clone HXF_1_67 16S ribosomal RNA gene, partial sequence	uncultured bacterium	695	695	99%	0.0	99.47%	1456	KJ814168.1
Thalassospira sp. H2-74 16S ribosomal RNA gene, partial sequence	Thalassospira sp. H2-74	695	695	99%	0.0	99.47%	1276	KM979195.1	Uncultured bacterium clone HXF_1_55 16S ribosomal RNA gene, partial sequence	uncultured bacterium	695	695	99%	0.0	99.47%	1456	KJ814159.1
Thalassospira sp. R-52913 16S ribosomal RNA gene, partial sequence	Thalassospira sp. R-52913	695	695	99%	0.0	99.47%	1465	KT185151.1	Uncultured bacterium clone HXF_1_48 16S ribosomal RNA gene, partial sequence	uncultured bacterium	695	695	99%	0.0	99.47%	1456	KJ814153.1
Thalassospira sp. R-52699 16S ribosomal RNA gene, partial sequence	Thalassospira sp. R-52699	695	695	99%	0.0	99.47%	1408	KT185150.1	Uncultured bacterium clone HXF_1_37 16S ribosomal RNA gene, partial sequence	uncultured bacterium	695	695	99%	0.0	99.47%	1456	KJ814144.1
Thalassospira sp. AMJ01 16S ribosomal RNA gene, partial sequence	Thalassospira sp. AMJ01	695	695	99%	0.0	99.47%	1350	KT443869.1	Uncultured bacterium clone HXF_1_35 16S ribosomal RNA gene, partial sequence	uncultured bacterium	695	695	99%	0.0	99.47%	1458	KJ814142.1
Thalassospira sp. SLG510B2-7-1 16S ribosomal RNA gene, partial sequence	Thalassospira sp. SLG510B2-7-1	695	695	99%	0.0	99.47%	1138	KP711622.1	Uncultured bacterium clone HXF_1_17 16S ribosomal RNA gene, partial sequence	uncultured bacterium	695	695	99%	0.0	99.47%	1457	KJ814127.1
Uncultured marine bacterium clone BS_ConstataExp_T55h_A_F2 16S ribosomal RNA gene, partial sequence	uncultured marine bacterium	695	695	99%	0.0	99.47%	1127	KR054235.1	Uncultured bacterium clone HXF_1_105 16S ribosomal RNA gene, partial sequence	uncultured bacterium	695	695	99%	0.0	99.47%	1457	KJ814117.1
Uncultured deep-sea bacterium clone Lau26_TahitiMoana 16S ribosomal RNA gene, partial sequence	uncultured deep-sea bacterium	695	695	99%	0.0	99.47%	900	KP005030.1	Uncultured bacterium clone HXF_1_101 16S ribosomal RNA gene, partial sequence	uncultured bacterium	695	695	99%	0.0	99.47%	1456	KJ814114.1
Marine bacterium VA003 16S ribosomal RNA gene, partial sequence	marine bacterium VA003	695	695	99%	0.0	99.47%	1338	KJ814519.1	Uncultured bacterium clone HXF_2_85 16S ribosomal RNA gene, partial sequence	uncultured bacterium	695	695	99%	0.0	99.47%	1432	KJ814099.1
Bacterium RFB C06 partial 16S rRNA gene, isolate RFB C06	bacterium RFB C06	695	695	99%	0.0	99.47%	1229	LN681278.1	Uncultured bacterium clone HXF_2_71 16S ribosomal RNA gene, partial sequence	uncultured bacterium	695	695	99%	0.0	99.47%	1456	KJ814090.1
Thalassospira xiamenensis M-5 = DSM 17429, complete genome	Thalassospira xiamenensis M-5 = DSM 17429	695	2781	99%	0.0	99.47%	4576570	CP004388.1	Uncultured bacterium clone HXF_2_42 16S ribosomal RNA gene, partial sequence	uncultured bacterium	695	695	99%	0.0	99.47%	1457	KJ814063.1
Thalassospira permensis strain ROD131 16S ribosomal RNA gene, partial sequence	Thalassospira permensis	695	695	99%	0.0	99.47%	1369	ON878087.1	Uncultured bacterium clone HXF_2_33 16S ribosomal RNA gene, partial sequence	uncultured bacterium	695	695	99%	0.0	99.47%	1457	KJ814055.1
Thalassospira sp. strain B31-4 16S ribosomal RNA gene, partial sequence	Thalassospira sp.	695	695	99%	0.0	99.47%	1289	ON619592.1	Uncultured bacterium clone HXF_2_30 16S ribosomal RNA gene, partial sequence	uncultured bacterium	695	695	99%	0.0	99.47%	1457	KJ814053.1
									Uncultured bacterium clone HXF_2_16 16S ribosomal RNA gene, partial sequence	uncultured bacterium	695	695	99%	0.0	99.47%	1456	KJ814037.1