

Supplementary material

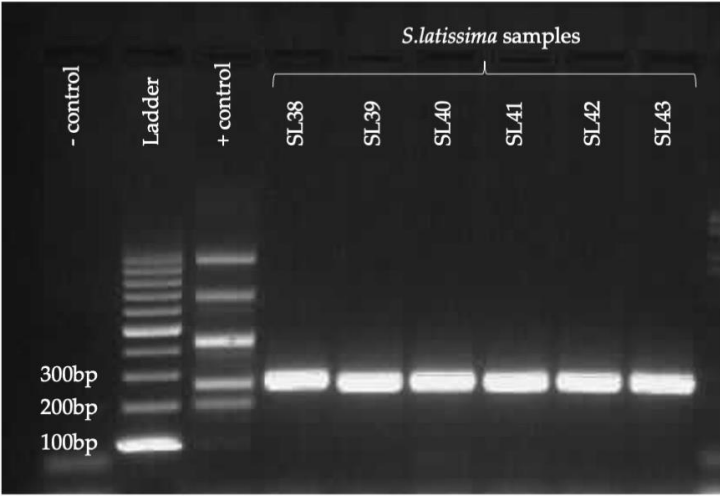


Figure S1: Example of an agarose gel electrophoresis analysis with six positive *Saccharina latissima* samples. *Nereocystis luetkeana* sample #18 was used as positive control [51].

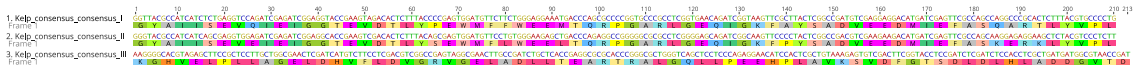


Figure S2: The three final viral consensus sequences from our entire dataset (named master variant I, II and III) and their respective protein translations.

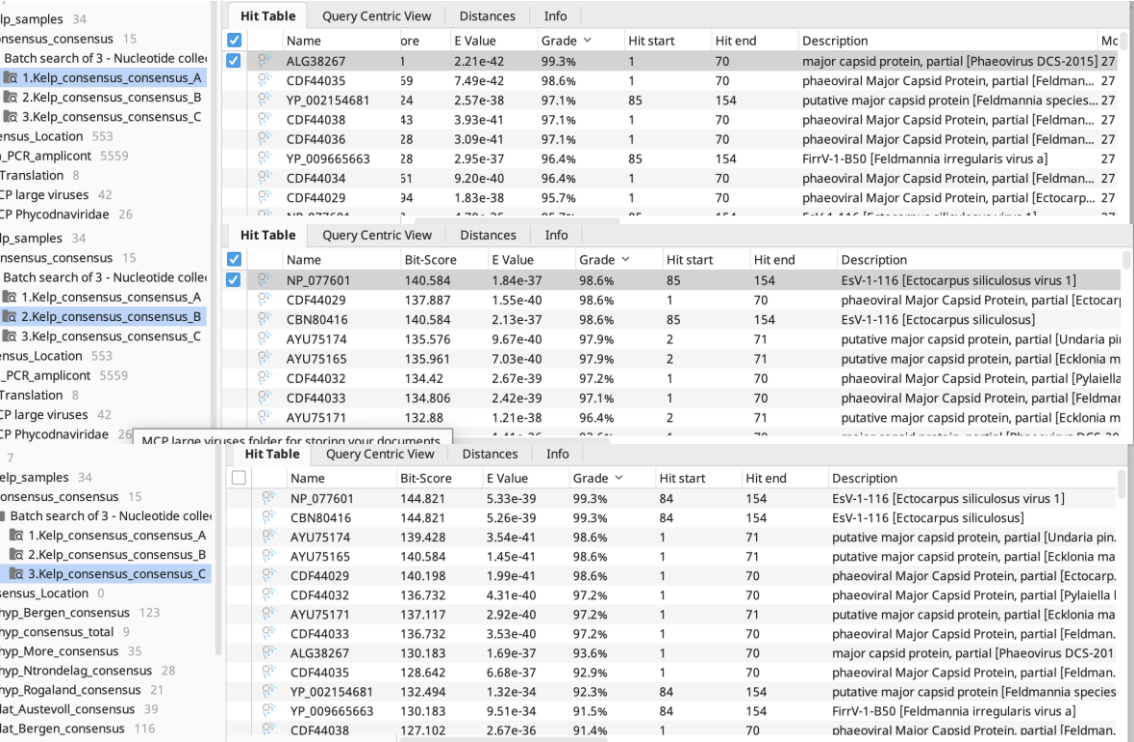


Figure S3: Gen Bank's Blastn search results for the three final viral nucleotide consensus sequences.

**Table S1: *S.latissima* samples (2021-2022).**

Sam ple	Species	Date	Location	Lat	Long	Sampling station	Depth (m)	AV Ta (Celsius)	Salini ty	Dry weight (mg)	DNA 1 (ng/ul)	Volume (ul)	DNA 2 (ng/ul)	Volume (ul)	Virus positive?
SL1	<i>S. Latissima</i>	04/05/2 021	Trollsøy, Austevoll	60,130 35	5,2481 83	T	0-5	9,4	33	21	4,48	100	-	-	0
SL2	<i>S. Latissima</i>	04/05/2 021	Trollsøy, Austevoll	60,130 35	5,2481 83	T	0-5	9,4	33	20	3,64	100	-	-	1
SL3	<i>S. Latissima</i>	04/05/2 021	Trollsøy, Austevoll	60,130 35	5,2481 83	T	0-5	9,4	33	17	2,84	50	3,82	50	1
SL4	<i>S. Latissima</i>	04/05/2 021	Trollsøy, Austevoll	60,130 35	5,2481 83	T	0-5	9,4	33	17	4,98	50	4,18	50	1
SL5	<i>S. Latissima</i>	04/05/2 021	Trollsøy, Austevoll	60,130 35	5,2481 83	T	0-5	9,4	33	19	8,56	50	5,92	50	0
SL6	<i>S. Latissima</i>	04/05/2 021	Trollsøy, Austevoll	60,130 35	5,2481 83	T	0-5	9,4	33	15	2,26	50	5,36	50	1
SL7	<i>S. Latissima</i>	04/05/2 021	Trollsøy, Austevoll	60,130 35	5,2481 83	T	0-5	9,4	33	17	10,8	50	4,92	50	1
SL8	<i>S. Latissima</i>	04/05/2 021	Trollsøy, Austevoll	60,130 35	5,2481 83	T	0-5	9,4	33	20	8,6	50	3,66	50	0
SL9	<i>S. Latissima</i>	04/05/2 021	Trollsøy, Austevoll	60,130 35	5,2481 83	T	0-5	9,4	33	14	3,86	50	3,58	50	0
SL10	<i>S. Latissima</i>	04/05/2 021	Trollsøy, Austevoll	60,130 35	5,2481 83	T	0-5	9,4	33	19	4,32	50	4,28	50	0
SL11	<i>S. Latissima</i>	04/05/2 021	Trollsøy, Austevoll	60,130 35	5,2481 83	T	0-5	9,4	33	20	11,3	50	3,42	50	1
SL12	<i>S. Latissima</i>	04/05/2 021	Trollsøy, Austevoll	60,130 35	5,2481 83	T	0-5	9,4	33	13	5	50	5,3	50	0

SL13	S. Latissima	04/05/2 021	Trollsøy, Austevoll	60,130 35	5,2481 83	T	0-5	9,4	33	17	2,5	50	3,36	50	1
SL14	S. Latissima	04/05/2 021	Trollsøy, Austevoll	60,130 35	5,2481 83	T	0-5	9,4	33	24	9,74	50	4,7	50	1
SL15	S. Latissima	04/05/2 021	Trollsøy, Austevoll	60,130 35	5,2481 83	T	0-5	9,4	33	20	11,4	50	2,28	50	1
SL16	S. Latissima	04/05/2 021	Trollsøy, Austevoll	60,130 35	5,2481 83	T	0-5	9,4	33	19	4,94	50	1,87	50	1
SL17	S. Latissima	04/05/2 021	Trollsøy, Austevoll	60,130 35	5,2481 83	T	0-5	9,4	33	16	20,6	50	6,7	50	1
SL18	S. Latissima	04/05/2 021	Trollsøy, Austevoll	60,130 35	5,2481 83	T	0-5	9,4	33	19	5,58	50	5,54	50	1
SL19	S. Latissima	04/05/2 021	Trollsøy, Austevoll	60,130 35	5,2481 83	T	0-5	9,4	33	12	6,62	50	2,9	50	0
SL20	S. Latissima	04/05/2 021	Trollsøy, Austevoll	60,130 35	5,2481 83	T	0-5	9,4	33	14	6,56	50	3,7	50	1
SL21	S. Latissima	04/05/2 021	Trollsøy, Austevoll	60,130 35	5,2481 83	T	0-5	9,4	33	15	4,98	50	4,06	50	1
SL22	S. Latissima	04/05/2 021	Trollsøy, Austevoll	60,130 35	5,2481 83	T	0-5	9,4	33	18	6,66	50	5,16	50	1
SL23	S. Latissima	04/05/2 021	Trollsøy, Austevoll	60,130 35	5,2481 83	T	0-5	9,4	33	14	7,32	50	4,58	50	1
SL24	S. Latissima	04/05/2 021	Trollsøy, Austevoll	60,130 35	5,2481 83	T	0-5	9,4	33	23	3,66	50	1,66	50	1
SL25	S. Latissima	04/05/2 021	Trollsøy, Austevoll	60,130 35	5,2481 83	T	0-5	9,4	33	16	3,62	50	4,3	50	1
SL26	S. Latissima	04/05/2 021	Trollsøy, Austevoll	60,130 35	5,2481 83	T	0-5	9,4	33	25	13,8	50	9,82	50	1

SL27	S. Latissima	04/05/2 021	Trollsøy, Austevoll	60,130 35	5,2481 83	T	0-5	9,4	33	23	9,68	50	4,78	50	1
SL28	S. Latissima	04/05/2 021	Trollsøy, Austevoll	60,130 35	5,2481 83	T	0-5	9,4	33	22	12,3	50	7,02	50	1
SL29	S. Latissima	04/05/2 021	Trollsøy, Austevoll	60,130 35	5,2481 83	T	0-5	9,4	33	9	48,6	50	33	50	1
SL30	S. Latissima	04/05/2 021	Trollsøy, Austevoll	60,130 35	5,2481 83	T	0-5	9,4	33	23	14,3	50	7,78	50	1
SL31	S. Latissima	04/05/2 021	Trollsøy, Austevoll	60,130 35	5,2481 83	T	0-5	9,4	33	22	11,8	50	6,44	50	1
SL32	S. Latissima	04/05/2 021	Trollsøy, Austevoll	60,130 35	5,2481 83	T	0-5	9,4	33	21	45,2	50	21,6	50	1
SL33	S. Latissima	04/05/2 021	Trollsøy, Austevoll	60,130 35	5,2481 83	T	0-5	9,4	33	23	26,8	50	5,28	50	1
SL34	S. Latissima	04/05/2 021	Trollsøy, Austevoll	60,130 35	5,2481 83	T	0-5	9,4	33	22	14,2	50	8,54	50	1
SL35	S. Latissima	04/05/2 021	Trollsøy, Austevoll	60,130 35	5,2481 83	T	0-5	9,4	33	23	31,4	50	9,16	50	1
SL36	S. Latissima	04/05/2 021	Trollsøy, Austevoll	60,130 35	5,2481 83	T	0-5	9,4	33	22	8,22	50	3,66	50	1
SL37	S. Latissima	04/05/2 021	Trollsøy, Austevoll	60,130 35	5,2481 83	T	0-5	9,4	33	22,5	10,2	50	5,24	50	1
SL38	S. Latissima	04/05/2 021	Trollsøy, Austevoll	60,130 35	5,2481 83	T	0-5	9,4	33	17,1	7,38	50	5,78	50	1
SL39	S. Latissima	04/05/2 021	Trollsøy, Austevoll	60,130 35	5,2481 83	T	0-5	9,4	33	15,4	12,5	50	2,36	50	1
SL40	S. Latissima	04/05/2 021	Trollsøy, Austevoll	60,130 35	5,2481 83	T	0-5	9,4	33	23,9	9,98	50	2,58	50	1

SL41	S. Latissima	04/05/2 021	Trollsøy, Austevoll	60,130 35	5,2481 83	T	0-5	9,4	33	24,9	5,84	50	6,02	50	1
SL42	S. Latissima	04/05/2 021	Trollsøy, Austevoll	60,130 35	5,2481 83	T	0-5	9,4	33	20,8	2,06	50	2,52	50	1
SL43	S. Latissima	04/05/2 021	Trollsøy, Austevoll	60,130 35	5,2481 83	T	0-5	9,4	33	22,8	12,6	50	10,5	50	1
SL44	S. Latissima	04/05/2 021	Trollsøy, Austevoll	60,130 35	5,2481 83	T	0-5	9,4	33	23	1,85	50	6,52	50	1
SL45	S. Latissima	04/05/2 021	Trollsøy, Austevoll	60,130 35	5,2481 83	T	0-5	9,4	33	21	12,1	50	4,32	50	1
SL46	S. Latissima	04/05/2 021	Trollsøy, Austevoll	60,130 35	5,2481 83	T	0-5	9,4	33	21,4	6,94	50	1,03	50	1
SL47	S. Latissima	04/05/2 021	Trollsøy, Austevoll	60,130 35	5,2481 83	T	0-5	9,4	33	12,8	4,08	50	2,3	50	1
SL48	S. Latissima	04/05/2 021	Trollsøy, Austevoll	60,130 35	5,2481 83	T	0-5	9,4	33	20,7	4,88	50	7,14	50	1
SL49	S. Latissima	04/05/2 021	Trollsøy, Austevoll	60,130 35	5,2481 83	T	0-5	9,4	33	22,1	18	50	13,3	50	1
SL50	S. Latissima	04/05/2 021	Trollsøy, Austevoll	60,130 35	5,2481 83	T	0-5	9,4	33	21,4	4,46	50	5	50	1
SL51	S. Latissima	04/05/2 021	Trollsøy, Austevoll	60,130 35	5,2481 83	T	0-5	9,4	33	17,7	8,52	50	2,26	50	1
SL52	S. Latissima	04/05/2 021	Trollsøy, Austevoll	60,130 35	5,2481 83	T	0-5	9,4	33	15,6	5,38	50	4,84	50	1
SL53	S. Latissima	04/05/2 021	Trollsøy, Austevoll	60,130 35	5,2481 83	T	0-5	9,4	33	20,1	10,7	50	6,52	50	1
SL54	S. Latissima	04/05/2 021	Trollsøy, Austevoll	60,130 35	5,2481 83	T	0-5	9,4	33	17	12,9	50	5,12	50	1

SL55	S. Latissima	04/05/2 021	Trollsøy, Austevoll	60,130 35	5,2481 83	T	0-5	9,4	33	17,5	5,28	50	3,68	50	1
SL56	S. Latissima	04/05/2 021	Trollsøy, Austevoll	60,130 35	5,2481 83	T	0-5	9,4	33	21,1	10,6	50	8,18	50	1
SL57	S. Latissima	04/05/2 021	Trollsøy, Austevoll	60,130 35	5,2481 83	T	0-5	9,4	33	16,8	1,79	50	2,42	50	1
SL58	S. Latissima	04/05/2 021	Trollsøy, Austevoll	60,130 35	5,2481 83	T	0-5	9,4	33	11,5	5,06	50	3,46	50	1
SL59	S. Latissima	04/05/2 021	Trollsøy, Austevoll	60,130 35	5,2481 83	T	0-5	9,4	33	19,4	2,2	50	2,86	50	1
SL60	S. Latissima	04/05/2 021	Trollsøy, Austevoll	60,130 35	5,2481 83	T	0-5	9,4	33	19,3	7,04	50	4,1	50	1
SL61	S. Latissima	04/05/2 021	Trollsøy, Austevoll	60,130 35	5,2481 83	T	0-5	9,4	33	19,1	4,42	50	4,2	50	1
SL62	S. Latissima	23/01/2 022	Korsfjorden, Bergen, Hordaland	60.240 977	5.2403 32	K-2	0-5	6,6	32	17,5	2,2	50	1,22	50	1
SL63	S. Latissima	23/01/2 022	Korsfjorden, Bergen, Hordaland	60.240 977	5.2403 32	K-2	0-5	6,6	32	23,6	15	50	2,4	50	1
SL64	S. Latissima	23/01/2 022	Korsfjorden, Bergen, Hordaland	60.240 977	5.2403 32	K-2	0-5	6,6	32	13	4,78	50	5,22	50	1
SL65	S. Latissima	23/01/2 022	Korsfjorden, Bergen, Hordaland	60.240 977	5.2403 32	K-2	0-5	6,6	32	17	17,9	50	4,2	50	1
SL66	S. Latissima	23/01/2 022	Korsfjorden, Bergen, Hordaland	60.240 977	5.2403 32	K-2	0-5	6,6	32	25,6	30	50	38,4	50	1
SL67	S. Latissima	23/01/2 022	Korsfjorden, Bergen, Hordaland	60.240 977	5.2403 32	K-2	0-5	6,6	32	27,3	19,3	50	12,1	50	0
SL68	S. Latissima	23/01/2 022	Korsfjorden, Bergen, Hordaland	60.240 977	5.2403 32	K-2	0-5	6,6	32	23,3	17,4	50	9,34	50	1

SL69	S. Latissima	23/01/2 022	Korsfjorden, Bergen, Hordaland	60.240 977	5.2403 32	K-2	0-5	6,6	32	21	23,6	50	29,2	50	1
SL70	S. Latissima	23/01/2 022	Korsfjorden, Bergen, Hordaland	60.240 977	5.2403 32	K-2	0-5	6,6	32	20,3	10,9	50	4,88	50	1
SL71	S. Latissima	23/01/2 022	Korsfjorden, Bergen, Hordaland	60.240 977	5.2403 32	K-2	0-5	6,6	32	19	11,2	50	4,24	50	1
SL72	S. Latissima	23/01/2 022	Korsfjorden, Bergen, Hordaland	60.240 977	5.2403 32	K-2	0-5	6,6	32	23,8	10,9	100			1
SL73	S. Latissima	23/01/2 022	Korsfjorden, Bergen, Hordaland	60.240 977	5.2403 32	K-2	0-5	6,6	32	17	7,6	100			1
SL74	S. Latissima	23/01/2 022	Korsfjorden, Bergen, Hordaland	60.240 977	5.2403 32	K-2	0-5	6,6	32	21	20,2	100			1
SL75	S. Latissima	23/01/2 022	Korsfjorden, Bergen, Hordaland	60.240 977	5.2403 32	K-2	0-5	6,6	32	16,6	11	100			1
SL76	S. Latissima	23/01/2 022	Korsfjorden, Bergen, Hordaland	60.240 977	5.2403 32	K-2	0-5	6,6	32	23,8	24,6	100			1
SL77	S. Latissima	23/01/2 022	Korsfjorden, Bergen, Hordaland	60.240 977	5.2403 32	K-2	0-5	6,6	32	17	7,5	100			1
SL78	S. Latissima	23/01/2 022	Korsfjorden, Bergen, Hordaland	60.240 977	5.2403 32	K-2	0-5	6,6	32	22	37,2	100			1
SL79	S. Latissima	23/01/2 022	Korsfjorden, Bergen, Hordaland	60.240 977	5.2403 32	K-2	0-5	6,6	32	19	11,9	100			1
SL80	S. Latissima	23/01/2 022	Korsfjorden, Bergen, Hordaland	60.240 977	5.2403 32	K-2	0-5	6,6	32	12	9,24	100			1
SL81	S. Latissima	23/01/2 022	Korsfjorden, Bergen, Hordaland	60.240 977	5.2403 32	K-2	0-5	6,6	32	21,7	26,6	100			1
SL82	S. Latissima	23/01/2 022	Korsfjorden, Bergen, Hordaland	60.240 977	5.2403 32	K-2	0-5	6,6	32	24,8	16	50	6,22	50	1

SL83	S. Latissima	23/01/2 022	Korsfjorden, Bergen, Hordaland	60.240 977	5.2403 32	K-2	0-5	6,6	32	15	5,16	50	1,95	50	1
SL84	S. Latissima	23/01/2 022	Korsfjorden, Bergen, Hordaland	60.240 977	5.2403 32	K-2	0-5	6,6	32	21,9	8	50	2,06	50	1
SL85	S. Latissima	23/01/2 022	Korsfjorden, Bergen, Hordaland	60.240 977	5.2403 32	K-2	0-5	6,6	32	24,5	3,16	50	3,18	50	1
SL86	S. Latissima	23/01/2 022	Korsfjorden, Bergen, Hordaland	60.240 977	5.2403 32	K-2	0-5	6,6	32	22,4	9,82	50	9,26	50	1
SL87	S. Latissima	23/01/2 022	Korsfjorden, Bergen, Hordaland	60.240 977	5.2403 32	K-2	0-5	6,6	32	18	6,18	50	1,15	50	1
SL88	S. Latissima	23/01/2 022	Korsfjorden, Bergen, Hordaland	60.240 977	5.2403 32	K-2	0-5	6,6	32	18,4	6,3	50	3,8	50	1
SL89	S. Latissima	23/01/2 022	Korsfjorden, Bergen, Hordaland	60.240 977	5.2403 32	K-2	0-5	6,6	32	19,4	5,64	50	1,54	50	1
SL90	S. Latissima	23/01/2 022	Korsfjorden, Bergen, Hordaland	60.240 977	5.2403 32	K-2	0-5	6,6	32	15	6,1	50	1,04	50	1
SL91	S. Latissima	23/01/2 022	Korsfjorden, Bergen, Hordaland	60.240 977	5.2403 32	K-2	0-5	6,6	32	30	23	50	12,8	50	1
SL92	S. Latissima	23/01/2 022	Korsfjorden, Bergen, Hordaland	60.240 977	5.2403 32	K-2	0-5	6,6	32	25	20	50	13,5	50	0
SL93	S. Latissima	23/01/2 022	Korsfjorden, Bergen, Hordaland	60.240 977	5.2403 32	K-2	0-5	6,6	32	19,4	15,3	50	3	50	1
SL94	S. Latissima	23/01/2 022	Korsfjorden, Bergen, Hordaland	60.240 977	5.2403 32	K-2	0-5	6,6	32	29	15,3	50	4,9	50	1
SL95	S. Latissima	23/01/2 022	Korsfjorden, Bergen, Hordaland	60.240 977	5.2403 32	K-2	0-5	6,6	32	28	10,3	50	7,02	50	1
SL96	S. Latissima	23/01/2 022	Korsfjorden, Bergen, Hordaland	60.240 977	5.2403 32	K-2	0-5	6,6	32	23	21,8	50	9,66	50	1

SL97	S. Latissima	08/03/2 022	Korsfjorden, Bergen, Hordaland	60.240 977	5.2403 32	K-2	0-5	6,0	32	25,3	51,2	50	11,3	50	1
SL98	S. Latissima	08/03/2 022	Korsfjorden, Bergen, Hordaland	60.240 977	5.2403 32	K-2	0-5	6,0	32	25,7	19	50	8,84	50	1
SL99	S. Latissima	08/03/2 022	Korsfjorden, Bergen, Hordaland	60.240 977	5.2403 32	K-2	0-5	6,0	32	17,2	5,14	50	1,8	50	1
SL10 0	S. Latissima	08/03/2 022	Korsfjorden, Bergen, Hordaland	60.240 977	5.2403 32	K-2	0-5	6,0	32	22,9	35	50	22,4	50	1
SL10 1	S. Latissima	08/03/2 022	Korsfjorden, Bergen, Hordaland	60.240 977	5.2403 32	K-2	0-5	6,0	32	22,4	21,2	50	10,6	50	1
SL10 2	S. Latissima	08/03/2 022	Korsfjorden, Bergen, Hordaland	60.240 977	5.2403 32	K-2	0-5	6,0	32	18,2	8,44	50	7,06	50	1
SL10 3	S. Latissima	08/03/2 022	Korsfjorden, Bergen, Hordaland	60.240 977	5.2403 32	K-2	0-5	6,0	32	21,2	8,8	50	5,76	50	1
SL10 4	S. Latissima	08/03/2 022	Korsfjorden, Bergen, Hordaland	60.240 977	5.2403 32	K-2	0-5	6,0	32	34,4	29,4	50	8,96	50	1
SL10 5	S. Latissima	08/03/2 022	Korsfjorden, Bergen, Hordaland	60.240 977	5.2403 32	K-2	0-5	6,0	32	27	21,8	50	19,7	50	1
SL10 6	S. Latissima	08/03/2 022	Korsfjorden, Bergen, Hordaland	60.240 977	5.2403 32	K-2	0-5	6,0	32	21,3	12,9	50	5,44	50	1
SL10 7	S. Latissima	08/03/2 022	Korsfjorden, Bergen, Hordaland	60.240 977	5.2403 32	K-2	0-5	6,0	32	29,3	10,6	50	9,12	50	1
SL10 8	S. Latissima	08/03/2 022	Korsfjorden, Bergen, Hordaland	60.240 977	5.2403 32	K-2	0-5	6,0	32	24,3	23,6	50	13	50	1
SL10 9	S. Latissima	08/03/2 022	Korsfjorden, Bergen, Hordaland	60.240 977	5.2403 32	K-2	0-5	6,0	32	19	9,76	50	3,06	50	1
SL11 0	S. Latissima	08/03/2 022	Korsfjorden, Bergen, Hordaland	60.240 977	5.2403 32	K-2	0-5	6,0	32	28	17,6	50	5,8	50	1

SL11 1	S. Latissima	08/03/2 022	Korsfjorden, Bergen, Hordaland	60.240 977	5.2403 32	K-2	0-5	6,0	32	36	32	50	19,3	50	1
SL11 2	S. Latissima	08/03/2 022	Korsfjorden, Bergen, Hordaland	60.240 977	5.2403 32	K-2	0-5	6,0	32	33,8	28	50	25,8	50	1
SL11 3	S. Latissima	08/03/2 022	Korsfjorden, Bergen, Hordaland	60.240 977	5.2403 32	K-2	0-5	6,0	32	22	6,74	50	4,38	50	1
SL11 4	S. Latissima	08/03/2 022	Korsfjorden, Bergen, Hordaland	60.240 977	5.2403 32	K-2	0-5	6,0	32	21,2	13,6	50	7,24	50	1
SL11 5	S. Latissima	08/03/2 022	Korsfjorden, Bergen, Hordaland	60.240 977	5.2403 32	K-2	0-5	6,0	32	28	11,8	50	4,56	50	1
SL11 6	S. Latissima	08/03/2 022	Korsfjorden, Bergen, Hordaland	60.240 977	5.2403 32	K-2	0-5	6,0	32	27	24	50	10,9	50	1
SL11 7	S. Latissima	08/03/2 022	Korsfjorden, Bergen, Hordaland	60.240 977	5.2403 32	K-2	0-5	6,0	32	22,4	4,24	50	2,9	50	1
SL11 8	S. Latissima	08/03/2 022	Korsfjorden, Bergen, Hordaland	60.240 977	5.2403 32	K-2	0-5	6,0	32	42,9	30,4	50	13,6	50	1
SL11 9	S. Latissima	08/03/2 022	Korsfjorden, Bergen, Hordaland	60.240 977	5.2403 32	K-2	0-5	6,0	32	26	16,2	50	16,3	50	0
SL12 0	S. Latissima	08/03/2 022	Korsfjorden, Bergen, Hordaland	60.240 977	5.2403 32	K-2	0-5	6,0	32	25,8	21,2	50	11,4	50	0
SL12 1	S. Latissima	08/03/2 022	Korsfjorden, Bergen, Hordaland	60.240 977	5.2403 32	K-2	0-5	6,0	32	27,6	19,1	50	18,8	50	1
SL12 2	S. Latissima	08/03/2 022	Korsfjorden, Bergen, Hordaland	60.240 977	5.2403 32	K-2	0-5	6,0	32	39,5	7,04	50	2,32	50	1
SL12 3	S. Latissima	08/03/2 022	Korsfjorden, Bergen, Hordaland	60.240 977	5.2403 32	K-2	0-5	6,0	32	21	6,5	50	3,5	50	1
SL12 4	S. Latissima	08/03/2 022	Korsfjorden, Bergen, Hordaland	60.240 977	5.2403 32	K-2	0-5	6,0	32	24,6	14,6	50	7,04	50	1

SL12 5	S. Latissima	08/03/2 022	Korsfjorden, Bergen, Hordaland	60.240 977	5.2403 32	K-2	0-5	6,0	32	29,7	18,9	50	7,94	50	1
SL12 6	S. Latissima	08/03/2 022	Korsfjorden, Bergen, Hordaland	60.240 977	5.2403 32	K-2	0-5	6,0	32	22	8,18	50	9,66	50	1
SL12 7	S. Latissima	08/03/2 022	Korsfjorden, Bergen, Hordaland	60.240 977	5.2403 32	K-2	0-5	6,0	32	41,2	19,9	50	4,34	50	1
SL12 8	S. Latissima	08/03/2 022	Korsfjorden, Bergen, Hordaland	60.240 977	5.2403 32	K-2	0-5	6,0	32	28	27,4	50	5,7	50	1
SL12 9	S. Latissima	08/03/2 022	Korsfjorden, Bergen, Hordaland	60.240 977	5.2403 32	K-2	0-5	6,0	32	24,4	19,9	50	3,2	50	
SL13 0	S. Latissima	11/02/2 022	Kvalsvik, Haugesund, Rogaland	59.437 829	5.2318 08	KV	0-5	7,1	34	17,5	15,15	50	8,88	50	1
SL13 1	S. Latissima	11/02/2 022	Kvalsvik, Haugesund, Rogaland	59.437 829	5.2318 08	KV	0-5	7,1	34	17,9	14,3	50	14,8	50	1
SL13 2	S. Latissima	11/02/2 022	Kvalsvik, Haugesund, Rogaland	59.437 829	5.2318 08	KV	0-5	7,1	34	24,1	23	50	46,6	50	1
SL13 3	S. Latissima	11/02/2 022	Kvalsvik, Haugesund, Rogaland	59.437 829	5.2318 08	KV	0-5	7,1	34	30,9	29,6	50	37,6	50	1
SL13 4	S. Latissima	11/02/2 022	Kvalsvik, Haugesund, Rogaland	59.437 829	5.2318 08	KV	0-5	7,1	34	28,2	31,6	50	19,5	50	1
SL13 5	S. Latissima	11/02/2 022	Kvalsvik, Haugesund, Rogaland	59.437 829	5.2318 08	KV	0-5	7,1	34	29,5	83,6	50	22,2	50	1
SL13 6	S. Latissima	11/02/2 022	Kvalsvik, Haugesund, Rogaland	59.437 829	5.2318 08	KV	0-5	7,1	34	27,8	29,2	50	29,2	50	1
SL13 7	S. Latissima	11/02/2 022	Kvalsvik, Haugesund, Rogaland	59.437 829	5.2318 08	KV	0-5	7,1	34	27,4	29,4	50	12	50	1
SL13 8	S. Latissima	11/02/2 022	Kvalsvik, Haugesund, Rogaland	59.437 829	5.2318 08	KV	0-5	7,1	34	17,3	6,44	50	2,92	50	1

SL13 9	S. Latissim a	11/02/2 022	Kvalsvik, Haugesund, Rogaland	59.437 829	5.2318 08	KV	0-5	7,1	34	24,7	102	50	7,7	50	1
SL14 0	S. Latissim a	11/02/2 022	Kvalsvik, Haugesund, Rogaland	59.437 829	5.2318 08	KV	0-5	7,1	34	25,9	28	50	29,6	50	1
SL14 1	S. Latissim a	11/02/2 022	Kvalsvik, Haugesund, Rogaland	59.437 829	5.2318 08	KV	0-5	7,1	34	32,3	26,6	50	1603	50	1
SL14 2	S. Latissim a	11/02/2 022	Kvalsvik, Haugesund, Rogaland	59.437 829	5.2318 08	KV	0-5	7,1	34	21,2	17,9	50	11,8	50	1
SL14 3	S. Latissim a	11/02/2 022	Kvalsvik, Haugesund, Rogaland	59.437 829	5.2318 08	KV	0-5	7,1	34	24,6	37	50	8,62	50	1
SL14 4	S. Latissim a	11/02/2 022	Kvalsvik, Haugesund, Rogaland	59.437 829	5.2318 08	KV	0-5	7,1	34	26,7	28,2	50	10,7	50	1
SL14 5	S. Latissim a	11/02/2 022	Kvalsvik, Haugesund, Rogaland	59.437 829	5.2318 08	KV	0-5	7,1	34	29,1	20,4	50	12,4	50	1
SL14 6	S. Latissim a	11/02/2 022	Kvalsvik, Haugesund, Rogaland	59.437 829	5.2318 08	KV	0-5	7,1	34	19,6	8,14	50	1,93	50	1
SL14 7	S. Latissim a	11/02/2 022	Kvalsvik, Haugesund, Rogaland	59.437 829	5.2318 08	KV	0-5	7,1	34	28,7	7,22	50	1,91	50	1
SL14 8	S. Latissim a	11/02/2 022	Kvalsvik, Haugesund, Rogaland	59.437 829	5.2318 08	KV	0-5	7,1	34	32,2	50,8	50	9,16	50	1
SL14 9	S. Latissim a	11/02/2 022	Kvalsvik, Haugesund, Rogaland	59.437 829	5.2318 08	KV	0-5	7,1	34	30,1	108	50	16,9	50	1
SL15 0	S. Latissim a	11/02/2 022	Kvalsvik, Haugesund, Rogaland	59.437 829	5.2318 08	KV	0-5	7,1	34	30,7	13,4	50	2,84	50	1
SL15 1	S. Latissim a	11/02/2 022	Kvalsvik, Haugesund, Rogaland	59.437 829	5.2318 08	KV	0-5	7,1	34	24,6	100	50	31,8	50	1
SL15 2	S. Latissim a	11/02/2 022	Kvalsvik, Haugesund, Rogaland	59.437 829	5.2318 08	KV	0-5	7,1	34	25,5	31	50	15,9	50	1

SL15 3	S. Latissima	11/02/2 022	Kvalsvik, Haugesund, Rogaland	59.437 829	5.2318 08	KV	0-5	7,1	34	33,3	76,8	50	52,6	50	1
SL15 4	S. Latissima	11/02/2 022	Kvalsvik, Haugesund, Rogaland	59.437 829	5.2318 08	KV	0-5	7,1	34	33	71,8	50	53,8	50	1
SL15 5	S. Latissima	11/02/2 022	Kvalsvik, Haugesund, Rogaland	59.437 829	5.2318 08	KV	0-5	7,1	34	33,8	11,9	50	9,4	50	1
SL15 6	S. Latissima	11/02/2 022	Kvalsvik, Haugesund, Rogaland	59.437 829	5.2318 08	KV	0-5	7,1	34	25,3	14,4	50	10,6	50	1
SL15 7	S. Latissima	11/02/2 022	Kvalsvik, Haugesund, Rogaland	59.437 829	5.2318 08	KV	0-5	7,1	34	26,6	10,9	50	6,44	50	1
SL15 8	S. Latissima	11/02/2 022	Kvalsvik, Haugesund, Rogaland	59.437 829	5.2318 08	KV	0-5	7,1	34	16,7	4,74	50	1,96	50	1
SL15 9	S. Latissima	11/02/2 022	Kvalsvik, Haugesund, Rogaland	59.437 829	5.2318 08	KV	0-5	7,1	34	22,5	9,54	50	2,62	50	1
SL16 0	S. Latissima	11/02/2 022	Kvalsvik, Haugesund, Rogaland	59.437 829	5.2318 08	KV	0-5	7,1	34	18,7	54,4	50	13,4	50	1
SL16 1	S. Latissima	11/02/2 022	Kvalsvik, Haugesund, Rogaland	59.437 829	5.2318 08	KV	0-5	7,1	34	30	41,2	50	29,4	50	1
SL16 2	S. Latissima	11/02/2 022	Kvalsvik, Haugesund, Rogaland	59.437 829	5.2318 08	KV	0-5	7,1	34	22,5	65,6	50	11,8	50	1
SL16 3	S. Latissima	11/02/2 022	Storøy, Karmøy, Rogaland	59.410 729	5.2342 12	S	0-5	7,1	34	17,9	6,04	50	8,52	50	1
SL16 4	S. Latissima	11/02/2 022	Storøy, Karmøy, Rogaland	59.410 729	5.2342 12	S	0-5	7,1	34	26,4	19	50	16,8	50	1
SL16 5	S. Latissima	11/02/2 022	Storøy, Karmøy, Rogaland	59.410 729	5.2342 12	S	0-5	7,1	34	33,4	30,4	50	27,2	50	1
SL16 6	S. Latissima	11/02/2 022	Storøy, Karmøy, Rogaland	59.410 729	5.2342 12	S	0-5	7,1	34	20,4	20,6	50	14,2	50	1

SL16 7	S. Latissima	11/02/2 022	Storøy, Karmøy, Rogaland	59.410 729	5.2342 12	S	0-5	7,1	34	28,5	24,8	50	4,84	50	1
SL16 8	S. Latissima	11/02/2 022	Storøy, Karmøy, Rogaland	59.410 729	5.2342 12	S	0-5	7,1	34	24	5,44	50	4,66	50	1
SL16 9	S. Latissima	11/02/2 022	Storøy, Karmøy, Rogaland	59.410 729	5.2342 12	S	0-5	7,1	34	34,6	7,68	50	8,68	50	1
SL17 0	S. Latissima	11/02/2 022	Storøy, Karmøy, Rogaland	59.410 729	5.2342 12	S	0-5	7,1	34	21,8	5,28	50	7,2	50	1
SL17 1	S. Latissima	11/02/2 022	Storøy, Karmøy, Rogaland	59.410 729	5.2342 12	S	0-5	7,1	34	30	11,4	50	4,26	50	1
SL17 2	S. Latissima	11/02/2 022	Storøy, Karmøy, Rogaland	59.410 729	5.2342 12	S	0-5	7,1	34	25,4	6,16	50	2,84	50	1
SL17 3	S. Latissima	11/02/2 022	Storøy, Karmøy, Rogaland	59.410 729	5.2342 12	S	0-5	7,1	34	19,1	3,9	50	6,4	50	1
SL17 4	S. Latissima	11/02/2 022	Storøy, Karmøy, Rogaland	59.410 729	5.2342 12	S	0-5	7,1	34	18,2	5	50	2,18	50	1
SL17 5	S. Latissima	11/02/2 022	Storøy, Karmøy, Rogaland	59.410 729	5.2342 12	S	0-5	7,1	34	33,5	27,6	50	20,6	50	1
SL17 6	S. Latissima	11/02/2 022	Storøy, Karmøy, Rogaland	59.410 729	5.2342 12	S	0-5	7,1	34	31,5	52	50	19,3	50	1
SL17 7	S. Latissima	11/02/2 022	Storøy, Karmøy, Rogaland	59.410 729	5.2342 12	S	0-5	7,1	34	32,2	24,6	50	2,2	50	1
SL17 8	S. Latissima	11/02/2 022	Storøy, Karmøy, Rogaland	59.410 729	5.2342 12	S	0-5	7,1	34	18,6	3,56	50	2,42	50	1
SL17 9	S. Latissima	11/02/2 022	Storøy, Karmøy, Rogaland	59.410 729	5.2342 12	S	0-5	7,1	34	33,8	10,9	50	13	50	1
SL18 0	S. Latissima	11/02/2 022	Storøy, Karmøy, Rogaland	59.410 729	5.2342 12	S	0-5	7,1	34	24,9	17,3	50	1,62	50	1

SL18 1	S. Latissima	11/02/2 022	Storøy, Karmøy, Rogaland	59.410 729	5.2342 12	S	0-5	7,1	34	18,3	4,76	50	6,82	50	1
SL18 2	S. Latissima	11/02/2 022	Storøy, Karmøy, Rogaland	59.410 729	5.2342 12	S	0-5	7,1	34	36,4	72,6	50	13,9	50	1
SL18 3	S. Latissima	11/02/2 022	Storøy, Karmøy, Rogaland	59.410 729	5.2342 12	S	0-5	7,1	34	22,9	39,8	50	38,8	50	1
SL18 4	S. Latissima	11/02/2 022	Storøy, Karmøy, Rogaland	59.410 729	5.2342 12	S	0-5	7,1	34	32,9	27,8	50	13,3	50	1
SL18 5	S. Latissima	11/02/2 022	Storøy, Karmøy, Rogaland	59.410 729	5.2342 12	S	0-5	7,1	34	28,9	106	50	25,8	50	1
SL18 6	S. Latissima	11/02/2 022	Storøy, Karmøy, Rogaland	59.410 729	5.2342 12	S	0-5	7,1	34	18,6	12,6	50	2,02	50	1
SL18 7	S. Latissima	11/02/2 022	Storøy, Karmøy, Rogaland	59.410 729	5.2342 12	S	0-5	7,1	34	29	15	50	4,36	50	1
SL18 8	S. Latissima	11/02/2 022	Kvalsvik, Haugesund, Rogaland	59.437 829	5.2318 08	KV	0-5	7,1	34	33,6	18,9	50	11,8	50	1
SL18 9	S. Latissima	11/02/2 022	Kvalsvik, Haugesund, Rogaland	59.437 829	5.2318 08	KV	0-5	7,1	34	26,6	40,6	50	6,98	50	1
SL19 0	S. Latissima	11/02/2 022	Kvalsvik, Haugesund, Rogaland	59.437 829	5.2318 08	KV	0-5	7,1	34	36,8	76,2	50	17,6	50	1
SL19 1	S. Latissima	11/02/2 022	Kvalsvik, Haugesund, Rogaland	59.437 829	5.2318 08	KV	0-5	7,1	34	27,5	44,2	50	39,2	50	1
SL19 2	S. Latissima	11/02/2 022	Kvalsvik, Haugesund, Rogaland	59.437 829	5.2318 08	KV	0-5	7,1	34	26,4	9,58	50	4,36	50	1
SL19 3	S. Latissima	11/02/2 022	Kvalsvik, Haugesund, Rogaland	59.437 829	5.2318 08	KV	0-5	7,1	34	21,9	24,2	50	15,9	50	1
SL19 4	S. Latissima	11/02/2 022	Kvalsvik, Haugesund, Rogaland	59.437 829	5.2318 08	KV	0-5	7,1	34	29,8	46,8	50	10,1	50	1

SL19 5	S. Latissima	11/02/2 022	Storøy, Karmøy, Rogaland	59.410 729	5.2342 12	S	0-5	7,1	34	22,6	51	50	15,6	50	1
SL19 6	S. Latissima	11/02/2 022	Storøy, Karmøy, Rogaland	59.410 729	5.2342 12	S	0-5	7,1	34	24,1	73	50	27,2	50	1
SL19 7	S. Latissima	11/02/2 022	Storøy, Karmøy, Rogaland	59.410 729	5.2342 12	S	0-5	7,1	34	27,2	61	50	60	50	1
SL19 8	S. Latissima	11/02/2 022	Storøy, Karmøy, Rogaland	59.410 729	5.2342 12	S	0-5	7,1	34	32,4	27	50	9,76	50	1
SL19 9	S. Latissima	11/02/2 022	Norheimsvågen, Karmøy, Rogaland.	59.378 957	5.2984 91	N	0-5	6,7	34	25,4	17,1	50	15,6	50	1
SL20 0	S. Latissima	11/02/2 022	Norheimsvågen, Karmøy, Rogaland.	59.378 957	5.2984 91	N	0-5	6,7	34	27,8	25,8	50	6,74	50	1
SL20 1	S. Latissima	11/02/2 022	Norheimsvågen, Karmøy, Rogaland.	59.378 957	5.2984 91	N	0-5	6,7	34	18,5	5,24	50	3,1	50	1
SL20 2	S. Latissima	11/02/2 022	Norheimsvågen, Karmøy, Rogaland.	59.378 957	5.2984 91	N	0-5	6,7	34	14,4	3,74	50	1,73	50	1
SL20 3	S. Latissima	11/02/2 022	Norheimsvågen, Karmøy, Rogaland.	59.378 957	5.2984 91	N	0-5	6,7	34	32,4	8,66	50	6,96	50	1
SL20 4	S. Latissima	11/02/2 022	Norheimsvågen, Karmøy, Rogaland.	59.378 957	5.2984 91	N	0-5	6,7	34	23,2	8,54	50	6,68	50	0
SL20 5	S. Latissima	11/02/2 022	Norheimsvågen, Karmøy, Rogaland.	59.378 957	5.2984 91	N	0-5	6,7	34	18,4	5,98	50	5,4	50	1
SL20 6	S. Latissima	11/02/2 022	Norheimsvågen, Karmøy, Rogaland.	59.378 957	5.2984 91	N	0-5	6,7	34	32,6	59,4	50	16,6	50	1
SL20 7	S. Latissima	11/02/2 022	Norheimsvågen, Karmøy, Rogaland.	59.378 957	5.2984 91	N	0-5	6,7	34	32,2	16,4	50	8,14	50	1
SL20 8	S. Latissima	11/02/2 022	Norheimsvågen, Karmøy, Rogaland.	59.378 957	5.2984 91	N	0-5	6,7	34	22	17,6	50	4,36	50	1

SL20 9	S. Latissim a	11/02/2 022	Norheimsvågen, Karmøy, Rogaland.	59.378 957	5.2984 91	N	0-5	6,7	34	18,8	10,1	50	3,74	50	1
SL21 0	S. Latissim a	11/02/2 022	Norheimsvågen, Karmøy, Rogaland.	59.378 957	5.2984 91	N	0-5	6,7	34	20,8	13,3	50	6,06	50	1
SL21 1	S. Latissim a	11/02/2 022	Norheimsvågen, Karmøy, Rogaland.	59.378 957	5.2984 91	N	0-5	6,7	34	22,9	13,9	50	5,54	50	1
SL21 2	S. Latissim a	11/02/2 022	Norheimsvågen, Karmøy, Rogaland.	59.378 957	5.2984 91	N	0-5	6,7	34	22,9	13,9	50	7,38	50	1
SL21 3	S. Latissim a	11/02/2 022	Norheimsvågen, Karmøy, Rogaland.	59.378 957	5.2984 91	N	0-5	6,7	34	23,6	11,1	50	3,72	50	1
SL21 4	S. Latissim a	11/02/2 022	Norheimsvågen, Karmøy, Rogaland.	59.378 957	5.2984 91	N	0-5	6,7	34	22,4	15,1	50	8,5	50	1
SL21 5	S. Latissim a	11/02/2 022	Norheimsvågen, Karmøy, Rogaland.	59.378 957	5.2984 91	N	0-5	6,7	34	20,3	43,6	50	22,2	50	1
SL21 6	S. Latissim a	11/02/2 022	Norheimsvågen, Karmøy, Rogaland.	59.378 957	5.2984 91	N	0-5	6,7	34	17,4	4,52	50	4,7	50	1
SL21 7	S. Latissim a	11/02/2 022	Norheimsvågen, Karmøy, Rogaland.	59.378 957	5.2984 91	N	0-5	6,7	34	34,2	23,2	50	12	50	1
SL21 8	S. Latissim a	11/02/2 022	Norheimsvågen, Karmøy, Rogaland.	59.378 957	5.2984 91	N	0-5	6,7	34	31,1	25,2	50	5,66	50	1
SL21 9	S. Latissim a	11/02/2 022	Norheimsvågen, Karmøy, Rogaland.	59.378 957	5.2984 91	N	0-5	6,7	34	22,5	8,46	50	7,58	50	1
SL22 0	S. Latissim a	11/02/2 022	Norheimsvågen, Karmøy, Rogaland.	59.378 957	5.2984 91	N	0-5	6,7	34	25	11,7	50	5,94	50	1
SL22 1	S. Latissim a	11/02/2 022	Norheimsvågen, Karmøy, Rogaland.	59.378 957	5.2984 91	N	0-5	6,7	34	19,9	13,7	50	5,2	50	1
SL22 2	S. Latissim a	11/02/2 022	Norheimsvågen, Karmøy, Rogaland.	59.378 957	5.2984 91	N	0-5	6,7	34	24,4	7,66	50	13,1	50	1

SL22 3	S. Latissima	11/02/2 022	Norheimsvågen, Karmøy, Rogaland.	59.378 957	5.2984 91	N	0-5	6,7	34	17	36,8	50	8,38	50	1
SL22 4	S. Latissima	11/02/2 022	Norheimsvågen, Karmøy, Rogaland.	59.378 957	5.2984 91	N	0-5	6,7	34	30,7	34,4	50	7,5	50	1
SL22 5	S. Latissima	11/02/2 022	Norheimsvågen, Karmøy, Rogaland.	59.378 957	5.2984 91	N	0-5	6,7	34	29,9	30,2	50	13,7	50	1
SL22 6	S. Latissima	11/02/2 022	Norheimsvågen, Karmøy, Rogaland.	59.378 957	5.2984 91	N	0-5	6,7	34	23,8	12	50	4,4	50	1
SL22 7	S. Latissima	11/02/2 022	Norheimsvågen, Karmøy, Rogaland.	59.378 957	5.2984 91	N	0-5	6,7	34	17,6	6,96	50	5,12	50	1
SL22 8	S. Latissima	11/02/2 022	Norheimsvågen, Karmøy, Rogaland.	59.378 957	5.2984 91	N	0-5	6,7	34	27,2	11,4	50	3,06	50	1
SL22 9	S. Latissima	11/02/2 022	Norheimsvågen, Karmøy, Rogaland.	59.378 957	5.2984 91	N	0-5	6,7	34	17,5	7,82	50	5,68	50	1
SL23 0	S. Latissima	11/02/2 022	Norheimsvågen, Karmøy, Rogaland.	59.378 957	5.2984 91	N	0-5	6,7	34	20,7	10,7	50	8,78	50	1
SL23 1	S. Latissima	11/02/2 022	Norheimsvågen, Karmøy, Rogaland.	59.378 957	5.2984 91	N	0-5	6,7	34	32,4	79	50	13	50	0
SL23 2	S. Latissima	11/02/2 022	Norheimsvågen, Karmøy, Rogaland.	59.378 957	5.2984 91	N	0-5	6,7	34	23,3	15,6	50	14,9	50	1
SL23 3	S. Latissima	11/02/2 022	Storøy, Karmøy, Rogaland	59.410 729	5.2342 12	S	0-5	7,1	34	24,9	31,8	50	7,78	50	1
SL23 4	S. Latissima	11/02/2 022	Storøy, Karmøy, Rogaland	59.410 729	5.2342 12	S	0-5	7,1	34	25,1	66,4	50	16,3	50	1
SL23 5	S. Latissima	11/02/2 022	Norheimsvågen, Karmøy, Rogaland.	59.378 957	5.2984 91	N	0-5	6,7	34	25,8	10,2	50	10	50	0
SL23 6	S. Latissima	11/02/2 022	Norheimsvågen, Karmøy, Rogaland.	59.378 957	5.2984 91	N	0-5	6,7	34	22,1	34	50	8,28	50	1

SL23 7	S. Latissim a	11/02/2 022	Norheimsvågen, Karmøy, Rogaland.	59.378 957	5.2984 91	N	0-5	6,7	34	25,4	8,32	50	12	50	1
SL23 8	S. Latissim a	11/02/2 022	Norheimsvågen, Karmøy, Rogaland.	59.378 957	5.2984 91	N	0-5	6,7	34	31,1	24,4	50	12,2	50	1
SL23 9	S. Latissim a	11/02/2 022	Norheimsvågen, Karmøy, Rogaland.	59.378 957	5.2984 91	N	0-5	6,7	34	17,7	32	50	22,6	50	1
SL24 0	S. Latissim a	11/02/2 022	Norheimsvågen, Karmøy, Rogaland.	59.378 957	5.2984 91	N	0-5	6,7	34	25,5	17,5	50	11,3	50	1
SL24 1	S. Latissim a	11/02/2 022	Norheimsvågen, Karmøy, Rogaland.	59.378 957	5.2984 91	N	0-5	6,7	34	29,1	10,2	50	11,5	50	1
SL24 2	S. Latissim a	11/02/2 022	Norheimsvågen, Karmøy, Rogaland.	59.378 957	5.2984 91	N	0-5	6,7	34	31,2	12,8	50	14	50	1
SL24 3	S. Latissim a	11/02/2 022	Norheimsvågen, Karmøy, Rogaland.	59.378 957	5.2984 91	N	0-5	6,7	34	27,1	29,6	50	5,32	50	1
SL24 4	S. Latissim a	11/02/2 022	Norheimsvågen, Karmøy, Rogaland.	59.378 957	5.2984 91	N	0-5	6,7	34	34,1	13,4	50	8,28	50	1
SL24 5	S. Latissim a	11/02/2 022	Norheimsvågen, Karmøy, Rogaland.	59.378 957	5.2984 91	N	0-5	6,7	34	26,9	31	50	22,4	50	1
SL24 6	S. Latissim a	11/02/2 022	Norheimsvågen, Karmøy, Rogaland.	59.378 957	5.2984 91	N	0-5	6,7	34	18,9	15,2	50	15,6	50	1
SL24 7	S. Latissim a	11/02/2 022	Norheimsvågen, Karmøy, Rogaland.	59.378 957	5.2984 91	N	0-5	6,7	34	32,1	21,8	50	11,8	50	1
SL24 8	S. Latissim a	11/02/2 022	Norheimsvågen, Karmøy, Rogaland.	59.378 957	5.2984 91	N	0-5	6,7	34	40,9	118	50	66,8	50	1
SL24 9	S. Latissim a	11/02/2 022	Norheimsvågen, Karmøy, Rogaland.	59.378 957	5.2984 91	N	0-5	6,7	34	38,2	21,4	50	3,16	50	1
SL25 0	S. Latissim a	11/02/2 022	Norheimsvågen, Karmøy, Rogaland.	59.378 957	5.2984 91	N	0-5	6,7	34	17,7	10,4	50	2,6	50	1

SL25 1	S. Latissima	11/02/2 022	Norheimsvågen, Karmøy, Rogaland.	59.378 957	5.2984 91	N	0-5	6,7	34	22,5	21,6	50	2,32	50	1
SL25 2	S. Latissima	11/02/2 022	Norheimsvågen, Karmøy, Rogaland.	59.378 957	5.2984 91	N	0-5	6,7	34	29	23,4	50	12,9	50	1
SL25 3	S. Latissima	11/02/2 022	Norheimsvågen, Karmøy, Rogaland.	59.378 957	5.2984 91	N	0-5	6,7	34	33,6	19,9	50	6,76	50	1
SL25 4	S. Latissima	11/02/2 022	Norheimsvågen, Karmøy, Rogaland.	59.378 957	5.2984 91	N	0-5	6,7	34	30,8	6,18	50	6,08	50	1
SL25 5	S. Latissima	25/03/2 022	Norheimsvågen, Karmøy, Rogaland.	59.378 957	5.2984 91	N	0-5	6,8	32	23,7	22,6	50	7,7	50	1
SL25 6	S. Latissima	25/03/2 022	Norheimsvågen, Karmøy, Rogaland.	59.378 957	5.2984 91	N	0-5	6,8	32	38,7	14,2	50	2,76	50	1
SL25 7	S. Latissima	25/03/2 022	Norheimsvågen, Karmøy, Rogaland.	59.378 957	5.2984 91	N	0-5	6,8	32	28,3	33,8	50	27,8	50	1
SL25 8	S. Latissima	25/03/2 022	Norheimsvågen, Karmøy, Rogaland.	59.378 957	5.2984 91	N	0-5	6,8	32	32,1	23,2	50	14,8	50	1
SL25 9	S. Latissima	25/03/2 022	Norheimsvågen, Karmøy, Rogaland.	59.378 957	5.2984 91	N	0-5	6,8	32	35	4	50	1,14	50	1
SL26 0	S. Latissima	25/03/2 022	Norheimsvågen, Karmøy, Rogaland.	59.378 957	5.2984 91	N	0-5	6,8	32	30,8	22,4	50	8,04	50	1
SL26 1	S. Latissima	25/03/2 022	Norheimsvågen, Karmøy, Rogaland.	59.378 957	5.2984 91	N	0-5	6,8	32	29,8	13,9	50	3,82	50	0
SL26 2	S. Latissima	25/03/2 022	Norheimsvågen, Karmøy, Rogaland.	59.378 957	5.2984 91	N	0-5	6,8	32	21,9	10,9	50	1,29	50	1
SL26 3	S. Latissima	25/03/2 022	Norheimsvågen, Karmøy, Rogaland.	59.378 957	5.2984 91	N	0-5	6,8	32	31,6	45	50	23,6	50	1
SL26 4	S. Latissima	25/03/2 022	Norheimsvågen, Karmøy, Rogaland.	59.378 957	5.2984 91	N	0-5	6,8	32	22,9	18,2	50	2,72	50	0

SL26 5	S. Latissima	25/03/2 022	Norheimsvågen, Karmøy, Rogaland.	59.378 957	5.2984 91	N	0-5	6,8	32	26,5	18,1	50	8,64	50	1
SL26 6	S. Latissima	25/03/2 022	Norheimsvågen, Karmøy, Rogaland.	59.378 957	5.2984 91	N	0-5	6,8	32	34,9	25	50	7,54	50	1
SL26 7	S. Latissima	25/03/2 022	Norheimsvågen, Karmøy, Rogaland.	59.378 957	5.2984 91	N	0-5	6,8	32	28,1	20	50	9,54	50	0
SL26 8	S. Latissima	25/03/2 022	Norheimsvågen, Karmøy, Rogaland.	59.378 957	5.2984 91	N	0-5	6,8	32	17,9	9,6	50	6,36	50	1
SL26 9	S. Latissima	25/03/2 022	Norheimsvågen, Karmøy, Rogaland.	59.378 957	5.2984 91	N	0-5	6,8	32	24,8	16,6	50	16,9	50	1
SL27 0	S. Latissima	25/03/2 022	Norheimsvågen, Karmøy, Rogaland.	59.378 957	5.2984 91	N	0-5	6,8	32	28,8	19,5	50	4,22	50	1
SL27 1	S. Latissima	25/03/2 022	Norheimsvågen, Karmøy, Rogaland.	59.378 957	5.2984 91	N	0-5	6,8	32	16,2	12,9	50	too low	50	1
SL27 2	S. Latissima	25/03/2 022	Norheimsvågen, Karmøy, Rogaland.	59.378 957	5.2984 91	N	0-5	6,8	32	19,4	38,8	50	12,6	50	1
SL27 3	S. Latissima	25/03/2 022	Norheimsvågen, Karmøy, Rogaland.	59.378 957	5.2984 91	N	0-5	6,8	32	15,1	6,46	50	0,822	50	1
SL27 4	S. Latissima	25/03/2 022	Norheimsvågen, Karmøy, Rogaland.	59.378 957	5.2984 91	N	0-5	6,8	32	17,8	8,3	50	1,19	50	1
SL27 5	S. Latissima	25/03/2 022	Norheimsvågen, Karmøy, Rogaland.	59.378 957	5.2984 91	N	0-5	6,8	32	32,7	25,2	50	7,16	50	1
SL27 6	S. Latissima	25/03/2 022	Norheimsvågen, Karmøy, Rogaland.	59.378 957	5.2984 91	N	0-5	6,8	32	11,8	4,98	50	0,918	50	1
SL27 7	S. Latissima	25/03/2 022	Norheimsvågen, Karmøy, Rogaland.	59.378 957	5.2984 91	N	0-5	6,8	32	14,8	7,06	50	3,44	50	1
SL27 8	S. Latissima	25/03/2 022	Norheimsvågen, Karmøy, Rogaland.	59.378 957	5.2984 91	N	0-5	6,8	32	30,5	15,4	50	21	50	1

SL27 9	S. Latissima	25/03/2 022	Norheimsvågen, Karmøy, Rogaland.	59.378 957	5.2984 91	N	0-5	6,8	32	15	7,34	50	8,88	50	0
SL28 0	S. Latissima	25/03/2 022	Norheimsvågen, Karmøy, Rogaland.	59.378 957	5.2984 91	N	0-5	6,8	32	24,5	17,9	50	5,02	50	1
SL28 1	S. Latissima	25/03/2 022	Norheimsvågen, Karmøy, Rogaland.	59.378 957	5.2984 91	N	0-5	6,8	32	19,2	8,42	50	1,79	50	1
SL28 2	S. Latissima	25/03/2 022	Norheimsvågen, Karmøy, Rogaland.	59.378 957	5.2984 91	N	0-5	6,8	32	19	6,18	50	4,76	50	1
SL28 3	S. Latissima	25/03/2 022	Norheimsvågen, Karmøy, Rogaland.	59.378 957	5.2984 91	N	0-5	6,8	32	34,7	33,2	50	16,9	50	1
SL28 4	S. Latissima	25/03/2 022	Norheimsvågen, Karmøy, Rogaland.	59.378 957	5.2984 91	N	0-5	6,8	32	20,5	8,54	50	8,96	50	1
SL28 5	S. Latissima	25/03/2 022	Norheimsvågen, Karmøy, Rogaland.	59.378 957	5.2984 91	N	0-5	6,8	32	33,4	12,9	50	11,1	50	1
SL28 6	S. Latissima	25/03/2 022	Norheimsvågen, Karmøy, Rogaland.	59.378 957	5.2984 91	N	0-5	6,8	32	10,5	3,36	50	0,558	50	1
SL28 7	S. Latissima	25/03/2 022	Norheimsvågen, Karmøy, Rogaland.	59.378 957	5.2984 91	N	0-5	6,8	32	34,1	15,2	50	2,78	50	1
SL28 8	S. Latissima	25/03/2 022	Norheimsvågen, Karmøy, Rogaland.	59.378 957	5.2984 91	N	0-5	6,8	32	17,2	6,46	50	3,18	50	0
SL28 9	S. Latissima	25/03/2 022	Norheimsvågen, Karmøy, Rogaland.	59.378 957	5.2984 91	N	0-5	6,8	32	27,2	12,7	50	8,24	50	1
SL29 0	S. Latissima	25/03/2 022	Størøy, Haugesund, Rogaland	59.410 729	5.2342 12	S	0-5	6,2	33	28,5	23	50	3,96	50	1
SL29 1	S. Latissima	25/03/2 022	Størøy, Haugesund, Rogaland	59.410 729	5.2342 12	S	0-5	6,2	33	31,6	36,4	50	25,8	50	1
SL29 2	S. Latissima	25/03/2 022	Størøy, Haugesund, Rogaland	59.410 729	5.2342 12	S	0-5	6,2	33	37,3	22,4	50	2,22	50	1

SL29 3	S. Latissim a	25/03/2 022	Størøy, Haugesund, Rogaland	59.410 729	5.2342 12	S	0-5	6,2	33	20	20,8	50	5,86	50	1
SL29 4	S. Latissim a	25/03/2 022	Størøy, Haugesund, Rogaland	59.410 729	5.2342 12	S	0-5	6,2	33	33,4	9,9	50	9,08	50	1
SL29 5	S. Latissim a	25/03/2 022	Størøy, Haugesund, Rogaland	59.410 729	5.2342 12	S	0-5	6,2	33	37,5	88,2	50	62,6	50	1
SL29 6	S. Latissim a	25/03/2 022	Størøy, Haugesund, Rogaland	59.410 729	5.2342 12	S	0-5	6,2	33	28,2	15	50	2,1	50	1
SL29 7	S. Latissim a	25/03/2 022	Størøy, Haugesund, Rogaland	59.410 729	5.2342 12	S	0-5	6,2	33	32,5	16,4	50	4	50	1
SL29 8	S. Latissim a	25/03/2 022	Størøy, Haugesund, Rogaland	59.410 729	5.2342 12	S	0-5	6,2	33	31,7	5,54	50	0,984	50	1
SL29 9	S. Latissim a	25/03/2 022	Størøy, Haugesund, Rogaland	59.410 729	5.2342 12	S	0-5	6,2	33	19,9	7,16	50	1,65	50	1
SL30 0	S. Latissim a	25/03/2 022	Størøy, Haugesund, Rogaland	59.410 729	5.2342 12	S	0-5	6,2	33	22,4	20,8	50	23,6	50	1
SL30 1	S. Latissim a	25/03/2 022	Størøy, Haugesund, Rogaland	59.410 729	5.2342 12	S	0-5	6,2	33	32,8	9,02	50	9,96	50	1
SL30 2	S. Latissim a	25/03/2 022	Størøy, Haugesund, Rogaland	59.410 729	5.2342 12	S	0-5	6,2	33	24,1	28,6	50	19,3	50	1
SL30 3	S. Latissim a	25/03/2 022	Størøy, Haugesund, Rogaland	59.410 729	5.2342 12	S	0-5	6,2	33	24,2	27,4	50	15	50	1
SL30 4	S. Latissim a	25/03/2 022	Størøy, Haugesund, Rogaland	59.410 729	5.2342 12	S	0-5	6,2	33	28,3	23,8	50	8,2	50	1
SL30 5	S. Latissim a	25/03/2 022	Størøy, Haugesund, Rogaland	59.410 729	5.2342 12	S	0-5	6,2	33	36,4	9,36	50	13,8	50	1
SL30 6	S. Latissim a	25/03/2 022	Størøy, Haugesund, Rogaland	59.410 729	5.2342 12	S	0-5	6,2	33	24,8	43,6	50	22,2	50	1

SL307	S. Latissima	25/03/2022	Størøy, Haugesund, Rogaland	59.410729	5.234212	S	0-5	6,2	33	26,3	32,2	50	15,1	50	1
SL308	S. Latissima	25/03/2022	Størøy, Haugesund, Rogaland	59.410729	5.234212	S	0-5	6,2	33	35	13,9	50	5,74	50	1
SL309	S. Latissima	25/03/2022	Størøy, Haugesund, Rogaland	59.410729	5.234212	S	0-5	6,2	33	26,7	15,7	50	11,4	50	1
SL310	S. Latissima	25/03/2022	Størøy, Haugesund, Rogaland	59.410729	5.234212	S	0-5	6,2	33	23,2	51,6	50	26,8	50	1
SL311	S. Latissima	25/03/2022	Størøy, Haugesund, Rogaland	59.410729	5.234212	S	0-5	6,2	33	33,2	23,6	50	42,2	50	1
SL312	S. Latissima	25/03/2022	Størøy, Haugesund, Rogaland	59.410729	5.234212	S	0-5	6,2	33	24,1	8,88	50	8,28	50	1
SL313	S. Latissima	25/03/2022	Størøy, Haugesund, Rogaland	59.410729	5.234212	S	0-5	6,2	33	21,9	9,1	50	5,16	50	1
SL314	S. Latissima	25/03/2022	Størøy, Haugesund, Rogaland	59.410729	5.234212	S	0-5	6,2	33	16,1	11	50	9,72	50	1
SL315	S. Latissima	25/03/2022	Størøy, Haugesund, Rogaland	59.410729	5.234212	S	0-5	6,2	33	22,2	8,82	50	2,14	50	1
SL316	S. Latissima	25/03/2022	Størøy, Haugesund, Rogaland	59.410729	5.234212	S	0-5	6,2	33	26	8,12	50	9,34	50	1
SL317	S. Latissima	25/03/2022	Størøy, Haugesund, Rogaland	59.410729	5.234212	S	0-5	6,2	33	22,1	27,8	50	23,2	50	1
SL318	S. Latissima	25/03/2022	Størøy, Haugesund, Rogaland	59.410729	5.234212	S	0-5	6,2	33	23,4	11,8	50	7,1	50	1
SL319	S. Latissima	25/03/2022	Størøy, Haugesund, Rogaland	59.410729	5.234212	S	0-5	6,2	33	14,7	8,14	50	4,58	50	1
SL320	S. Latissima	25/03/2022	Størøy, Haugesund, Rogaland	59.410729	5.234212	S	0-5	6,2	33	22,6	10,3	50	10,7	50	1

SL32 1	S. Latissima	25/03/2 022	Størøy, Haugesund, Rogaland	59.410 729	5.2342 12	S	0-5	6,2	33	13,1	12,3	50	8,8	50	1
SL32 2	S. Latissima	25/03/2 022	Størøy, Haugesund, Rogaland	59.410 729	5.2342 12	S	0-5	6,2	33	35,3	12,5	50	15,1	50	1
SL32 3	S. Latissima	25/03/2 022	Størøy, Haugesund, Rogaland	59.410 729	5.2342 12	S	0-5	6,2	33	19,9	10,9	50	2,54	50	1
SL32 4	S. Latissima	25/03/2 022	Størøy, Haugesund, Rogaland	59.410 729	5.2342 12	S	0-5	6,2	33	32	12,6	50	4,42	50	1
SL32 5	S. Latissima	25/03/2 022	Størøy, Haugesund, Rogaland	59.410 729	5.2342 12	S	0-5	6,2	33	20	4,58	50	4,46	50	1
SL32 6	S. Latissima	25/03/2 022	Størøy, Haugesund, Rogaland	59.410 729	5.2342 12	S	0-5	6,2	33	25,1	18,1	50	5,24	50	1
SL32 7	S. Latissima	25/03/2 022	Størøy, Haugesund, Rogaland	59.410 729	5.2342 12	S	0-5	6,2	33	33,5	33,4	50	5,46	50	1
SL32 8	S. Latissima	25/03/2 022	Størøy, Haugesund, Rogaland	59.410 729	5.2342 12	S	0-5	6,2	33	25,7	13,9	50	5,08	50	1
SL32 9	S. Latissima	25/03/2 022	Størøy, Haugesund, Rogaland	59.410 729	5.2342 12	S	0-5	6,2	33	17,1	3,88	50	3,64	50	1
SL33 0	S. Latissima	15/06/2 022	Korsfjorden, Bergen, Hordaland	60.240 977	5.2403 32	K-2	0-5	13,6	31	27,4	12,8	50	8,68	50	1
SL33 1	S. Latissima	15/06/2 022	Korsfjorden, Bergen, Hordaland	60.240 977	5.2403 32	K-2	0-5	13,6	31	24,4	16,3	50	15,8	50	1
SL33 2	S. Latissima	15/06/2 022	Korsfjorden, Bergen, Hordaland	60.240 977	5.2403 32	K-2	0-5	13,6	31	15,9	3,4	50	3,38	50	1
SL33 3	S. Latissima	15/06/2 022	Korsfjorden, Bergen, Hordaland	60.240 977	5.2403 32	K-2	0-5	13,6	31	33,3	15,8	50	15,5	50	1
SL33 4	S. Latissima	15/06/2 022	Korsfjorden, Bergen, Hordaland	60.240 977	5.2403 32	K-2	0-5	13,6	31	30,4	24,4	50	5,14	50	1

SL33 5	S. Latissim a	15/06/2 022	Korsfjorden, Bergen, Hordaland	60.240 977	5.2403 32	K-2	0-5	13,6	31	15,5	3,74	50	3,46	50	1
SL33 6	S. Latissim a	15/06/2 022	Korsfjorden, Bergen, Hordaland	60.240 977	5.2403 32	K-2	0-5	13,6	31	23,1	22,2	50	10,7	50	1
SL33 7	S. Latissim a	15/06/2 022	Korsfjorden, Bergen, Hordaland	60.240 977	5.2403 32	K-2	0-5	13,6	31	20,5	8,84	50	8,84	50	1
SL33 8	S. Latissim a	15/06/2 022	Korsfjorden, Bergen, Hordaland	60.240 977	5.2403 32	K-2	0-5	13,6	31	20,6	7,74	50	1,94	50	1
SL33 9	S. Latissim a	15/06/2 022	Korsfjorden, Bergen, Hordaland	60.240 977	5.2403 32	K-2	0-5	13,6	31	33,3	22,8	50	14,5	50	1
SL34 0	S. Latissim a	15/06/2 022	Korsfjorden, Bergen, Hordaland	60.240 977	5.2403 32	K-2	0-5	13,6	31	24,5	23,4	50	0,146	50	1
SL34 1	S. Latissim a	15/06/2 022	Korsfjorden, Bergen, Hordaland	60.240 977	5.2403 32	K-2	0-5	13,6	31	16,5	1,75	50	3,26	50	1
SL34 2	S. Latissim a	15/06/2 022	Korsfjorden, Bergen, Hordaland	60.240 977	5.2403 32	K-2	0-5	13,6	31	33,8	7,92	50	10,3	50	1
SL34 3	S. Latissim a	15/06/2 022	Korsfjorden, Bergen, Hordaland	60.240 977	5.2403 32	K-2	0-5	13,6	31	24,7	8,14	50	8,6	50	1
SL34 4	S. Latissim a	15/06/2 022	Korsfjorden, Bergen, Hordaland	60.240 977	5.2403 32	K-2	0-5	13,6	31	27,4	15,3	50	11,8	50	1
SL34 5	S. Latissim a	15/06/2 022	Korsfjorden, Bergen, Hordaland	60.240 977	5.2403 32	K-2	0-5	13,6	31	22,1	7,52	50	5,36	50	1
SL34 6	S. Latissim a	15/06/2 022	Korsfjorden, Bergen, Hordaland	60.240 977	5.2403 32	K-2	0-5	13,6	31	18,9	3,22	50	2,84	50	1
SL34 7	S. Latissim a	15/06/2 022	Korsfjorden, Bergen, Hordaland	60.240 977	5.2403 32	K-2	0-5	13,6	31	28,5	26	50	21	50	1
SL34 8	S. Latissim a	15/06/2 022	Korsfjorden, Bergen, Hordaland	60.240 977	5.2403 32	K-2	0-5	13,6	31	23,9	6,84	50	6,7	50	1

SL34 9	S. Latissima	15/06/2 022	Korsfjorden, Bergen, Hordaland	60.240 977	5.2403 32	K-2	0-5	13,6	31	15,9	7,34	50	7,38	50	1
SL35 0	S. Latissima	15/06/2 022	Korsfjorden, Bergen, Hordaland	60.240 977	5.2403 32	K-2	0-5	13,6	31	23	8,88	50	7,66	50	1
SL35 1	S. Latissima	15/06/2 022	Korsfjorden, Bergen, Hordaland	60.240 977	5.2403 32	K-2	0-5	13,6	31	28,9	6,28	50	1,69	50	1
SL35 2	S. Latissima	15/06/2 022	Korsfjorden, Bergen, Hordaland	60.240 977	5.2403 32	K-2	0-5	13,6	31	27,7	5,7	50	5,18	50	1
SL35 3	S. Latissima	26/10/2 022	Korsfjorden, Bergen, Hordaland	60.240 977	5.2403 32	K-2	0-5	10,8	31	23,2	6,96	50	12,6	50	1
SL35 4	S. Latissima	26/10/2 022	Korsfjorden, Bergen, Hordaland	60.240 977	5.2403 32	K-2	0-5	10,8	31	19,2	8,3	50	4,44	50	1
SL35 5	S. Latissima	26/10/2 022	Korsfjorden, Bergen, Hordaland	60.240 977	5.2403 32	K-2	0-5	10,8	31	21,5	5,48	50	11	50	1
SL35 6	S. Latissima	26/10/2 022	Korsfjorden, Bergen, Hordaland	60.240 977	5.2403 32	K-2	0-5	10,8	31	26,2	14,4	50	18,7	50	1
SL35 7	S. Latissima	26/10/2 022	Korsfjorden, Bergen, Hordaland	60.240 977	5.2403 32	K-2	0-5	10,8	31	21,7	4,22	50	2,7	50	1
SL35 8	S. Latissima	26/10/2 022	Korsfjorden, Bergen, Hordaland	60.240 977	5.2403 32	K-2	0-5	10,8	31	12,5	2,8	50	2,36	50	1
SL35 9	S. Latissima	26/10/2 022	Korsfjorden, Bergen, Hordaland	60.240 977	5.2403 32	K-2	0-5	10,8	31	26	4,22	50	4	50	1
SL36 0	S. Latissima	26/10/2 022	Korsfjorden, Bergen, Hordaland	60.240 977	5.2403 32	K-2	0-5	10,8	31	17,4	7,7	50	3,26	50	1
SL36 1	S. Latissima	26/10/2 022	Korsfjorden, Bergen, Hordaland	60.240 977	5.2403 32	K-2	0-5	10,8	31	25,1	21,2	50	23,4	50	1
SL36 2	S. Latissima	26/10/2 022	Korsfjorden, Bergen, Hordaland	60.240 977	5.2403 32	K-2	0-5	10,8	31	21,3	3,06	50	2,68	50	0

SL36 3	S. Latissima	26/10/2 022	Korsfjorden, Bergen, Hordaland	60.240 977	5.2403 32	K-2	0-5	10,8	31	18,6	3,36	50	2,84	50	1
SL36 4	S. Latissima	26/10/2 022	Korsfjorden, Bergen, Hordaland	60.240 977	5.2403 32	K-2	0-5	10,8	31	16	9,68	50	2	50	1
SL36 5	S. Latissima	26/10/2 022	Korsfjorden, Bergen, Hordaland	60.240 977	5.2403 32	K-2	0-5	10,8	31	17,6	12,9	50	5,14	50	1
SL36 6	S. Latissima	26/10/2 022	Korsfjorden, Bergen, Hordaland	60.240 977	5.2403 32	K-2	0-5	10,8	31	18,7	3,92	50	5,16	50	1
SL36 7	S. Latissima	26/10/2 022	Korsfjorden, Bergen, Hordaland	60.240 977	5.2403 32	K-2	0-5	10,8	31	28,5	8,74	50	4,82	50	0
SL36 8	S. Latissima	26/10/2 022	Korsfjorden, Bergen, Hordaland	60.240 977	5.2403 32	K-2	0-5	10,8	31	24,5	9,76	50	5,3	50	1
SL36 9	S. Latissima	26/10/2 022	Korsfjorden, Bergen, Hordaland	60.240 977	5.2403 32	K-2	0-5	10,8	31	29,7	6,86	50	4,84	50	1
SL37 0	S. Latissima	26/10/2 022	Korsfjorden, Bergen, Hordaland	60.240 977	5.2403 32	K-2	0-5	10,8	31	29,7	13,4	50	12,9	50	1
SL37 1	S. Latissima	26/10/2 022	Korsfjorden, Bergen, Hordaland	60.240 977	5.2403 32	K-2	0-5	10,8	31	28,5	12,3	50	7,96	50	1
SL37 2	S. Latissima	26/10/2 022	Korsfjorden, Bergen, Hordaland	60.240 977	5.2403 32	K-2	0-5	10,8	31	18	5,22	50	too low	50	1

**Table S2: *L.hyperborea* samples (2021-2022).**

Sam ple	Species	Date	Location	Lat	Long	Sampling station	Depth (m)	AV Ta (Celsius)	Salini ty	Dry weight (mg)	DNA 1 (ng/ul)	Volume (ul)	DNA 2 (ng/ul)	Volume (ul)	Virus positive?
LH1	<i>L.hyperbo rea</i>	17/06/2 021	Vikna, Nord-Trondelag	64.054 167	8.5991 67	V	5-10	10,3	34	23	4,28	50	1,02	50	1
LH2	<i>L.hyperbo rea</i>	17/06/2 021	Vikna, Nord-Trondelag	64.054 167	8.5991 67	V	5-10	10,3	34	17	5,36	50	1,77	50	0
LH3	<i>L.hyperbo rea</i>	17/06/2 021	Vikna, Nord-Trondelag	64.054 167	8.5991 67	V	5-10	10,3	34	15	6,3	50	1,89	50	1
LH4	<i>L.hyperbo rea</i>	17/06/2 021	Vikna, Nord-Trondelag	64.054 167	8.5991 67	V	5-10	10,3	34	23	8,72	50	1,91	50	1
LH5	<i>L.hyperbo rea</i>	17/06/2 021	Vikna, Nord-Trondelag	64.054 167	8.5991 67	V	5-10	10,3	34	18	8,2	50	2,8	50	1
LH6	<i>L.hyperbo rea</i>	17/06/2 021	Vikna, Nord-Trondelag	64.054 167	8.5991 67	V	5-10	10,3	34	43	2,66	50	0,472	50	1
LH7	<i>L.hyperbo rea</i>	17/06/2 021	Vikna, Nord-Trondelag	64.054 167	8.5991 67	V	5-10	10,3	34	20	13,8	50	2,9	50	1
LH8	<i>L.hyperbo rea</i>	17/06/2 021	Vikna, Nord-Trondelag	64.054 167	8.5991 67	V	5-10	10,3	34	23	4,02	50	0,354	50	1
LH9	<i>L.hyperbo rea</i>	17/06/2 021	Vikna, Nord-Trondelag	64.054 167	8.5991 67	V	5-10	10,3	34	21	11,3	50	0,354	50	1
LH10	<i>L.hyperbo rea</i>	17/06/2 021	Vikna, Nord-Trondelag	64.054 167	8.5991 67	V	5-10	10,3	34	21	4,48	50	1,4	50	1
LH11	<i>L.hyperbo rea</i>	17/06/2 021	Vikna, Nord-Trondelag	64.054 167	8.5991 67	V	5-10	10,3	34	21	5,48	50	0,734	50	1
LH12	<i>L.hyperbo rea</i>	17/06/2 021	Vikna, Nord-Trondelag	64.054 167	8.5991 67	V	5-10	10,3	34	18	11,2	50	2,42	50	1
LH13	<i>L.hyperbo rea</i>	17/06/2 021	Vikna, Nord-Trondelag	64.054 167	8.5991 67	V	5-10	10,3	34	21	7,52	50	2,18	50	1
LH14	<i>L.hyperbo rea</i>	16/06/2 021	Vikna, Nord-Trondelag	64.054 167	8.5991 67	V	5-10	10,3	34	19	14,5	50	3,2	50	1
LH15	<i>L.hyperbo rea</i>	16/06/2 021	Vikna, Nord-Trondelag	64.054 167	8.5991 67	V	5-10	10,3	34	23	17,1	50	1,31	50	1
LH16	<i>L.hyperbo rea</i>	16/06/2 021	Vikna, Nord-Trondelag	64.054 167	8.5991 67	V	5-10	10,3	34	18	8,1	50	2,68	50	1
LH17	<i>L.hyperbo rea</i>	16/06/2 021	Vikna, Nord-Trondelag	64.054 167	8.5991 67	V	5-10	10,3	34	19	15,2	50	3,26	50	1
LH18	<i>L.hyperbo rea</i>	16/06/2 021	Vikna, Nord-Trondelag	64.054 167	8.5991 67	V	5-10	10,3	34	20	6,64	50	1,85	50	1
LH19	<i>L.hyperbo rea</i>	16/06/2 021	Vikna, Nord-Trondelag	64.054 167	8.5991 67	V	5-10	10,3	34	25	9,12	50	3,36	50	1

LH20	<i>L.hyperbo rea</i>	16/06/2 021	Vikna, Nord-Trondelag	64.054 167	8.5991 67	V	5-10	10,3	34	25	16,8	50	3,7	50	1
LH21	<i>L.hyperbo rea</i>	16/06/2 021	Vikna, Nord-Trondelag	64.054 167	8.5991 67	V	5-10	10,3	34	15	8,94	50	2,68	50	1
LH22	<i>L.hyperbo rea</i>	16/06/2 021	Vikna, Nord-Trondelag	64.054 167	8.5991 67	V	5-10	10,3	34	24	16,3	50	3,96	50	1
LH23	<i>L.hyperbo rea</i>	16/06/2 021	Vikna, Nord-Trondelag	64.054 167	8.5991 67	V	5-10	10,3	34	15	14,4	50	2,7	50	1
LH24	<i>L.hyperbo rea</i>	16/06/2 021	Vikna, Nord-Trondelag	64.054 167	8.5991 67	V	5-10	10,3	34	18	5,48	50	2,42	50	1
LH25	<i>L.hyperbo rea</i>	16/06/2 021	Vikna, Nord-Trondelag	64.054 167	8.5991 67	V	5-10	10,3	34	15	3,52	50	1,62	50	1
LH26	<i>L.hyperbo rea</i>	16/06/2 021	Vikna, Nord-Trondelag	64.054 167	8.5991 67	V	5-10	10,3	34	25	9,32	50	2,14	50	1
LH27	<i>L.hyperbo rea</i>	16/06/2 021	Vikna, Nord-Trondelag	64.054 167	8.5991 67	V	5-10	10,3	34	22	6,82	50	2,18	50	1
LH28	<i>L.hyperbo rea</i>	16/06/2 021	Vikna, Nord-Trondelag	64.054 167	8.5991 67	V	5-10	10,3	34	28	14,4	50	4,24	50	1
LH29	<i>L.hyperbo rea</i>	16/06/2 021	Vikna, Nord-Trondelag	64.054 167	8.5991 67	V	5-10	10,3	34	19	14,3	50	2,64	50	1
LH30	<i>L.hyperbo rea</i>	16/06/2 021	Vikna, Nord-Trondelag	64.054 167	8.5991 67	V	5-10	10,3	34	18	9,58	50	2,38	50	1
LH31	<i>L.hyperbo rea</i>	16/06/2 021	Vikna, Nord-Trondelag	64.054 167	8.5991 67	V	5-10	10,3	34	15	9,68	50	2,44	50	0
LH32	<i>L.hyperbo rea</i>	16/06/2 021	Vikna, Nord-Trondelag	64.054 167	8.5991 67	V	5-10	10,3	34	27	9,56	50	1,09	50	1
LH33	<i>L.hyperbo rea</i>	16/06/2 021	Vikna, Nord-Trondelag	64.054 167	8.5991 67	V	5-10	10,3	34	26	14,1	50	2,28	50	1
LH34	<i>L.hyperbo rea</i>	16/06/2 021	Vikna, Nord-Trondelag	64.054 167	8.5991 67	V	5-10	10,3	34	21	9,22	50	1,95	50	1
LH35	<i>L.hyperbo rea</i>	16/06/2 021	Vikna, Nord-Trondelag	64.054 167	8.5991 67	V	5-10	10,3	34	20	11,7	50	1,91	50	1
LH36	<i>L.hyperbo rea</i>	16/06/2 021	Vikna, Nord-Trondelag	64.054 167	8.5991 67	V	5-10	10,3	34	22	15,6	50	2,04	50	1
LH37	<i>L.hyperbo rea</i>	16/06/2 021	Vikna, Nord-Trondelag	64.054 167	8.5991 67	V	5-10	10,3	34	18	9,62	50	9,62	50	1
LH38	<i>L.hyperbo rea</i>	16/06/2 021	Vikna, Nord-Trondelag	64.054 167	8.5991 67	V	5-10	10,3	34	17	13,3	50	13,3	50	1
LH39	<i>L.hyperbo rea</i>	27/07/2 021	Bona Sea Rogaland	59.156 389	5.4955 56	B	5-10	15,2	32	62	7,14	50	1,99	50	1
LH40	<i>L.hyperbo rea</i>	27/07/2 021	Bona Sea Rogaland	59.156 389	5.4955 56	B	5-10	15,2	32	34	6,54	50	2	50	1

LH41	<i>L.hyperbo rea</i>	27/07/2 021	Bona Sea Rogaland	59.156 389	5.4955 56	B	5-10	15,2	32	31	8,1	50	1,67	50	1
LH42	<i>L.hyperbo rea</i>	27/07/2 021	Bona Sea Rogaland	59.156 389	5.4955 56	B	5-10	15,2	32	40	8,44	50	2,58	50	1
LH43	<i>L.hyperbo rea</i>	27/07/2 021	Bona Sea Rogaland	59.156 389	5.4955 56	B	5-10	15,2	32	38	1,63	50	1,91	50	1
LH44	<i>L.hyperbo rea</i>	27/07/2 021	Bona Sea Rogaland	59.156 389	5.4955 56	B	5-10	15,2	32	24	4,12	50	1,7	50	1
LH45	<i>L.hyperbo rea</i>	27/07/2 021	Bona Sea Rogaland	59.156 389	5.4955 56	B	5-10	15,2	32	70	7,42	50		50	1
LH46	<i>L.hyperbo rea</i>	27/07/2 021	Bona Sea Rogaland	59.156 389	5.4955 56	B	5-10	15,2	32	20	3,42	50	1,48	50	0
LH47	<i>L.hyperbo rea</i>	27/07/2 021	Bona Sea Rogaland	59.156 389	5.4955 56	B	5-10	15,2	32	28	7,3	50	4,5	50	1
LH48	<i>L.hyperbo rea</i>	27/07/2 021	Bona Sea Rogaland	59.156 389	5.4955 56	B	5-10	15,2	32	28	4,78	50	0,954	50	1
LH49	<i>L.hyperbo rea</i>	27/07/2 021	Bona Sea Rogaland	59.156 389	5.4955 56	B	5-10	15,2	32	25	5,7	50	2	50	1
LH50	<i>L.hyperbo rea</i>	27/07/2 021	Bona Sea Rogaland	59.156 389	5.4955 56	B	5-10	15,2	32	45	13	50	3,02	50	0
LH51	<i>L.hyperbo rea</i>	27/07/2 021	Bona Sea Rogaland	59.156 389	5.4955 56	B	5-10	15,2	32	27	4,66	50	1,03	50	1
LH52	<i>L.hyperbo rea</i>	27/07/2 021	Bona Sea Rogaland	59.156 389	5.4955 56	B	5-10	15,2	32	25	4,14	50	1,76	50	1
LH53	<i>L.hyperbo rea</i>	27/07/2 021	Bona Sea Rogaland	59.156 389	5.4955 56	B	5-10	15,2	32	26	2,5	50	1,4	50	1
LH54	<i>L.hyperbo rea</i>	27/07/2 021	Bona Sea Rogaland	59.156 389	5.4955 56	B	5-10	15,2	32	53	4,44	50	4,22	50	1
LH55	<i>L.hyperbo rea</i>	27/07/2 021	Bona Sea Rogaland	59.156 389	5.4955 56	B	5-10	15,2	32	19,7	19,7	50	2,02	50	1
LH56	<i>L.hyperbo rea</i>	27/07/2 021	Bona Sea Rogaland	59.156 389	5.4955 56	B	5-10	15,2	32	45,5	10,4	50	1,75	50	1
LH57	<i>L.hyperbo rea</i>	27/07/2 021	Bona Sea Rogaland	59.156 389	5.4955 56	B	5-10	15,2	32	54	4,26	50	0,984	50	1
LH58	<i>L.hyperbo rea</i>	27/07/2 021	Bona Sea Rogaland	59.156 389	5.4955 56	B	5-10	15,2	32	23,1	8,24	50	3,02	50	1
LH59	<i>L.hyperbo rea</i>	27/07/2 021	Bona Sea Rogaland	59.156 389	5.4955 56	B	5-10	15,2	32	61	7,54	50	0,91	50	1
LH60	<i>L.hyperbo rea</i>	27/07/2 021	Bona Sea Rogaland	59.156 389	5.4955 56	B	5-10	15,2	32	40	15,2	50	2,98	50	1
LH61	<i>L.hyperbo rea</i>	27/07/2 021	Bona Sea Rogaland	59.156 389	5.4955 56	B	5-10	15,2	32	32	10	50	2,52	50	1

LH62	<i>L.hyperbo rea</i>	27/07/2 021	Bona Sea Rogaland	59.156 389	5.4955 56	B	5-10	15,2	32	26	9,8	50	4,22	50	1
LH63	<i>L.hyperbo rea</i>	27/07/2 021	Bona Sea Rogaland	59.156 389	5.4955 56	B	5-10	15,2	32	14	7,76	50	1,68	50	1
LH64	<i>L.hyperbo rea</i>	27/07/2 021	Bona Sea Rogaland	59.156 389	5.4955 56	B	5-10	15,2	32	16,6	8,42	50	3,1	50	1
LH65	<i>L.hyperbo rea</i>	27/07/2 021	Bona Sea Rogaland	59.156 389	5.4955 56	B	5-10	15,2	32	24	9,2	50		50	1
LH66	<i>L.hyperbo rea</i>	27/07/2 021	Bona Sea Rogaland	59.156 389	5.4955 56	B	5-10	15,2	32	24	10,4	50		50	1
LH67	<i>L.hyperbo rea</i>	27/07/2 021	Bona Sea Rogaland	59.156 389	5.4955 56	B	5-10	15,2	32	28	11,6	50		50	1
LH68	<i>L.hyperbo rea</i>	27/07/2 021	Bona Sea Rogaland	59.156 389	5.4955 56	B	5-10	15,2	32	29	7,84	50		50	1
LH69	<i>L.hyperbo rea</i>	27/07/2 021	Bona Sea Rogaland	59.156 389	5.4955 56	B	5-10	15,2	32	30	11,9	50		50	1
LH70	<i>L.hyperbo rea</i>	27/07/2 021	Bona Sea Rogaland	59.156 389	5.4955 56	B	5-10	15,2	32	23	10,2	50		50	1
LH71	<i>L.hyperbo rea</i>	27/07/2 021	Bona Sea Rogaland	59.156 389	5.4955 56	B	5-10	15,2	32	20	2,94	50		50	1
LH72	<i>L.hyperbo rea</i>	27/07/2 021	Bona Sea Rogaland	59.156 389	5.4955 56	B	5-10	15,2	32	28	14,5	50		50	1
LH73	<i>L.hyperbo rea</i>	27/07/2 021	Bona Sea Rogaland	59.156 389	5.4955 56	B	5-10	15,2	32	18	7,76	50		50	1
LH74	<i>L.hyperbo rea</i>	27/07/2 021	Bona Sea Rogaland	59.156 389	5.4955 56	B	5-10	15,2	32	22	10,1	50		50	1
LH75	<i>L.hyperbo rea</i>	27/07/2 021	Bona Sea Rogaland	59.156 389	5.4955 56	B	5-10	15,2	32	29,2	10,9	50		50	1
LH76	<i>L.hyperbo rea</i>	27/07/2 021	Bona Sea Rogaland	59.156 389	5.4955 56	B	5-10	15,2	32	28	5,44	50		50	1
LH77	<i>L.hyperbo rea</i>	27/07/2 021	Møre & Romsdal	62.481 667	5.6708 33	M	5-10	14,7	33	22	3,36	50		50	1
LH78	<i>L.hyperbo rea</i>	27/07/2 021	Møre & Romsdal	62.481 667	5.6708 33	M	5-10	14,7	33	19,3	11,3	50		50	1
LH79	<i>L.hyperbo rea</i>	27/07/2 021	Møre & Romsdal	62.481 667	5.6708 33	M	5-10	14,7	33	25	2,62	50		50	1
LH80	<i>L.hyperbo rea</i>	27/07/2 021	Møre & Romsdal	62.481 667	5.6708 33	M	5-10	14,7	33	22	3,74	50		50	1
LH81	<i>L.hyperbo rea</i>	27/07/2 021	Møre & Romsdal	62.481 667	5.6708 33	M	5-10	14,7	33	23	1,99	50		50	1
LH82	<i>L.hyperbo rea</i>	27/07/2 021	Møre & Romsdal	62.481 667	5.6708 33	M	5-10	14,7	33	25	2,14	50		50	1

LH83	<i>L.hyperbo rea</i>	27/07/2 021	Møre & Romsdal	62.481 667	5.6708 33	M	5-10	14,7	33	18	8,02	50		50	1
LH84	<i>L.hyperbo rea</i>	27/07/2 021	Møre & Romsdal	62.481 667	5.6708 33	M	5-10	14,7	33	25	5,98	50		50	1
LH85	<i>L.hyperbo rea</i>	27/07/2 021	Møre & Romsdal	62.481 667	5.6708 33	M	5-10	14,7	33	21	5,52	50		50	1
LH86	<i>L.hyperbo rea</i>	27/07/2 021	Møre & Romsdal	62.481 667	5.6708 33	M	5-10	14,7	33	19	3,58	50		50	1
LH87	<i>L.hyperbo rea</i>	27/07/2 021	Møre & Romsdal	62.481 667	5.6708 33	M	5-10	14,7	33	25	7,32	50		50	1
LH88	<i>L.hyperbo rea</i>	27/07/2 021	Møre & Romsdal	62.481 667	5.6708 33	M	5-10	14,7	33	19	9,02	50		50	1
LH89	<i>L.hyperbo rea</i>	27/07/2 021	Møre & Romsdal	62.481 667	5.6708 33	M	5-10	14,7	33	16	7,82	50		50	1
LH90	<i>L.hyperbo rea</i>	27/07/2 021	Møre & Romsdal	62.481 667	5.6708 33	M	5-10	14,7	33	19,4	9,04	50		50	1
LH91	<i>L.hyperbo rea</i>	27/07/2 021	Møre & Romsdal	62.481 667	5.6708 33	M	5-10	14,7	33	19,4	6,16	50		50	1
LH92	<i>L.hyperbo rea</i>	27/07/2 021	Møre & Romsdal	62.481 667	5.6708 33	M	5-10	14,7	33	14,3	4,44	50		50	1
LH93	<i>L.hyperbo rea</i>	27/07/2 021	Møre & Romsdal	62.481 667	5.6708 33	M	5-10	14,7	33	17,5	8,42	50		50	1
LH94	<i>L.hyperbo rea</i>	27/07/2 021	Møre & Romsdal	62.481 667	5.6708 33	M	5-10	14,7	33	16,6	5,38	50		50	1
LH95	<i>L.hyperbo rea</i>	27/07/2 021	Møre & Romsdal	62.481 667	5.6708 33	M	5-10	14,7	33	21	11	50		50	1
LH96	<i>L.hyperbo rea</i>	27/07/2 021	Møre & Romsdal	62.481 667	5.6708 33	M	5-10	14,7	33	19	5,54	50		50	1
LH97	<i>L.hyperbo rea</i>	27/07/2 021	Møre & Romsdal	62.481 667	5.6708 33	M	5-10	14,7	33	15,4	5,58	50		50	1
LH98	<i>L.hyperbo rea</i>	27/07/2 021	Møre & Romsdal	62.481 667	5.6708 33	M	5-10	14,7	33	24,4	2,74	50		50	1
LH99	<i>L.hyperbo rea</i>	27/07/2 021	Møre & Romsdal	62.481 667	5.6708 33	M	5-10	14,7	33	24	1,81	50		50	1
LH10 0	<i>L.hyperbo rea</i>	27/07/2 021	Møre & Romsdal	62.481 667	5.6708 33	M	5-10	14,7	33	17	13	50		50	1
LH10 1	<i>L.hyperbo rea</i>	27/07/2 021	Møre & Romsdal	62.481 667	5.6708 33	M	5-10	14,7	33	14	14,5	50		50	1
LH10 2	<i>L.hyperbo rea</i>	27/07/2 021	Møre & Romsdal	62.481 667	5.6708 33	M	5-10	14,7	33	22	6,8	50		50	1
LH10 3	<i>L.hyperbo rea</i>	27/07/2 021	Møre & Romsdal	62.481 667	5.6708 33	M	5-10	14,7	33	20	17	50		50	1

LH10 4	<i>L.hyperbo rea</i>	27/07/2 021	Møre & Romsdal	62.481 667	5.6708 33	M	5-10	14,7	33	20	15,5	50		50	1
LH10 5	<i>L.hyperbo rea</i>	27/07/2 021	Møre & Romsdal	62.481 667	5.6708 33	M	5-10	14,7	33	22	5,94	50		50	1
LH10 6	<i>L.hyperbo rea</i>	27/07/2 021	Møre & Romsdal	62.481 667	5.6708 33	M	5-10	14,7	33	25	10	50		50	1
LH10 7	<i>L.hyperbo rea</i>	27/07/2 021	Møre & Romsdal	62.481 667	5.6708 33	M	5-10	14,7	33	18	25	50		50	1
LH10 8	<i>L.hyperbo rea</i>	27/07/2 021	Møre & Romsdal	62.481 667	5.6708 33	M	5-10	14,7	33	20	12,7	50		50	1
LH10 9	<i>L.hyperbo rea</i>	27/07/2 021	Møre & Romsdal	62.481 667	5.6708 33	M	5-10	14,7	33	20	9,88	50		50	1
LH11 0	<i>L.hyperbo rea</i>	27/07/2 021	Møre & Romsdal	62.481 667	5.6708 33	M	5-10	14,7	33	15,2	9,58	50		50	1
LH11 1	<i>L.hyperbo rea</i>	27/07/2 021	Møre & Romsdal	62.481 667	5.6708 33	M	5-10	14,7	33	20	10,1	50		50	1
LH11 2	<i>L.hyperbo rea</i>	27/07/2 021	Møre & Romsdal	62.481 667	5.6708 33	M	5-10	14,7	33	20	15,2	50		50	1
LH11 3	<i>L.hyperbo rea</i>	27/07/2 021	Møre & Romsdal	62.481 667	5.6708 33	M	5-10	14,7	33	17,6	11	50		50	1
LH11 4	<i>L.hyperbo rea</i>	27/07/2 021	Møre & Romsdal	62.481 667	5.6708 33	M	5-10	14,7	33	14	8,36	50		50	1
LH11 5	<i>L.hyperbo rea</i>	27/07/2 021	Møre & Romsdal	62.481 667	5.6708 33	M	5-10	14,7	33	23	7,86	50		50	1
LH11 6	<i>L.hyperbo rea</i>	27/07/2 021	Møre & Romsdal	62.481 667	5.6708 33	M	5-10	14,7	33	21,7	12,2	50		50	1
LH11 7	<i>L.hyperbo rea</i>	08/03/2 022	Korsfjorden, Bergen, Hordaland	60.157 397	5.0063 40	K	0-5	6,3	33	23	7,28	50	4,36	50	1
LH11 8	<i>L.hyperbo rea</i>	08/03/2 022	Korsfjorden, Bergen, Hordaland	60.157 397	5.0063 40	K	0-5	6,3	33	27,3	20,4	50	8,72	50	1
LH11 9	<i>L.hyperbo rea</i>	08/03/2 022	Korsfjorden, Bergen, Hordaland	60.157 397	5.0063 40	K	0-5	6,3	33	27	52,2	50	9,06	50	1
LH12 0	<i>L.hyperbo rea</i>	08/03/2 022	Korsfjorden, Bergen, Hordaland	60.157 397	5.0063 40	K	0-5	6,3	33	23,4	12,4	50	2,64	50	1
LH12 1	<i>L.hyperbo rea</i>	08/03/2 022	Korsfjorden, Bergen, Hordaland	60.157 397	5.0063 40	K	0-5	6,3	33	29,9	31,6	50	3,68	50	1
LH12 2	<i>L.hyperbo rea</i>	08/03/2 022	Korsfjorden, Bergen, Hordaland	60.157 397	5.0063 40	K	0-5	6,3	33	33,7	38,4	50	13	50	1
LH12 3	<i>L.hyperbo rea</i>	08/03/2 022	Korsfjorden, Bergen, Hordaland	60.157 397	5.0063 40	K	0-5	6,3	33	21,9	32,2	50	5,74	50	1
LH12 4	<i>L.hyperbo rea</i>	08/03/2 022	Korsfjorden, Bergen, Hordaland	60.157 397	5.0063 40	K	0-5	6,3	33	24,2	26,6	50	7,42	50	1

LH12 5	<i>L.hyperbo rea</i>	08/03/2 022	Korsfjorden, Bergen, Hordaland	60.157 397	5.0063 40	K	0-5	6,3	33	18,5	17,6	50	9,34	50	1
LH12 6	<i>L.hyperbo rea</i>	08/03/2 022	Korsfjorden, Bergen, Hordaland	60.157 397	5.0063 40	K	0-5	6,3	33	21	22,6	50	2,94	50	1
LH12 7	<i>L.hyperbo rea</i>	08/03/2 022	Korsfjorden, Bergen, Hordaland	60.157 397	5.0063 40	K	0-5	6,3	33	31	36,2	50	14,3	50	1
LH12 8	<i>L.hyperbo rea</i>	08/03/2 022	Korsfjorden, Bergen, Hordaland	60.157 397	5.0063 40	K	0-5	6,3	33	35,2	15,4	50	10,5	50	1
LH12 9	<i>L.hyperbo rea</i>	08/03/2 022	Korsfjorden, Bergen, Hordaland	60.157 397	5.0063 40	K	0-5	6,3	33	29,3	15,7	50	5,24	50	0
LH13 0	<i>L.hyperbo rea</i>	08/03/2 022	Korsfjorden, Bergen, Hordaland	60.157 397	5.0063 40	K	0-5	6,3	33	27	36,6	50	7,94	50	1
LH13 1	<i>L.hyperbo rea</i>	08/03/2 022	Korsfjorden, Bergen, Hordaland	60.157 397	5.0063 40	K	0-5	6,3	33	28,3	45,4	50	7,22	50	0
LH13 2	<i>L.hyperbo rea</i>	08/03/2 022	Korsfjorden, Bergen, Hordaland	60.157 397	5.0063 40	K	0-5	6,3	33	24,5	34,4	50	10,3	50	1
LH13 3	<i>L.hyperbo rea</i>	08/03/2 022	Korsfjorden, Bergen, Hordaland	60.157 397	5.0063 40	K	0-5	6,3	33	20,3	9,28	50	2,98	50	1
LH13 4	<i>L.hyperbo rea</i>	08/03/2 022	Korsfjorden, Bergen, Hordaland	60.157 397	5.0063 40	K	0-5	6,3	33	18,5	17,2	50	4,9	50	1
LH13 5	<i>L.hyperbo rea</i>	08/03/2 022	Korsfjorden, Bergen, Hordaland	60.157 397	5.0063 40	K	0-5	6,3	33	46	15	50	13,2	50	1
LH13 6	<i>L.hyperbo rea</i>	08/03/2 022	Korsfjorden, Bergen, Hordaland	60.157 397	5.0063 40	K	0-5	6,3	33	33,7	39,8	50	6,38	50	1
LH13 7	<i>L.hyperbo rea</i>	08/03/2 022	Korsfjorden, Bergen, Hordaland	60.157 397	5.0063 40	K	0-5	6,3	33	22	16,1	50	2,42	50	1
LH13 8	<i>L.hyperbo rea</i>	08/03/2 022	Korsfjorden, Bergen, Hordaland	60.157 397	5.0063 40	K	0-5	6,3	33	38,2	39,4	50	9,52	50	1
LH13 9	<i>L.hyperbo rea</i>	08/03/2 022	Korsfjorden, Bergen, Hordaland	60.157 397	5.0063 40	K	0-5	6,3	33	30	66	50	10	50	1
LH14 0	<i>L.hyperbo rea</i>	08/03/2 022	Korsfjorden, Bergen, Hordaland	60.157 397	5.0063 40	K	0-5	6,3	33	26	30,6	50	32,2	50	1
LH14 1	<i>L.hyperbo rea</i>	08/03/2 022	Korsfjorden, Bergen, Hordaland	60.157 397	5.0063 40	K	0-5	6,3	33	23,4	12,9	50	3,12	50	1
LH14 2	<i>L.hyperbo rea</i>	08/03/2 022	Korsfjorden, Bergen, Hordaland	60.157 397	5.0063 40	K	0-5	6,3	33	40	60,2	50	8,56	50	1
LH14 3	<i>L.hyperbo rea</i>	08/03/2 022	Korsfjorden, Bergen, Hordaland	60.157 397	5.0063 40	K	0-5	6,3	33	37	48,4	50	8,32	50	1
LH14 4	<i>L.hyperbo rea</i>	08/03/2 022	Korsfjorden, Bergen, Hordaland	60.157 397	5.0063 40	K	0-5	6,3	33	29,8	26,6	50	4,54	50	1
LH14 5	<i>L.hyperbo rea</i>	08/03/2 022	Korsfjorden, Bergen, Hordaland	60.157 397	5.0063 40	K	0-5	6,3	33	30,4	14,2	50	1,49	50	1

LH14 6	<i>L.hyperbo rea</i>	08/03/2 022	Korsfjorden, Bergen, Hordaland	60.157 397	5.0063 40	K	0-5	6,3	33	38	37,6	50	20,6	50	1
LH14 7	<i>L.hyperbo rea</i>	08/03/2 022	Korsfjorden, Bergen, Hordaland	60.157 397	5.0063 40	K	0-5	6,3	33	32	36,4	50	15,8	50	1
LH14 8	<i>L.hyperbo rea</i>	08/03/2 022	Korsfjorden, Bergen, Hordaland	60.157 397	5.0063 40	K	0-5	6,3	33	33,6	49	50	29	50	1
LH14 9	<i>L.hyperbo rea</i>	08/03/2 022	Korsfjorden, Bergen, Hordaland	60.157 397	5.0063 40	K	0-5	6,3	33	43,8	32,6	50	13,9	50	1
LH15 0	<i>L.hyperbo rea</i>	08/03/2 022	Korsfjorden, Bergen, Hordaland	60.157 397	5.0063 40	K	0-5	6,3	33	38,5	28,8	50	5,5	50	1
LH15 1	<i>L.hyperbo rea</i>	08/03/2 022	Korsfjorden, Bergen, Hordaland	60.157 397	5.0063 40	K	0-5	6,3	33	22	14,7	50	6,62	50	1
LH15 2	<i>L.hyperbo rea</i>	08/03/2 022	Korsfjorden, Bergen, Hordaland	60.157 397	5.0063 40	K	0-5	6,3	33	46,8	26,4	50	8,1	50	1
LH15 3	<i>L.hyperbo rea</i>	08/03/2 022	Korsfjorden, Bergen, Hordaland	60.157 397	5.0063 40	K	0-5	6,3	33	35,7	12,9	50	6,96	50	1
LH15 4	<i>L.hyperbo rea</i>	08/03/2 022	Korsfjorden, Bergen, Hordaland	60.157 397	5.0063 40	K	0-5	6,3	33	23,6	24,4	50	3,56	50	1
LH15 5	<i>L.hyperbo rea</i>	08/03/2 022	Korsfjorden, Bergen, Hordaland	60.157 397	5.0063 40	K	0-5	6,3	33	23,7	36,2	50	12,3	50	1
LH15 6	<i>L.hyperbo rea</i>	08/03/2 022	Korsfjorden, Bergen, Hordaland	60.157 397	5.0063 40	K	0-5	6,3	33	15	8,24	50	1,23	50	1
LH15 7	<i>L.hyperbo rea</i>	08/03/2 022	Korsfjorden, Bergen, Hordaland	60.157 397	5.0063 40	K	0-5	6,3	33	36,2	48,2	50	10,1	50	1
LH15 8	<i>L.hyperbo rea</i>	08/03/2 022	Korsfjorden, Bergen, Hordaland	60.157 397	5.0063 40	K	0-5	6,3	33	33,7	18,8	50	9,42	50	1
LH15 9	<i>L.hyperbo rea</i>	08/03/2 022	Korsfjorden, Bergen, Hordaland	60.157 397	5.0063 40	K	0-5	6,3	33	24,5	16,9	50	2,56	50	1
LH16 0	<i>L.hyperbo rea</i>	08/03/2 022	Korsfjorden, Bergen, Hordaland	60.157 397	5.0063 40	K	0-5	6,3	33	24	19,8	50	5,68	50	1
LH16 1	<i>L.hyperbo rea</i>	08/03/2 022	Korsfjorden, Bergen, Hordaland	60.157 397	5.0063 40	K	0-5	6,3	33	27	23	50	9,64	50	1
LH16 2	<i>L.hyperbo rea</i>	08/03/2 022	Korsfjorden, Bergen, Hordaland	60.157 397	5.0063 40	K	0-5	6,3	33	20,3	12,3	50	2,74	50	1
LH16 3	<i>L.hyperbo rea</i>	08/03/2 022	Korsfjorden, Bergen, Hordaland	60.157 397	5.0063 40	K	0-5	6,3	33	40,8	45,8	50	2,74	50	1
LH16 4	<i>L.hyperbo rea</i>	08/03/2 022	Korsfjorden, Bergen, Hordaland	60.157 397	5.0063 40	K	0-5	6,3	33	34,4	68,6	50	8,1	50	1
LH16 5	<i>L.hyperbo rea</i>	08/03/2 022	Korsfjorden, Bergen, Hordaland	60.157 397	5.0063 40	K	0-5	6,3	33	37,5	33,4	50	2,62	50	1
LH16 6	<i>L.hyperbo rea</i>	08/03/2 022	Korsfjorden, Bergen, Hordaland	60.157 397	5.0063 40	K	0-5	6,3	33	13,8	6,84	50	1,34	50	1

LH16 7	<i>L.hyperbo rea</i>	08/03/2 022	Korsfjorden, Bergen, Hordaland	60.157 397	5.0063 40	K	0-5	6,3	33	46,3	23,4	50	1,71	50	1
LH16 8	<i>L.hyperbo rea</i>	08/03/2 022	Korsfjorden, Bergen, Hordaland	60.157 397	5.0063 40	K	0-5	6,3	33	23	18,3	50	1,77	50	1
LH16 9	<i>L.hyperbo rea</i>	08/03/2 022	Korsfjorden, Bergen, Hordaland	60.157 397	5.0063 40	K	0-5	6,3	33	22	12,1	50	1,88	50	1
LH17 0	<i>L.hyperbo rea</i>	08/03/2 022	Korsfjorden, Bergen, Hordaland	60.157 397	5.0063 40	K	0-5	6,3	33	30	57,4	50	15,3	50	1
LH17 1	<i>L.hyperbo rea</i>	08/03/2 022	Korsfjorden, Bergen, Hordaland	60.157 397	5.0063 40	K	0-5	6,3	33	21,5	11,5	50	2,6	50	1
LH17 2	<i>L.hyperbo rea</i>	08/03/2 022	Korsfjorden, Bergen, Hordaland	60.157 397	5.0063 40	K	0-5	6,3	33	23,9	13,3	50	19,9	50	1
LH17 3	<i>L.hyperbo rea</i>	08/03/2 022	Korsfjorden, Bergen, Hordaland	60.157 397	5.0063 40	K	0-5	6,3	33	31,8	73,6	50	17,2	50	1
LH17 4	<i>L.hyperbo rea</i>	08/03/2 022	Korsfjorden, Bergen, Hordaland	60.157 397	5.0063 40	K	0-5	6,3	33	27,5	30,6	50	19,8	50	1
LH17 5	<i>L.hyperbo rea</i>	23/01/2 022	Korsfjorden, Bergen, Hordaland	60.157 397	5.0063 40	K	0-5	7,2	33	27	34,2	50	4,76	50	1
LH17 6	<i>L.hyperbo rea</i>	23/01/2 022	Korsfjorden, Bergen, Hordaland	60.157 397	5.0063 40	K	0-5	7,2	33	31	24	50	8,32	50	1
LH17 7	<i>L.hyperbo rea</i>	23/01/2 022	Korsfjorden, Bergen, Hordaland	60.157 397	5.0063 40	K	0-5	7,2	33	31	too high	50	52,4	50	1
LH17 8	<i>L.hyperbo rea</i>	23/01/2 022	Korsfjorden, Bergen, Hordaland	60.157 397	5.0063 40	K	0-5	7,2	33	20,9	36,8	50	30,2	50	1
LH17 9	<i>L.hyperbo rea</i>	23/01/2 022	Korsfjorden, Bergen, Hordaland	60.157 397	5.0063 40	K	0-5	7,2	33	28	49,4	50	28,4	50	1
LH18 0	<i>L.hyperbo rea</i>	08/03/2 022	Korsfjorden, Bergen, Hordaland	60.157 397	5.0063 40	K	0-5	6,3	33	22,5	23,8	50	7,24	50	1
LH18 1	<i>L.hyperbo rea</i>	08/03/2 022	Korsfjorden, Bergen, Hordaland	60.157 397	5.0063 40	K	0-5	6,3	33	25,7	54	50	11,6	50	1
LH18 2	<i>L.hyperbo rea</i>	08/03/2 022	Korsfjorden, Bergen, Hordaland	60.157 397	5.0063 40	K	0-5	6,3	33	22,2	73,2	50	6,6	50	1
LH18 3	<i>L.hyperbo rea</i>	08/03/2 022	Korsfjorden, Bergen, Hordaland	60.157 397	5.0063 40	K	0-5	6,3	33	28,7	27,2	50	13,1	50	1
LH18 4	<i>L.hyperbo rea</i>	08/03/2 022	Korsfjorden, Bergen, Hordaland	60.157 397	5.0063 40	K	0-5	6,3	33	38,4	21,8	50	21,6	50	1
LH18 5	<i>L.hyperbo rea</i>	08/03/2 022	Korsfjorden, Bergen, Hordaland	60.157 397	5.0063 40	K	0-5	6,3	33	34,8	74,8	50	14,6	50	1
LH18 6	<i>L.hyperbo rea</i>	08/03/2 022	Korsfjorden, Bergen, Hordaland	60.157 397	5.0063 40	K	0-5	6,3	33	26,7	17,4	50	7,04	50	1
LH18 7	<i>L.hyperbo rea</i>	08/03/2 022	Korsfjorden, Bergen, Hordaland	60.157 397	5.0063 40	K	0-5	6,3	33	16,8	17,5	50	8,62	50	1

LH188	<i>L.hyperbo rea</i>	08/03/2022	Korsfjorden, Bergen, Hordaland	60.157397	5.006340	K	0-5	6,3	33	62,3	27,8	50	6,1	50	1
LH189	<i>L.hyperbo rea</i>	08/03/2022	Korsfjorden, Bergen, Hordaland	60.157397	5.006340	K	0-5	6,3	33	28,2	49	50	28,4	50	1
LH190	<i>L.hyperbo rea</i>	08/03/2022	Korsfjorden, Bergen, Hordaland	60.157397	5.006340	K	0-5	6,3	33	26,4	30,4	50	8,6	50	1
LH191	<i>L.hyperbo rea</i>	08/03/2022	Korsfjorden, Bergen, Hordaland	60.157397	5.006340	K	0-5	6,3	33	18,7	15,8	50	11,1	50	1
LH192	<i>L.hyperbo rea</i>	08/03/2022	Korsfjorden, Bergen, Hordaland	60.157397	5.006340	K	0-5	6,3	33	22,5	33,8	50	16,4	50	1
LH193	<i>L.hyperbo rea</i>	08/03/2022	Korsfjorden, Bergen, Hordaland	60.157397	5.006340	K	0-5	6,3	33	25,4	49,6	50	24	50	1
LH194	<i>L.hyperbo rea</i>	08/03/2022	Korsfjorden, Bergen, Hordaland	60.157397	5.006340	K	0-5	6,3	33	23,4	21,4	50	7,84	50	1
LH195	<i>L.hyperbo rea</i>	08/03/2022	Korsfjorden, Bergen, Hordaland	60.157397	5.006340	K	0-5	6,3	33	23,6	93,6	50	54,2	50	1
LH196	<i>L.hyperbo rea</i>	08/03/2022	Korsfjorden, Bergen, Hordaland	60.157397	5.006340	K	0-5	6,3	33	30,3	29	50	2,4	50	1
LH197	<i>L.hyperbo rea</i>	08/03/2022	Korsfjorden, Bergen, Hordaland	60.157397	5.006340	K	0-5	6,3	33	26,6	29,6	50	6,94	50	1
LH198	<i>L.hyperbo rea</i>	08/03/2022	Korsfjorden, Bergen, Hordaland	60.157397	5.006340	K	0-5	6,3	33	38,8	33,8	50	16,2	50	1
LH199	<i>L.hyperbo rea</i>	08/03/2022	Korsfjorden, Bergen, Hordaland	60.157397	5.006340	K	0-5	6,3	33	32,9	64,2	50	16,8	50	1
LH200	<i>L.hyperbo rea</i>	08/03/2022	Korsfjorden, Bergen, Hordaland	60.157397	5.006340	K	0-5	6,3	33	40,5	22,2	50	20	50	1
LH201	<i>L.hyperbo rea</i>	23/01/2022	Korsfjorden, Bergen, Hordaland	60.157397	5.006340	K	0-5	7,2	33	26,7	23,8	50	14,8	50	1
LH202	<i>L.hyperbo rea</i>	23/01/2022	Korsfjorden, Bergen, Hordaland	60.157397	5.006340	K	0-5	7,2	33	25,6	27	50	4,38	50	1
LH203	<i>L.hyperbo rea</i>	23/01/2022	Korsfjorden, Bergen, Hordaland	60.157397	5.006340	K	0-5	7,2	33	25	13,5	50	2,46	50	1
LH204	<i>L.hyperbo rea</i>	23/01/2022	Korsfjorden, Bergen, Hordaland	60.157397	5.006340	K	0-5	7,2	33	24,3	58,6	50	26,6	50	1
LH205	<i>L.hyperbo rea</i>	23/01/2022	Korsfjorden, Bergen, Hordaland	60.157397	5.006340	K	0-5	7,2	33	24	17	50	3,9	50	1
LH206	<i>L.hyperbo rea</i>	23/01/2022	Korsfjorden, Bergen, Hordaland	60.157397	5.006340	K	0-5	7,2	33	21,7	10,6	50	3,62	50	1
LH207	<i>L.hyperbo rea</i>	23/01/2022	Korsfjorden, Bergen, Hordaland	60.157397	5.006340	K	0-5	7,2	33	20,7	24,8	50	9,26	50	1
LH208	<i>L.hyperbo rea</i>	15/06/2022	Korsfjorden, Bergen, Hordaland	60.157397	5.006340	K	0-5	11,9	33	21,3	11,7	50	3,34	50	1

LH209	<i>L.hyperbo rea</i>	15/06/2022	Korsfjorden, Bergen, Hordaland	60.157397	5.006340	K	0-5	11,9	33	18,7	8,18	50	6,38	50	1
LH210	<i>L.hyperbo rea</i>	15/06/2022	Korsfjorden, Bergen, Hordaland	60.157397	5.006340	K	0-5	11,9	33	23,1	9	50	1,56	50	1
LH211	<i>L.hyperbo rea</i>	15/06/2022	Korsfjorden, Bergen, Hordaland	60.157397	5.006340	K	0-5	11,9	33	25,5	10,1	50	2,34	50	1
LH212	<i>L.hyperbo rea</i>	15/06/2022	Korsfjorden, Bergen, Hordaland	60.157397	5.006340	K	0-5	11,9	33	24,9	9,38	50	1,82	50	1
LH213	<i>L.hyperbo rea</i>	15/06/2022	Korsfjorden, Bergen, Hordaland	60.157397	5.006340	K	0-5	11,9	33	25,7	14,3	50	1,03	50	0
LH214	<i>L.hyperbo rea</i>	15/06/2022	Korsfjorden, Bergen, Hordaland	60.157397	5.006340	K	0-5	11,9	33	28	7,08	50	6,96	50	1
LH215	<i>L.hyperbo rea</i>	15/06/2022	Korsfjorden, Bergen, Hordaland	60.157397	5.006340	K	0-5	11,9	33	23,4	6,24	50	5,48	50	1
LH216	<i>L.hyperbo rea</i>	15/06/2022	Korsfjorden, Bergen, Hordaland	60.157397	5.006340	K	0-5	11,9	33	28,2	10,1	50	1,51	50	1
LH217	<i>L.hyperbo rea</i>	15/06/2022	Korsfjorden, Bergen, Hordaland	60.157397	5.006340	K	0-5	11,9	33	17,2	5,4	50	1,79	50	1
LH218	<i>L.hyperbo rea</i>	15/06/2022	Korsfjorden, Bergen, Hordaland	60.157397	5.006340	K	0-5	11,9	33	18,3	6,72	50	3,48	50	1
LH219	<i>L.hyperbo rea</i>	15/06/2022	Korsfjorden, Bergen, Hordaland	60.157397	5.006340	K	0-5	11,9	33	16,9	5,7	50	3,46	50	1
LH220	<i>L.hyperbo rea</i>	15/06/2022	Korsfjorden, Bergen, Hordaland	60.157397	5.006340	K	0-5	11,9	33	17	8,74	50	2,42	50	1
LH221	<i>L.hyperbo rea</i>	15/06/2022	Korsfjorden, Bergen, Hordaland	60.157397	5.006340	K	0-5	11,9	33	21,5	9,3	50	4,9	50	1
LH222	<i>L.hyperbo rea</i>	15/06/2022	Korsfjorden, Bergen, Hordaland	60.157397	5.006340	K	0-5	11,9	33	18,3	11,6	50	2,26	50	1
LH223	<i>L.hyperbo rea</i>	15/06/2022	Korsfjorden, Bergen, Hordaland	60.157397	5.006340	K	0-5	11,9	33	29,1	8,38	50	1,25	50	1
LH224	<i>L.hyperbo rea</i>	15/06/2022	Korsfjorden, Bergen, Hordaland	60.157397	5.006340	K	0-5	11,9	33	28,1	16,3	50	2,74	50	1
LH225	<i>L.hyperbo rea</i>	15/06/2022	Korsfjorden, Bergen, Hordaland	60.157397	5.006340	K	0-5	11,9	33	27,6	18	50	12	50	1
LH226	<i>L.hyperbo rea</i>	15/06/2022	Korsfjorden, Bergen, Hordaland	60.157397	5.006340	K	0-5	11,9	33	24,5	10,6	50	7,32	50	1
LH227	<i>L.hyperbo rea</i>	15/06/2022	Korsfjorden, Bergen, Hordaland	60.157397	5.006340	K	0-5	11,9	33	17,7	5,34	50	3,16	50	1
LH228	<i>L.hyperbo rea</i>	15/06/2022	Korsfjorden, Bergen, Hordaland	60.157397	5.006340	K	0-5	11,9	33	12,2	3,52	50	3,08	50	1
LH229	<i>L.hyperbo rea</i>	15/06/2022	Korsfjorden, Bergen, Hordaland	60.157397	5.006340	K	0-5	11,9	33	30,1	2,68	50	0,8	50	1

LH23 0	<i>L.hyperbo rea</i>	15/06/2 022	Korsfjorden, Bergen, Hordaland	60.157 397	5.0063 40	K	0-5	11,9	33	31,9	9,54	50	3,56	50	1
LH23 1	<i>L.hyperbo rea</i>	15/06/2 022	Korsfjorden, Bergen, Hordaland	60.157 397	5.0063 40	K	0-5	11,9	33	30	13,3	50	2,28	50	1
LH23 2	<i>L.hyperbo rea</i>	15/06/2 022	Korsfjorden, Bergen, Hordaland	60.157 397	5.0063 40	K	0-5	11,9	33	29,8	10,4	50	4,18	50	1
LH23 3	<i>L.hyperbo rea</i>	15/06/2 022	Korsfjorden, Bergen, Hordaland	60.157 397	5.0063 40	K	0-5	11,9	33	23,4	12	50	5,8	50	1
LH23 4	<i>L.hyperbo rea</i>	15/06/2 022	Korsfjorden, Bergen, Hordaland	60.157 397	5.0063 40	K	0-5	11,9	33	27,3	4,2	50	2,7	50	1
LH23 5	<i>L.hyperbo rea</i>	15/06/2 022	Korsfjorden, Bergen, Hordaland	60.157 397	5.0063 40	K	0-5	11,9	33	34	8,48	50	7,9	50	1
LH23 6	<i>L.hyperbo rea</i>	15/06/2 022	Korsfjorden, Bergen, Hordaland	60.157 397	5.0063 40	K	0-5	11,9	33	28,3	9,04	50	4,36	50	1
LH23 7	<i>L.hyperbo rea</i>	15/06/2 022	Korsfjorden, Bergen, Hordaland	60.157 397	5.0063 40	K	0-5	11,9	33	30,4	13,8	50	10,7	50	1
LH23 8	<i>L.hyperbo rea</i>	15/06/2 022	Korsfjorden, Bergen, Hordaland	60.157 397	5.0063 40	K	0-5	11,9	33	36,3	13,3	50	8,18	50	1
LH23 9	<i>L.hyperbo rea</i>	15/06/2 022	Korsfjorden, Bergen, Hordaland	60.157 397	5.0063 40	K	0-5	11,9	33	22,6	16	50	10,5	50	1
LH24 0	<i>L.hyperbo rea</i>	15/06/2 022	Korsfjorden, Bergen, Hordaland	60.157 397	5.0063 40	K	0-5	11,9	33	30,8	17,1	50	2,28	50	1
LH24 1	<i>L.hyperbo rea</i>	15/06/2 022	Korsfjorden, Bergen, Hordaland	60.157 397	5.0063 40	K	0-5	11,9	33	27,5	6,22	50	3	50	1
LH24 2	<i>L.hyperbo rea</i>	15/06/2 022	Korsfjorden, Bergen, Hordaland	60.157 397	5.0063 40	K	0-5	11,9	33	26,9	8,64	50	8,76	50	1
LH24 3	<i>L.hyperbo rea</i>	15/06/2 022	Korsfjorden, Bergen, Hordaland	60.157 397	5.0063 40	K	0-5	11,9	33	30,3	7,92	50	3,72	50	1
LH24 4	<i>L.hyperbo rea</i>	15/06/2 022	Korsfjorden, Bergen, Hordaland	60.157 397	5.0063 40	K	0-5	11,9	33	28,1	4,94	50	4,54	50	1
LH24 5	<i>L.hyperbo rea</i>	15/06/2 022	Korsfjorden, Bergen, Hordaland	60.157 397	5.0063 40	K	0-5	11,9	33	30,9	3,94	50	1,91	50	1
LH24 6	<i>L.hyperbo rea</i>	15/06/2 022	Korsfjorden, Bergen, Hordaland	60.157 397	5.0063 40	K	0-5	11,9	33	30,9	10,9	50	1,9	50	1
LH24 7	<i>L.hyperbo rea</i>	15/06/2 022	Korsfjorden, Bergen, Hordaland	60.157 397	5.0063 40	K	0-5	11,9	33	31	11,3	50	5,12	50	1
LH24 8	<i>L.hyperbo rea</i>	26/10/2 022	Korsfjorden, Bergen, Hordaland	60.157 397	5.0063 40	K	0-5	11,3	32	19,9	2,08	50	1,19	50	1
LH24 9	<i>L.hyperbo rea</i>	26/10/2 022	Korsfjorden, Bergen, Hordaland	60.157 397	5.0063 40	K	0-5	11,3	32	36,8	6,82	50	1,41	50	1
LH25 0	<i>L.hyperbo rea</i>	26/10/2 022	Korsfjorden, Bergen, Hordaland	60.157 397	5.0063 40	K	0-5	11,3	32	15,8	3,08	50	1,28	50	1

LH25 1	<i>L.hyperbo rea</i>	26/10/2 022	Korsfjorden, Bergen, Hordaland	60.157 397	5.0063 40	K	0-5	11,3	32	25	6,06	50	3,94	50	1
LH25 2	<i>L.hyperbo rea</i>	26/10/2 022	Korsfjorden, Bergen, Hordaland	60.157 397	5.0063 40	K	0-5	11,3	32	27,5	5,66	50	5,8	50	1
LH25 3	<i>L.hyperbo rea</i>	26/10/2 022	Korsfjorden, Bergen, Hordaland	60.157 397	5.0063 40	K	0-5	11,3	32	17,6	3,3	50	1,8	50	1
LH25 4	<i>L.hyperbo rea</i>	26/10/2 022	Korsfjorden, Bergen, Hordaland	60.157 397	5.0063 40	K	0-5	11,3	32	21,6	2,28	50	1	50	1
LH25 5	<i>L.hyperbo rea</i>	26/10/2 022	Korsfjorden, Bergen, Hordaland	60.157 397	5.0063 40	K	0-5	11,3	32	18,5	3,9	50	1,7	50	1
LH25 6	<i>L.hyperbo rea</i>	26/10/2 022	Korsfjorden, Bergen, Hordaland	60.157 397	5.0063 40	K	0-5	11,3	32	40,2	11,6	50	4	50	1
LH25 7	<i>L.hyperbo rea</i>	26/10/2 022	Korsfjorden, Bergen, Hordaland	60.157 397	5.0063 40	K	0-5	11,3	32	27,2	3,94	50	1,68	50	1
LH25 8	<i>L.hyperbo rea</i>	26/10/2 022	Korsfjorden, Bergen, Hordaland	60.157 397	5.0063 40	K	0-5	11,3	32	28,6	6,72	50	2,44	50	1
LH25 9	<i>L.hyperbo rea</i>	26/10/2 022	Korsfjorden, Bergen, Hordaland	60.157 397	5.0063 40	K	0-5	11,3	32	26,8	5,4	50	1,15	50	1
LH26 0	<i>L.hyperbo rea</i>	26/10/2 022	Korsfjorden, Bergen, Hordaland	60.157 397	5.0063 40	K	0-5	11,3	32	22,1	2,92	50	0,606	50	1
LH26 1	<i>L.hyperbo rea</i>	26/10/2 022	Korsfjorden, Bergen, Hordaland	60.157 397	5.0063 40	K	0-5	11,3	32	23	2,28	50	0,688	50	1
LH26 2	<i>L.hyperbo rea</i>	26/10/2 022	Korsfjorden, Bergen, Hordaland	60.157 397	5.0063 40	K	0-5	11,3	32	24,1	2,34	50	0,396	50	1
LH26 3	<i>L.hyperbo rea</i>	26/10/2 022	Korsfjorden, Bergen, Hordaland	60.157 397	5.0063 40	K	0-5	11,3	32	40,4	3,54	50	1,27	50	1
LH26 4	<i>L.hyperbo rea</i>	26/10/2 022	Korsfjorden, Bergen, Hordaland	60.157 397	5.0063 40	K	0-5	11,3	32	53,5	6,46	50	3,44	50	1
LH26 5	<i>L.hyperbo rea</i>	26/10/2 022	Korsfjorden, Bergen, Hordaland	60.157 397	5.0063 40	K	0-5	11,3	32	42,8	3,8	50	3,44	50	1
LH26 6	<i>L.hyperbo rea</i>	26/10/2 022	Korsfjorden, Bergen, Hordaland	60.157 397	5.0063 40	K	0-5	11,3	32	30,7	17,3	50	5,54	50	1
LH26 7	<i>L.hyperbo rea</i>	26/10/2 022	Korsfjorden, Bergen, Hordaland	60.157 397	5.0063 40	K	0-5	11,3	32	36,2	2,74	50	4,24	50	1
LH26 8	<i>L.hyperbo rea</i>	26/10/2 022	Korsfjorden, Bergen, Hordaland	60.157 397	5.0063 40	K	0-5	11,3	32	27,8	3,06	50	3,4	50	1
LH26 9	<i>L.hyperbo rea</i>	26/10/2 022	Korsfjorden, Bergen, Hordaland	60.157 397	5.0063 40	K	0-5	11,3	32	41,2	2	50	0,332	50	1
LH27 0	<i>L.hyperbo rea</i>	26/10/2 022	Korsfjorden, Bergen, Hordaland	60.157 397	5.0063 40	K	0-5	11,3	32	36,2	2,26	50	0,794	50	1

Table S3: Sequencing samples information.

Sample ID	Species	Location	Date	Concentration ng/ul (50 ul)	ONT sequencing run ID	ONT sequencing barcode	# reads	# reads mapped vs NC_002687.1 (EsV-1)	# reads mapped vs NC_011183.1 (FsV-158)	# master Variants	A	B	C
SL65	<i>S. Latissima</i>	Bergen	23.01.2022	17,9	11OCT22-1	81	2681	2	2	2	1	0	1
SL66	<i>S. Latissima</i>	Bergen	23.01.2022	30	11OCT22-1	82	29963	916	53	3	1	1	1
SL68	<i>S. Latissima</i>	Bergen	23.01.2022	17,4	11OCT22-1	83	21497	20	22	2	1	0	1
SL69	<i>S. Latissima</i>	Bergen	23.01.2022	23,6	11OCT22-1	84	26069	0	164	2	1	0	1
SL74	<i>S. Latissima</i>	Bergen	23.01.2022	20,2	11OCT22-1	85	7891	572	3	3	1	1	1
SL76	<i>S. Latissima</i>	Bergen	23.01.2022	24,6	11OCT22-1	86	15833	144	6	3	1	1	1
SL78	<i>S. Latissima</i>	Bergen	23.01.2022	37,2	11OCT22-1	87	17130	89	5	2	1	0	1
SL81	<i>S. Latissima</i>	Bergen	23.01.2022	26,6	11OCT22-1	88	19349	709	0	3	1	1	1
SL91	<i>S. Latissima</i>	Bergen	23.01.2022	23	18JAN23DM1	1	22859	44	9	3	1	1	1
SL96	<i>S. Latissima</i>	Bergen	23.01.2022	21,8	18JAN23DM1	2	34060	77	99	1	1	0	0
SL97	<i>S. Latissima</i>	Bergen	03.08.2022	51,2	18JAN23DM1	3	6839	1079	3	3	1	1	1
SL100	<i>S. Latissima</i>	Bergen	03.08.2022	35	18JAN23DM1	4	9642	2808	35	3	1	1	1
SL104	<i>S. Latissima</i>	Bergen	03.08.2022	29,4	18JAN23DM1	5	23853	378	3	3	1	1	1
SL108	<i>S. Latissima</i>	Bergen	03.08.2022	23,6	18JAN23DM1	6	4331	0	177	2	1	0	1
SL111	<i>S. Latissima</i>	Bergen	03.08.2022	32	18JAN23DM1	7	13712	167	3	3	1	1	1
SL112	<i>S. Latissima</i>	Bergen	03.08.2022	28	18JAN23DM1	8	13175	2	0	2	0	0	1
SL116	<i>S. Latissima</i>	Bergen	03.08.2022	24	18JAN23DM1	9	14813	1328	0	3	1	1	1
SL118	<i>S. Latissima</i>	Bergen	03.08.2022	30,4	18JAN23DM1	10	273	0	0				
SL128	<i>S. Latissima</i>	Bergen	03.08.2022	27,4	18JAN23DM1	11	33680	196	12	3	1	1	1
LH139	<i>L.hyperborea</i>	Bergen, Hordaland	03.08.2022	66	13JAN23DM1	17	15486	4157	1287	2	1	0	1
LH119	<i>L.hyperborea</i>	Bergen, Hordaland	03.08.2022	52,2	13JAN23DM1	18	14153	501	2	3	1	1	1
LH178	<i>L.hyperborea</i>	Bergen, Hordaland	23.01.2022	36,8	13JAN23DM1	25	12257	3	0	2	1	0	1
LH177	<i>L.hyperborea</i>	Bergen, Hordaland	23.01.2022	too high	13JAN23DM1	26	10691	2	0	2	1	0	1
LH173	<i>L.hyperborea</i>	Bergen, Hordaland	03.08.2022	73,6	13JAN23DM1	27	12000	253	7	2	1	0	1
LH170	<i>L.hyperborea</i>	Bergen, Hordaland	03.08.2022	57,4	13JAN23DM1	28	12536	2	3	2	1	0	1
LH157	<i>L.hyperborea</i>	Bergen, Hordaland	03.08.2022	48,2	13JAN23DM1	29	2952	3	2	2	1	0	1

LH148	<i>L.hyperborea</i>	Bergen, Hordaland	03.08.2022	49	13JAN23DM1	30	10081	3	2	2	1	0	1
LH143	<i>L.hyperborea</i>	Bergen, Hordaland	03.08.2022	48,4	13JAN23DM1	31	5596	2	0	2	1	0	1
LH142	<i>L.hyperborea</i>	Bergen, Hordaland	03.08.2022	60,2	13JAN23DM1	32	10598	0	7	2	1	0	1
LH185	<i>L.hyperborea</i>	Bergen, Hordaland	03.08.2022	74,8	13JAN23DM1	33	1305	248	35	2	0	1	1
LH182	<i>L.hyperborea</i>	Bergen, Hordaland	03.08.2022	73,2	13JAN23DM1	34	4202	714	291	2	0	1	1
LH181	<i>L.hyperborea</i>	Bergen, Hordaland	03.08.2022	54	13JAN23DM1	35	9914	851	2	3	1	1	1
LH179	<i>L.hyperborea</i>	Bergen, Hordaland	23.01.2022	49,4	13JAN23DM1	36	9399	4	0	2	1	0	1
LH193	<i>L.hyperborea</i>	Bergen, Hordaland	03.08.2022	49,6	13JAN23DM1	38	15586	326	0	2	1	0	1
LH189	<i>L.hyperborea</i>	Bergen, Hordaland	03.08.2022	49	13JAN23DM1	40	9720	3	0	2	1	0	1
LH224	<i>L.hyperborea</i>	Bergen, Hordaland	15.06.2022	16,3	13JAN23DM1	41	3918	59	0	2	1	0	1
LH207	<i>L.hyperborea</i>	Bergen, Hordaland	23.01.2022	24,8	13JAN23DM1	42	5841	0	0	2	1	0	1
LH205	<i>L.hyperborea</i>	Bergen, Hordaland	23.01.2022	17	13JAN23DM1	43	13568	6	0	2	1	0	1
LH204	<i>L.hyperborea</i>	Bergen, Hordaland	23.01.2022	58,6	13JAN23DM1	44	10792	3	0	3	1	1	1
LH202	<i>L.hyperborea</i>	Bergen, Hordaland	23.01.2022	27	13JAN23DM1	45	13882	3	0	2	1	0	1
LH201	<i>L.hyperborea</i>	Bergen, Hordaland	23.01.2022	23,8	13JAN23DM1	46	16305	5	11	3	1	1	1
LH199	<i>L.hyperborea</i>	Bergen, Hordaland	03.08.2022	64,2	13JAN23DM1	47	9199	3	29	2	1	0	1
LH195	<i>L.hyperborea</i>	Bergen, Hordaland	03.08.2022	93,6	13JAN23DM1	48	10809	317	180	2	1	0	1
LH255	<i>L.hyperborea</i>	Bergen, Hordaland	26.10.2022	3,9	13JAN23DM1	49	9691	1507	2	3	1	1	1
LH252	<i>L.hyperborea</i>	Bergen, Hordaland	26.10.2022	5,66	13JAN23DM1	50	13567	1574	58	3	1	1	1
LH251	<i>L.hyperborea</i>	Bergen, Hordaland	26.10.2022	6,06	13JAN23DM1	51	13169	832	3	3	1	1	1
LH249	<i>L.hyperborea</i>	Bergen, Hordaland	26.10.2022	6,82	13JAN23DM1	52	15446	2752	0	3	1	1	1
LH240	<i>L.hyperborea</i>	Bergen, Hordaland	15.06.2022	17,1	13JAN23DM1	53	6284	1754	0	2	0	1	1
LH239	<i>L.hyperborea</i>	Bergen, Hordaland	15.06.2022	16	13JAN23DM1	54	11612	2578	0	2	0	1	1
LH237	<i>L.hyperborea</i>	Bergen, Hordaland	15.06.2022	13,8	13JAN23DM1	55	9563	1886	0	2	0	1	1
LH225	<i>L.hyperborea</i>	Bergen, Hordaland	15.06.2022	18	13JAN23DM1	56	17469	4256	46	2	0	1	1
LH259	<i>L.hyperborea</i>	Bergen, Hordaland	26.10.2022	5,4	13JAN23DM1	57	4452	243	4	3	1	1	1
LH258	<i>L.hyperborea</i>	Bergen, Hordaland	26.10.2022	6,72	13JAN23DM1	58	6481	504	6	3	1	1	1
LH257	<i>L.hyperborea</i>	Bergen, Hordaland	26.10.2022	3,94	13JAN23DM1	59	7501	635	0	3	1	1	1
LH256	<i>L.hyperborea</i>	Bergen, Hordaland	26.10.2022	11,6	13JAN23DM1	60	9705	983	2	3	1	1	1
LH266	<i>L.hyperborea</i>	Bergen, Hordaland	26.10.2022	17,3	13JAN23DM1	63	17678	2503	22	3	1	1	1
LH264	<i>L.hyperborea</i>	Bergen, Hordaland	26.10.2022	6,46	13JAN23DM1	64	9824	2732	14	3	1	1	1
LH163	<i>L.hyperborea</i>	Bergen, Hordaland	03.08.2022	45,8	18JAN23DM1	17	8904	67	0	3	1	1	1
LH164	<i>L.hyperborea</i>	Bergen, Hordaland	03.08.2022	68,6	18JAN23DM1	18	4245	2	0	2	1	0	1

SL330	<i>S. Latissima</i>	Bergen, Hordaland	15.06.2022	12,8	18JAN23DM1	34	15957	275	4	2	1	0	1
SL331	<i>S. Latissima</i>	Bergen, Hordaland	15.06.2022	16,3	18JAN23DM1	35	22350	7283	73	3	1	1	1
SL333	<i>S. Latissima</i>	Bergen, Hordaland	15.06.2022	15,8	18JAN23DM1	36	13218	3697	3	3	1	1	1
SL334	<i>S. Latissima</i>	Bergen, Hordaland	15.06.2022	24,4	18JAN23DM1	37	14575	189	4	3	1	1	1
SL336	<i>S. Latissima</i>	Bergen, Hordaland	15.06.2022	22,2	18JAN23DM1	38	12466	7305	0	3	1	1	1
SL339	<i>S. Latissima</i>	Bergen, Hordaland	15.06.2022	22,8	18JAN23DM1	39	4423	2941	36	2	0	1	1
SL340	<i>S. Latissima</i>	Bergen, Hordaland	15.06.2022	23,4	18JAN23DM1	40	8842	148	0	2	0	1	1
SL344	<i>S. Latissima</i>	Bergen, Hordaland	15.06.2022	15,3	18JAN23DM1	41	9598	774	4	3	1	1	1
SL347	<i>S. Latissima</i>	Bergen, Hordaland	15.06.2022	26	18JAN23DM1	42	5535	122	0	2	0	1	1
SL350	<i>S. Latissima</i>	Bergen, Hordaland	15.06.2022	8,88	18JAN23DM1	43	11840	5	0	2	1	0	1
SL353	<i>S. Latissima</i>	Bergen, Hordaland	26.10.2022	6,96	18JAN23DM1	44	7476	764	12	2	0	1	1
SL354	<i>S. Latissima</i>	Bergen, Hordaland	26.10.2022	8,3	18JAN23DM1	45	5990	2	2	2	1	0	1
SL356	<i>S. Latissima</i>	Bergen, Hordaland	26.10.2022	14,4	18JAN23DM1	46	12992	540	18	3	1	1	1
SL360	<i>S. Latissima</i>	Bergen, Hordaland	26.10.2022	7,7	18JAN23DM1	47	10954	2	62	2	1	0	1
SL361	<i>S. Latissima</i>	Bergen, Hordaland	26.10.2022	21,2	18JAN23DM1	48	1201	0	0				
SL364	<i>S. Latissima</i>	Bergen, Hordaland	26.10.2022	9,68	18JAN23DM1	49	307	32	5	2	1	0	1
SL365	<i>S. Latissima</i>	Bergen, Hordaland	26.10.2022	12,9	18JAN23DM1	50	7001	4	0	2	1	0	1
SL368	<i>S. Latissima</i>	Bergen, Hordaland	26.10.2022	9,76	18JAN23DM1	51	10693	6	5	2	1	0	1
SL370	<i>S. Latissima</i>	Bergen, Hordaland	26.10.2022	13,4	18JAN23DM1	52	1253	391	0	2	0	1	1
SL371	<i>S. Latissima</i>	Bergen, Hordaland	26.10.2022	12,3	18JAN23DM1	53	5326	172	4	3	1	1	1
LH66	<i>L. hyperborea</i>	Bona Sea Rogaland	27.07.2021	10,4	11OCT22-1	65	27661	5321	3	2	0	1	1
LH69	<i>L. hyperborea</i>	Bona Sea Rogaland	27.07.2021	11,9	13JAN23DM1	1	10947	2	86	1	0	0	1
LH67	<i>L. hyperborea</i>	Bona Sea Rogaland	27.07.2021	11,6	13JAN23DM1	2	6685	4	0				
LH60	<i>L. hyperborea</i>	Bona Sea Rogaland	27.07.2021	15,2	13JAN23DM1	3	6573	88	2	3	1	1	1
LH56	<i>L. hyperborea</i>	Bona Sea Rogaland	27.07.2021	10,4	13JAN23DM1	4	5075	3	0				
LH55	<i>L. hyperborea</i>	Bona Sea Rogaland	27.07.2021	19,7	13JAN23DM1	5	8096	2	0	1	1	0	0
LH75	<i>L. hyperborea</i>	Bona Sea Rogaland	27.07.2021	10,9	13JAN23DM1	9	4498	2	0	2	1	0	1
LH74	<i>L. hyperborea</i>	Bona Sea Rogaland	27.07.2021	10,1	13JAN23DM1	10	3346	3	0	1	0	1	0
LH72	<i>L. hyperborea</i>	Bona Sea Rogaland	27.07.2021	14,5	13JAN23DM1	11	6764	2	2				
LH70	<i>L. hyperborea</i>	Bona Sea Rogaland	27.07.2021	10,2	13JAN23DM1	12	10461	3	0	2	1	0	1
K2	<i>S. latissima</i>	Bud, Jøssingfjor, Vest-Agder	25.07.2016	7,8	02NOV22_1	1	63	0	0				
K3	<i>S. latissima</i>	Bud, Jøssingfjor, Vest-Agder	25.07.2016	12,5	02NOV22_1	2	5809	1500	22	3	1	1	1
K4	<i>S. latissima</i>	Bud, Jøssingfjor, Vest-Agder	25.07.2016	7,3	02NOV22_1	3	1492	543	0	2	0	1	1

SL257	<i>S. Latissima</i>	Båthavn v/Karmsund Bro	25.03.2022	33,8	18JAN23DM1	24	30764	2102	3	2	0	1	1
SL263	<i>S. Latissima</i>	Båthavn v/Karmsund Bro	25.03.2022	45	18JAN23DM1	25	9351	436	5	2	0	1	1
SL272	<i>S. Latissima</i>	Båthavn v/Karmsund Bro	25.03.2022	38,8	18JAN23DM1	26	16572	1786	13	3	1	1	1
SL283	<i>S. Latissima</i>	Båthavn v/Karmsund Bro	25.03.2022	33,2	18JAN23DM1	27	5098	1121	0	2	0	1	1
K75	<i>S. latissima</i>	Frøya, Sør-Trøndelag	26.01.2017	8,6	02NOV22_1	17	1541	0	0	1	1	0	0
K77	<i>S. latissima</i>	Frøya, Sør-Trøndelag	26.01.2017	16	02NOV22_1	18	472	0	0	2	1	0	1
K79	<i>S. latissima</i>	Frøya, Sør-Trøndelag	26.01.2017	17,1	02NOV22_1	19	490	0	0	2	1	0	1
K183	<i>S. latissima</i>	Hardangerfjord	08.08.2017	9,96	02NOV22_1	33	50	0	0				
K184	<i>S. latissima</i>	Hardangerfjord	08.08.2017	17,5	02NOV22_1	34	451	0	0				
K186	<i>S. latissima</i>	Hardangerfjord	08.08.2017	9,48	02NOV22_1	35	851	2	0	1	1	0	0
K190	<i>S. latissima</i>	Hardangerfjord	08.08.2017	7,76	02NOV22_1	38	3711	243	0	2	0	1	1
K191	<i>S. latissima</i>	Hardangerfjord	08.08.2017	5,84	02NOV22_1	39	1006	91	0	2	0	1	1
K188	<i>S. latissima</i>	Hardangerfjord	08.08.2017	17,7	13JAN23DM1	65	226	0	0	2	1	0	1
SL135	<i>S. Latissima</i>	Haugesund, Rogaland	02.11.2022	83,6	18JAN23DM1	12	10589	361	0	2	0	1	1
SL139	<i>S. Latissima</i>	Haugesund, Rogaland	02.11.2022	102	18JAN23DM1	13	8790	2895	0	2	0	1	1
SL149	<i>S. Latissima</i>	Haugesund, Rogaland	02.11.2022	108	18JAN23DM1	14	4001	885	0	3	1	1	1
SL151	<i>S. Latissima</i>	Haugesund, Rogaland	02.11.2022	100	18JAN23DM1	15	14333	271	0	2	0	1	1
SL153	<i>S. Latissima</i>	Haugesund, Rogaland	02.11.2022	76,8	18JAN23DM1	16	4903	641	7	3	1	1	1
SL248	<i>S. Latissima</i>	Haugesund, Rogaland	02.11.2022	118	18JAN23DM1	23	10804	2304	0	3	1	1	1
K7	<i>S. latissima</i>	Kalak, Lebesby, Finnmark	18.12.2016	5	02NOV22_1	4	3501	1464	44	2	0	1	1
SL182	<i>S. Latissima</i>	Karmøy, Rogaland	02.11.2022	72,6	18JAN23DM1	19	1801	51	2	3	1	1	1
SL185	<i>S. Latissima</i>	Karmøy, Rogaland	02.11.2022	106	18JAN23DM1	20	9720	360	0	2	0	1	1
SL196	<i>S. Latissima</i>	Karmøy, Rogaland	02.11.2022	73	18JAN23DM1	22	5022	913	0	3	1	1	1
K82	<i>S. latissima</i>	Korsfjorden, Hordaland	30.03.2017	16,1	02NOV22_1	20	1430	178	0	3	1	1	1
K85	<i>S. latissima</i>	Korsfjorden, Hordaland	30.03.2017	21,2	02NOV22_1	22	178	3	0	1	0	1	0
K87	<i>S. latissima</i>	Korsfjorden, Hordaland	30.03.2017	17,5	02NOV22_1	23	745	2	0	2	1	0	1
K88	<i>S. latissima</i>	Korsfjorden, Hordaland	30.03.2017	11,7	02NOV22_1	24	1401	0	0	2	1	0	1
K90	<i>S. latissima</i>	Korsfjorden, Hordaland	30.03.2017	14	02NOV22_1	25	349	19	0	2	0	1	1
K91	<i>S. latissima</i>	Korsfjorden, Hordaland	30.03.2017	11	02NOV22_1	26	161	2	0	1	0	0	1
K92	<i>S. latissima</i>	Korsfjorden, Hordaland	30.03.2017	12,4	02NOV22_1	27	1780	448	0	2	0	1	1
K95	<i>S. latissima</i>	Korsfjorden, Hordaland	30.03.2017	4,4	02NOV22_1	28	1578	305	0	2	0	1	1
K78	<i>S. latissima</i>	Korsfjorden, Hordaland	30.03.2017	8,6	02NOV22_1	29	256	0	0				
K50	<i>S. latissima</i>	Krøttøy, Troms	27.07.2016	24	02NOV22_1	14	1862	130	2	3	1	1	1

SL190	<i>S. Latissima</i>	Kvalsvik, Haugesund, Rogaland	02.11.2022	76,2	18JAN23DM1	21	638	41	0	2	0	1	1
K19	<i>S.latissima</i>	Kvam, Hardangerfjord	15.02.2016	7	02NOV22_1	21	2004	167	14	3	1	1	1
K21	<i>S.latissima</i>	Kvam, Hardangerfjord	15.02.2016	5,6	13JAN23DM1	61	358	3	0				
K20	<i>S.latissima</i>	Kvam, Hardangerfjord	15.02.2016	9	13JAN23DM1	62	225	4	0				
K22	<i>S.latissima</i>	Kvam, Hardangerfjord	15.02.2016	6,7	13JAN23DM1	68	5543	945	2	2	1	0	1
LH101	<i>L.hyperborea</i>	Møre & Romsdal	27.07.2021	14,5	13JAN23DM1	13	11914	400	0	3	1	1	1
LH100	<i>L.hyperborea</i>	Møre & Romsdal	27.07.2021	13	13JAN23DM1	14	5195	23	0	2	1	0	1
LH95	<i>L.hyperborea</i>	Møre & Romsdal	27.07.2021	11	13JAN23DM1	15	8485	2169	0	3	1	1	1
LH78	<i>L.hyperborea</i>	Møre & Romsdal	27.07.2021	11,3	13JAN23DM1	16	20624	7994	4	3	1	1	1
LH116	<i>L.hyperborea</i>	Møre & Romsdal	27.07.2021	12,2	13JAN23DM1	19	21770	8025	41	2	0	1	1
LH112	<i>L.hyperborea</i>	Møre & Romsdal	27.07.2021	15,2	13JAN23DM1	20	11473	837	3	3	1	1	1
LH108	<i>L.hyperborea</i>	Møre & Romsdal	27.07.2021	12,7	13JAN23DM1	21	9879	1988	11	3	1	1	1
LH107	<i>L.hyperborea</i>	Møre & Romsdal	27.07.2021	25	13JAN23DM1	22	14369	3946	16	2	0	1	1
LH104	<i>L.hyperborea</i>	Møre & Romsdal	27.07.2021	15,5	13JAN23DM1	23	9457	3	0	1	1	0	0
LH103	<i>L.hyperborea</i>	Møre & Romsdal	27.07.2021	17	13JAN23DM1	24	6568	58	87	3	1	1	1
K28	<i>S.latissima</i>	Porsanger, Finmark	08.03.2016	4,5	02NOV22_1	10	1876	551	16	2	0	1	1
K30	<i>S.latissima</i>	Porsanger, Finmark	08.03.2016	5,6	02NOV22_1	11	2069	40	2	3	1	1	1
K145	<i>S.latissima</i>	Sognefjord	27.04.2017	15,3	02NOV22_1	30	2207	497	0	3	1	1	1
K108	<i>S.latissima</i>	Sognefjord	25.04.2017	20	02NOV22_1	31	2345	32	2	3	1	1	1
K170	<i>S.latissima</i>	Sognefjord	28.04.2017	20	02NOV22_1	32	2485	2	2	1	1	0	0
K178	<i>S.latissima</i>	Sognefjord	28.04.2017	15,5	02NOV22_1	36	1478	0	0	2	1	0	1
K179	<i>S.latissima</i>	Sognefjord	28.04.2017	20,8	02NOV22_1	37	58	0	0				
K172	<i>S.latissima</i>	Sognefjord	28.04.2017	23,2	02NOV22_1	40	2165	48	0	2	0	1	1
K173	<i>S.latissima</i>	Sognefjord	28.04.2017	18,6	02NOV22_1	41	2282	90	0	2	0	1	1
K175	<i>S.latissima</i>	Sognefjord	28.04.2017	18,6	02NOV22_1	42	677	130	0	2	0	1	1
K180	<i>S.latissima</i>	Sognefjord	28.04.2017	19,3	13JAN23DM1	66	3334	0	2	3	1	1	1
K166	<i>S.latissima</i>	Sognefjord	?	20	13JAN23DM1	67	6916	54	0	3	1	1	1
K41	<i>S.latissima</i>	Sommarøy, Troms	08.12.2016	6,1	02NOV22_1	12	51	0	0				
K44	<i>S.latissima</i>	Sommarøy, Troms	08.12.2016	13,2	02NOV22_1	13	204	20	0	2	0	1	1
SL291	<i>S. Latissima</i>	Størøy, Haugesund	25.03.2022	36,4	18JAN23DM1	28	18601	4644	0	3	1	1	1
SL295	<i>S. Latissima</i>	Størøy, Haugesund	25.03.2022	88,2	18JAN23DM1	29	2375	127	0	2	0	1	1
SL306	<i>S. Latissima</i>	Størøy, Haugesund	25.03.2022	43,6	18JAN23DM1	30	21457	1185	0	3	1	1	1
SL307	<i>S. Latissima</i>	Størøy, Haugesund	25.03.2022	32,2	18JAN23DM1	31	17985	4600	11	3	1	1	1

SL310	<i>S. latissima</i>	Størøy, Haugesund	25.03.2022	51,6	18JAN23DM1	32	18128	3507	19	3	1	1	1
SL327	<i>S. latissima</i>	Størøy, Haugesund	25.03.2022	33,4	18JAN23DM1	33	15070	1027	5	3	1	1	1
K10	<i>S. latissima</i>	Søgne, Vest-Agder	13.12.2016	9,7	02NOV22_1	5	3534	1077	50	2	0	1	1
K11	<i>S. latissima</i>	Søgne, Vest-Agder	13.12.2016	6,7	02NOV22_1	6	5617	1383	70	3	1	1	1
K12	<i>S. latissima</i>	Søgne, Vest-Agder	13.12.2016	6,3	02NOV22_1	7	3088	916	35	3	1	1	1
K15	<i>S. latissima</i>	Søgne, Vest-Agder	13.12.2016	13	02NOV22_1	8	1632	813	0	2	0	1	1
K16	<i>S. latissima</i>	Søgne, Vest-Agder	13.12.2016	10,5	02NOV22_1	9	3247	125	111	2	1	0	1
SL17	<i>S. latissima</i>	Trollsøy, Austevoll	05.04.2021	20,6	02NOV22_1	43	1276	117	0	2	0	1	1
SL26	<i>S. latissima</i>	Trollsøy, Austevoll	05.04.2021	5,58	02NOV22_1	44	2854	53	0	3	1	1	1
SL29	<i>S. latissima</i>	Trollsøy, Austevoll	05.04.2021	6,62	02NOV22_1	45	2700	30	0	3	1	1	1
SL30	<i>S. latissima</i>	Trollsøy, Austevoll	05.04.2021	6,56	02NOV22_1	46	3310	50	0	2	1	1	0
SL32	<i>S. latissima</i>	Trollsøy, Austevoll	05.04.2021	4,98	11OCT22-1	73	41632	365	3	3	1	1	1
SL33	<i>S. latissima</i>	Trollsøy, Austevoll	05.04.2021	6,66	11OCT22-1	74	30471	362	3	3	1	1	1
SL34	<i>S. latissima</i>	Trollsøy, Austevoll	05.04.2021	7,32	11OCT22-1	75	14656	125	3	3	1	1	1
SL35	<i>S. latissima</i>	Trollsøy, Austevoll	05.04.2021	3,66	11OCT22-1	76	1228	0	0	2	1	0	1
SL49	<i>S. latissima</i>	Trollsøy, Austevoll	05.04.2021	7,38	11OCT22-1	77	17721	145	0	3	1	1	1
SL54	<i>S. latissima</i>	Trollsøy, Austevoll	05.04.2021	12,6	11OCT22-1	78	15259	203	5	3	1	1	1
K59	<i>S. latissima</i>	Vengsøya, Troms	01.09.2017	4,4	02NOV22_1	15	1605	471	5	2	0	1	1
K63	<i>S. latissima</i>	Vengsøya, Troms	01.09.2017	2,2	02NOV22_1	16	2254	484	0	2	0	1	1
LH23	<i>L. hyperborea</i>	Vikna, Nord-Trøndelag	16.06.2021	14,4	11OCT22-1	66	14235	3	7	2	1	0	1
LH28	<i>L. hyperborea</i>	Vikna, Nord-Trøndelag	16.06.2021	14,4	11OCT22-1	67	9839	0	2	1	0	1	0
LH29	<i>L. hyperborea</i>	Vikna, Nord-Trøndelag	16.06.2021	14,3	11OCT22-1	68	3893	991	0	2	0	1	1
LH36	<i>L. hyperborea</i>	Vikna, Nord-Trøndelag	16.06.2021	15,6	11OCT22-1	69	26837	6145	86	3	1	1	1
LH17	<i>L. hyperborea</i>	Vikna, Nord-Trøndelag	16.06.2021	15,2	11OCT22-1	70	58514	15825	333	2	0	1	1
LH14	<i>L. hyperborea</i>	Vikna, Nord-Trøndelag	16.06.2021	14,5	11OCT22-1	79	39044	8138	16	3	1	1	1
LH15	<i>L. hyperborea</i>	Vikna, Nord-Trøndelag	16.06.2021	17,1	11OCT22-1	80	15437	962	0	2	0	1	1
LH33	<i>L. hyperborea</i>	Vikna, Nord-Trøndelag	16.06.2021	14,1	13JAN23DM1	6	1745	3	0	1	0	1	0
LH22	<i>L. hyperborea</i>	Vikna, Nord-Trøndelag	16.06.2021	16,3	13JAN23DM1	7	10096	2409	2	3	1	1	1
LH20	<i>L. hyperborea</i>	Vikna, Nord-Trøndelag	16.06.2021	16,8	13JAN23DM1	8	7113	358	5	3	1	1	1

**Table S4: GenBank accession numbers.**

<b>Name</b>	<b>Genbank Accession</b>
Acanthamoeba polyphaga mimivirus	YP_003986929
Acanthamoeba turfacea chlorella virus 1	ABT16414
Acanthamoeba turfacea chlorella virus MN0810	AGE55620
Cafeteria roenbergensis virus	ADO67376
Chrysochromulina ericina virus CeV-01B	ABU23712
Ecklonia maxima DH-ZA-D1735	MG967362
Ecklonia maxima PN-ZA-D1764	MG967368
Ecklonia maxima PN-ZA-D1765	MG967369
Ecklonia maxima PN-ZA-D1766	MG967370
Ecklonia radiata EradKM-ZA-D1760	MG967367
Ecklonia radiata EradKM-ZA-D1763	MG967366
Ectocarpus fasciculatus Efas1	HG003334
Ectocarpus fasciculatus Efas2	HG003335
Ectocarpus siliculosus EsV1	AAK14534
Feldmannia irregularis FirrV-1	AAR26925
Feldmannia simplex Flex1	HG003340
Feldmannia simplex Flex2	HG003341
Feldmannia simplex Flex3	HG003342
Feldmannia simplex Flex8	HG003337
Feldmannia species virus 158	YP_002154681
Fowlpox virus	AAZ14082
Heterosigma akashiwo virus 01	AOM63514
LhypPH10-3 isolate	KP296733
Macrocystis pyrifera MpyrPN-CL-3	MG967376
Megavirus chilensis	YP_004894515
Megavirus courdo11	AFX92519
Micromonas pusilla virus SP1	AET84889
Moumouvirus goulette	AGF85360
Myriotrichia clavaeformis 2	HG003343
Organic lake phycodnavirus 1	ADX05938
Organic lake phycodnavirus 2	ADX06358
Ostreococcus tauri virus 1	YP_003212988
Ostreococcus tauri virus 2	YP_004063587
Ostreococcus tauri virus 5	YP_001648266
Paramecium bursaria Chlorella virus 1	AAA88828
Paramecium bursaria Chlorella virus AR158	ABU44077
Paramecium bursaria Chlorella virus CVK2	BAA35143
Paramecium bursaria Chlorella virus NY2A	ABT14984
Phaeocystis globosa virus PgV	AET73005
Phaeocystis pouchetii PpV-01	ABU23715

Pylaiella littoralis 1	HG003336
Pyramimonas orientalis PoV-01B	ABU23714
SlatPH10-7 isolate	KP296731
SlatPH10-7.2 isolate	KP296734
Undaria pinnatifida IC-SK-1	MG967371
Undaria pinnatifida IC-SK-2	MG967372
Undaria pinnatifida IC-SK-3	MG967373
Undaria pinnatifida IC-SK-4	MG967374
Undaria pinnatifida IC-SK-5	MG967375
Yellowstone lake phycodnavirus 1	YP_009174754
Yellowstone lake phycodnavirus 2	YP_009174565
Yellowstone lake phycodnavirus 3	YP_009174294

Table S5: Number of viral positive (+) and negative (-) samples for each kelp species and year, and in total.

	<i>S. latissima</i>	+	-	<i>L. hyperborea</i>	+	-
2021-2022	372	350	21	270	263	7
2016-2018	157	96	61			
TOTAL	529	446	82	270	263	7

Table S6: Number of infected, non-infected and total number of samples of *S. latissima* from the different areas (defined in Table 1) from 2016-2018.

	South	North	Fjords
Infected	57	15	46
Non infected	22	27	20
Total num. samples	79	42	66

